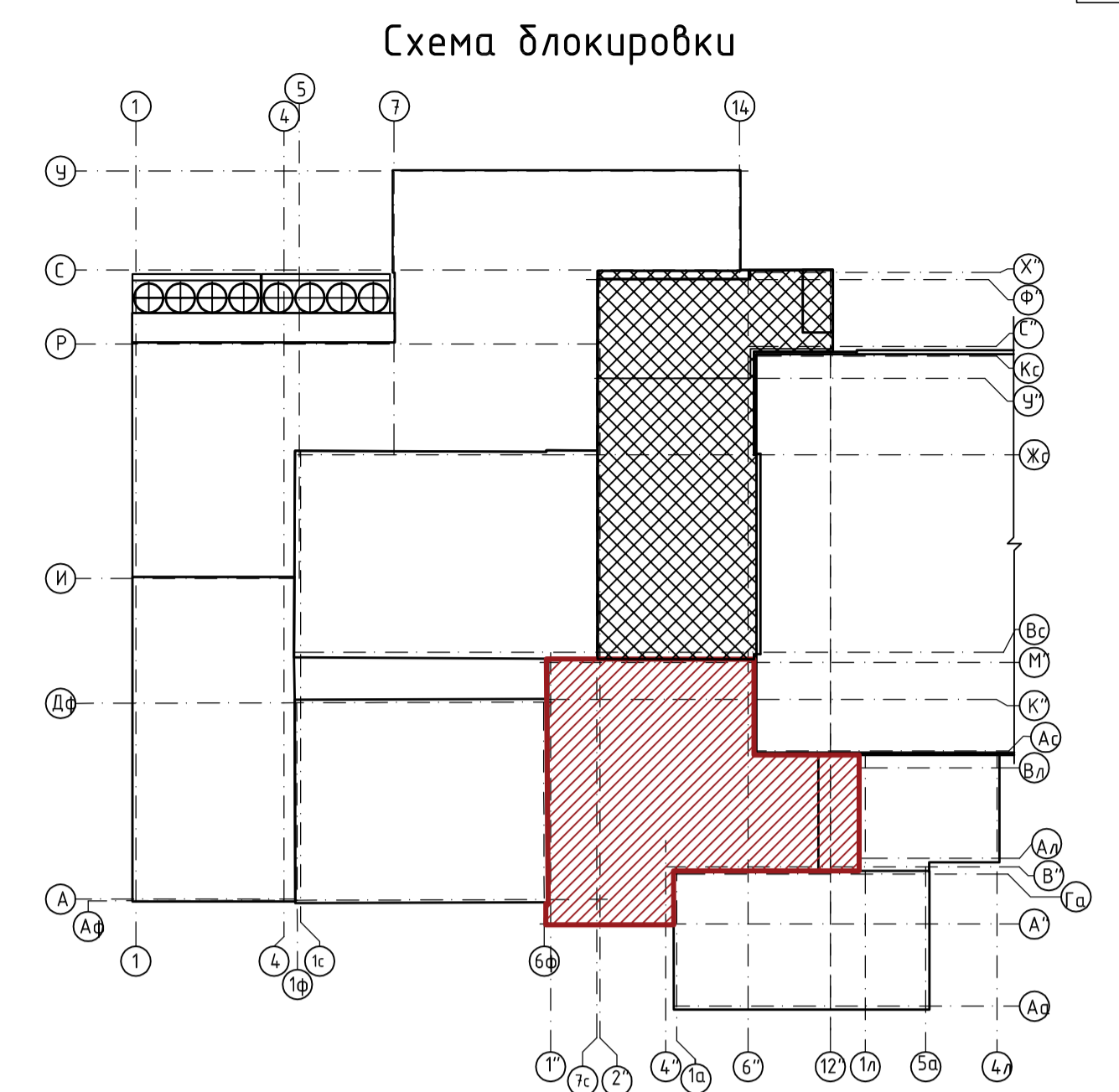
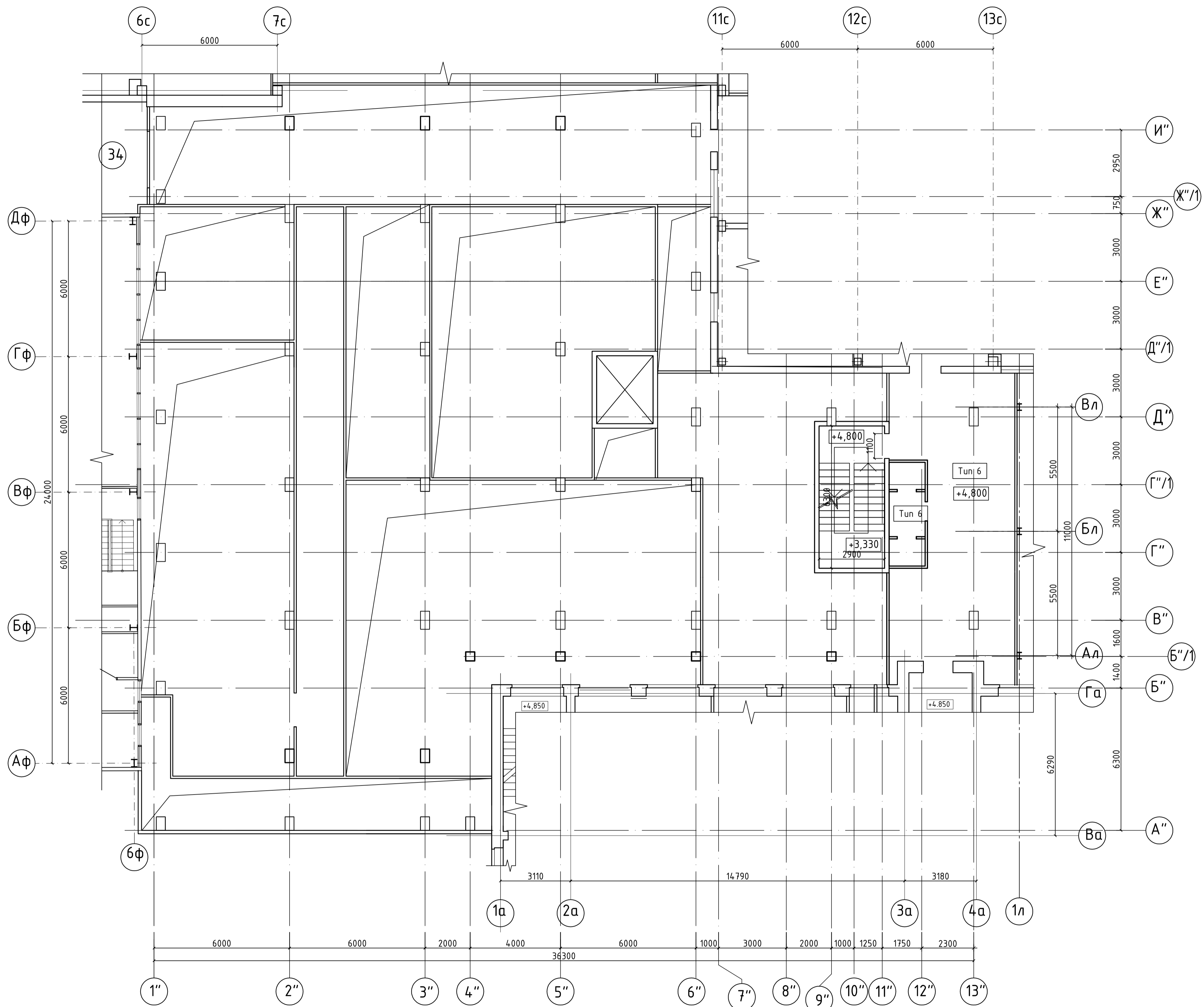


Примечания:

1. Перед устройством полов произвести замену техногенного грунта песком крупнозернистым или ПГС с послойным уплотнением до степени, соответствующей требованиям СП 45.13330.2012.
2. Под сточными лотками, каналами, трапами и в радиусе 1 м от них число слоев гидроизоляции должно быть увеличено при гидроизоляции из битумных рулонных наплаваемых и самоклеящихся материалов и полимерных рулонных материалов - не менее чем на один слой.
3. Устройство полов выполнять в соответствии с требованиями СП 29.13330-2011 и СП 71.13330-2011.
4. Данный лист см. совместно с разделом 04/18-ВК.

Согласовано  
 Инв. № подл. Подп. и дата  
 Взам. инв. №

				04/18-АС.5		
3	зам.		11.19	Реконструкция основного производственного корпуса завода ОАО "Северное Молоко", расположенного по адресу г. Грязовец, ул. Соколовская, 59		
1	- зам.		02.2019			
Изм.	№	Лист	№ док.	Подп.	Дата	
ГИП	Дмитриев					2 этап
Инженер	Комина		08.12.2019			Р
Н.контр.	Сорокин					85
План на отм. +4,200 в осях "2"-12", "И"-X"						000 "КИП"
						Формат А1



Примечания:

1. Перед устройством полов произвести замену техногенного грунта песком крупнозернистым или ПГС с послойным уплотнением до степени, соответствующей требованиям СП 45.13330.2012.
2. Под сточными лотками, каналами, трапами и в радиусе 1 м от них число слоев гидроизоляции должно быть увеличено при гидроизоляции из битумных рулонных напластываемых и самоклеящихся материалов и полимерных рулонных материалов – не менее чем на один слой.
3. Устройство полов выполнять в соответствии с требованиями СП 29.13330-2011 и СП 71.13330-2011.
4. Данный лист см. совместно с разделом 04/18-ВК.

				04/18-АС.5			
3	зам.		11.19	Реконструкция основного производственного корпуса завода ОАО "Северное Молоко", расположенного по адресу г. Грязовец, ул. Соколовская, 59			
1	- зам.		02.12.2019				
Изм.	№	Лист	№	Вкл.	Подп.	Дата	
ГИП	Дмитриев			2 этап	Стадия	Лист	
Инженер	Комина		01.12.2019	Р	86	Листов	
Н.контр.	Сорокин			План на отм. +4,800 в осях 1"-13", А"-И"		000 "КИП"	
						Формат	А1

Согласовано  
 Инв. № подл. Подп. и дата  
 Заказ. инв. №

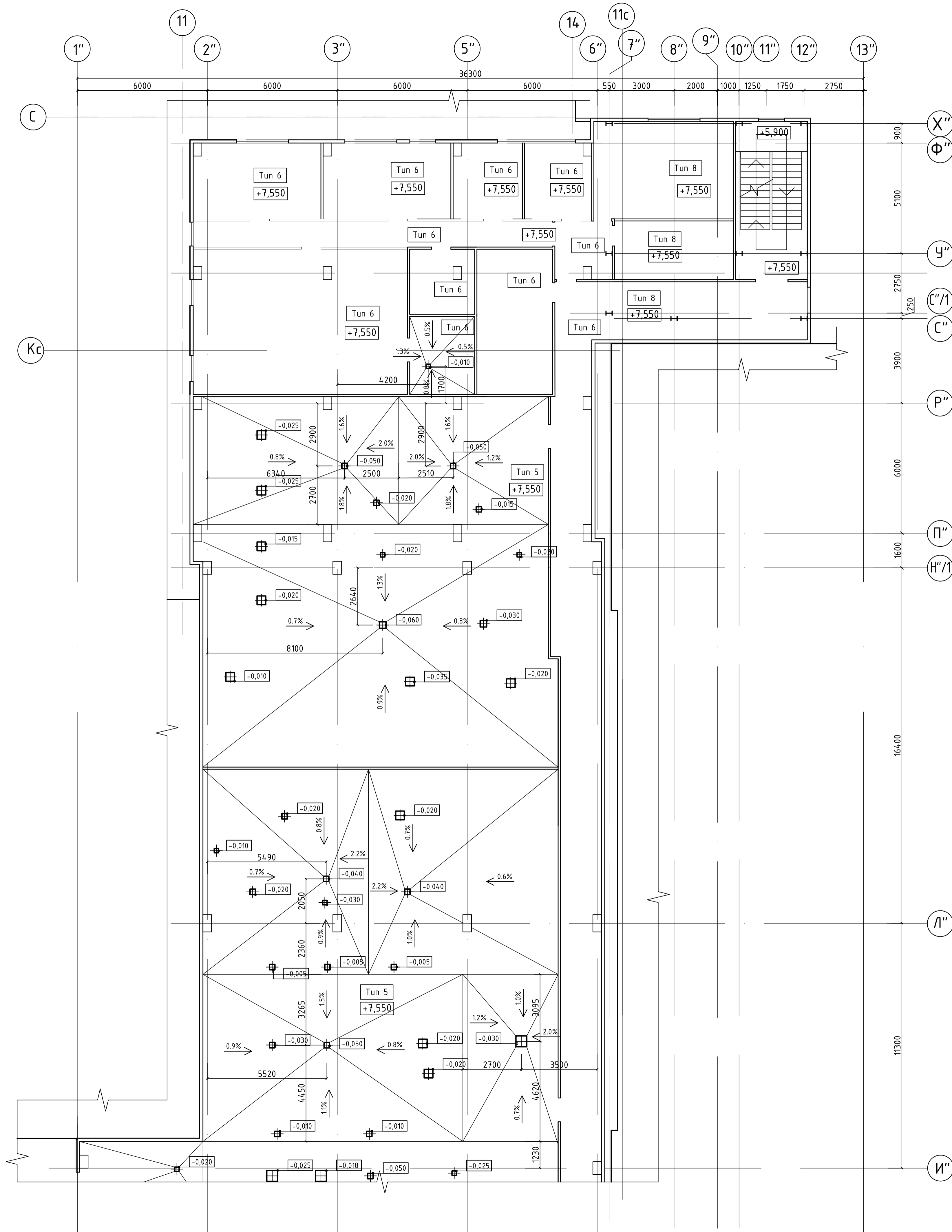
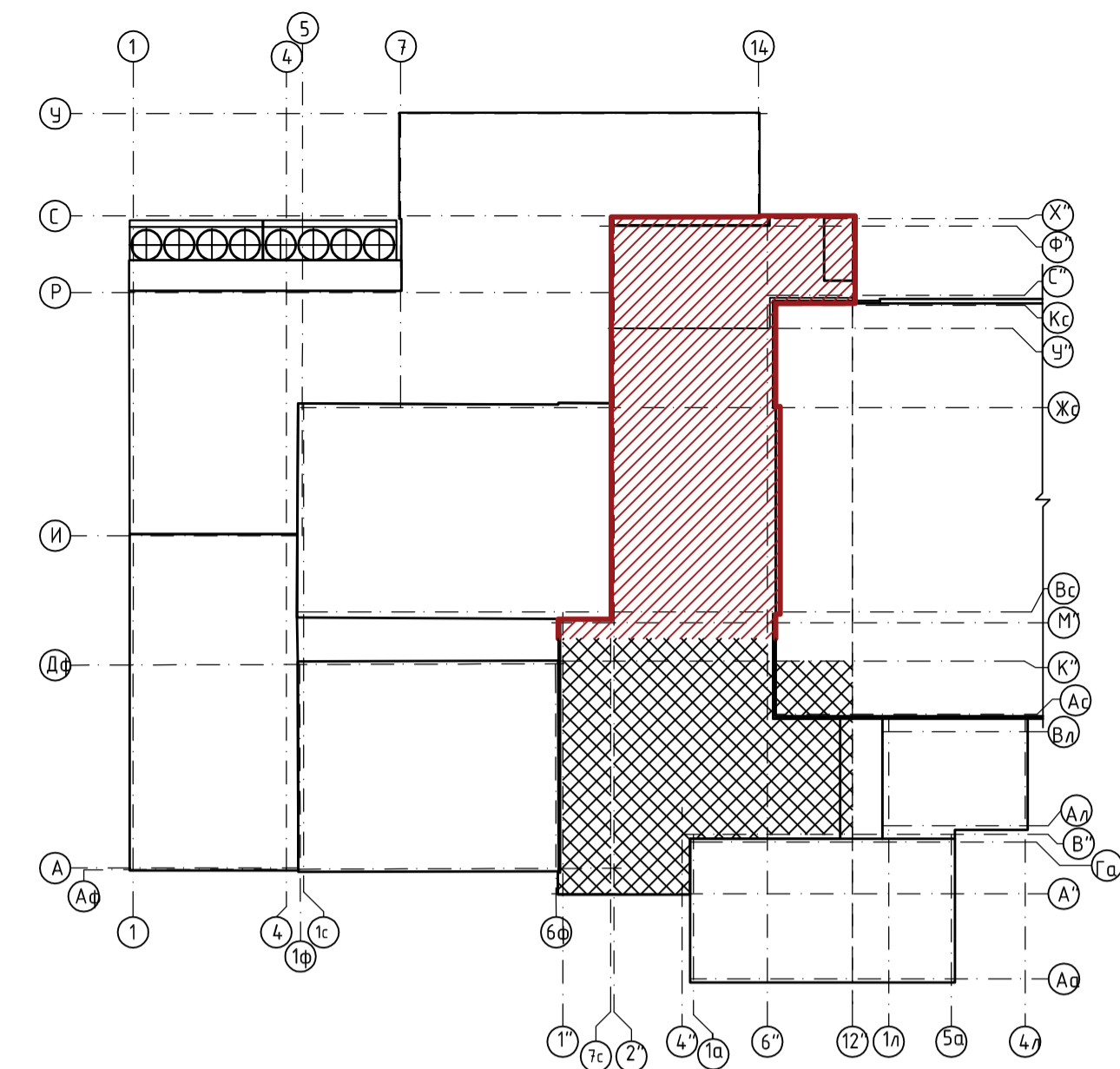


Схема блокировки

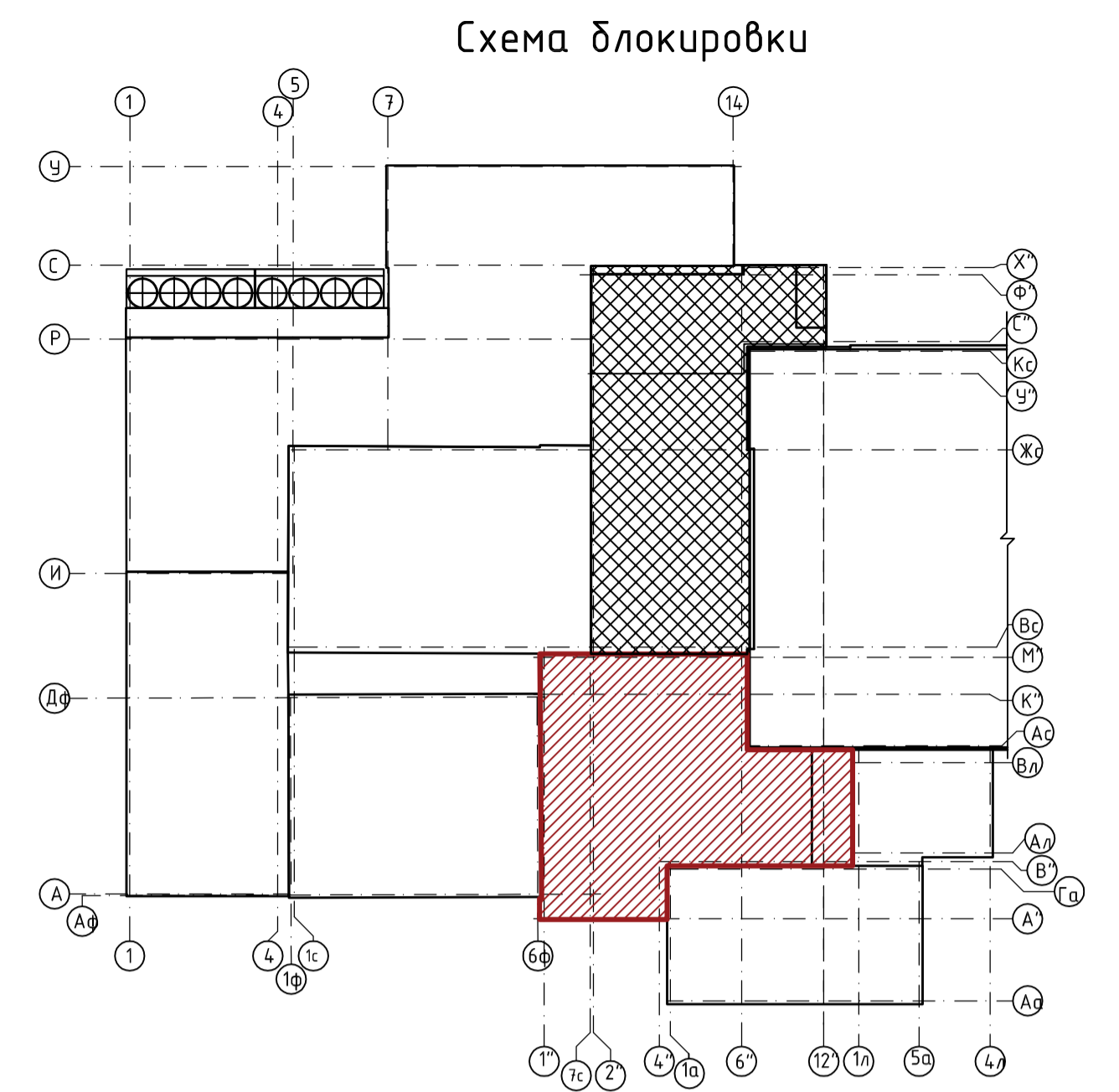
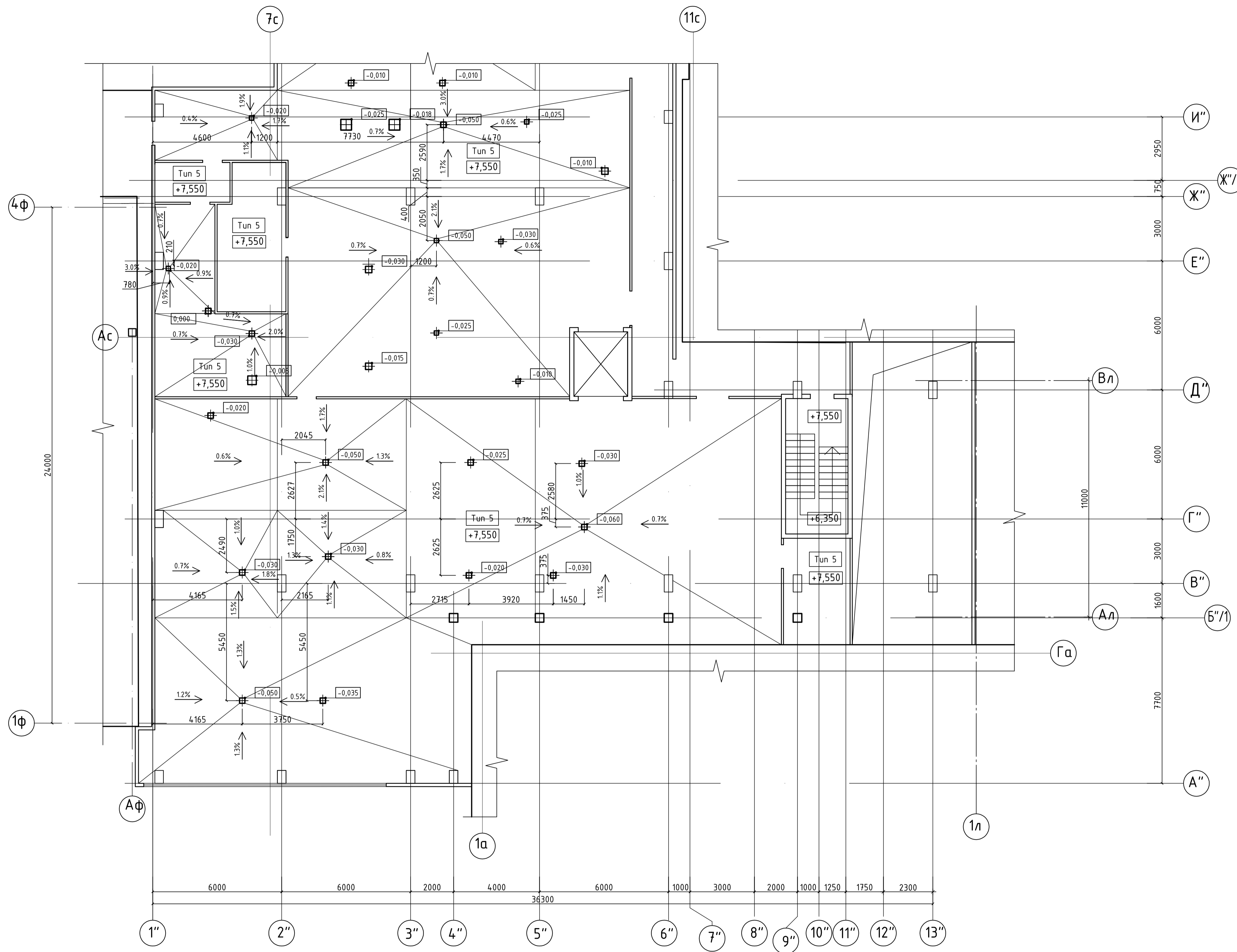


Примечания:

1. Под сточными лотками, каналами, трапами и в радиусе 1 м от них число слоев гидроизоляции должно быть увеличено при гидроизоляции из битумных рулонных наплавленных и самоклеящихся материалов и полимерных рулонных материалов - не менее чем на один слой.
2. Устройство полов выполнять в соответствии с требованиями СП 29.13330-2011 и СП 71.13330-2011.
3. Данный лист см. совместно с разделом 04/18-ВК.
4. План с отверстиями для пропуска инженерных коммуникаций разработан в разделе 04/18- КЖ л. 4 по осям 1"-13"/А"-П" и 04/18- АС.7 л. 7 по осям 2"-6"/П"-Ф".
5. Монолитная плита перекрытия разработана в разделе 04/18- КЖ л. 4, 5, 6 по осям 1"-13"/А"-П" и 04/18- АС.7 л. 7, 8 по осям 2"-6"/П"-Ф".

				04/18-АС.5		
				Реконструкция основного производственного корпуса завода ОАО "Северное Молоко", расположенного по адресу г. Грязовец, ул. Соколовская, 59		
Э	зам.		11.19			
Изм.	№	Лист	№	Подп.	Дата	
ГИП	Дмитриев			2 этап		
Инженер	Комина		2020	Р	Лист	Листов
Н.контр.	Сорокин				87	
				План на отм. 7,550 в осях "2"-12", И"-Х"		
				ООО "КИП"		
				Формат А1		

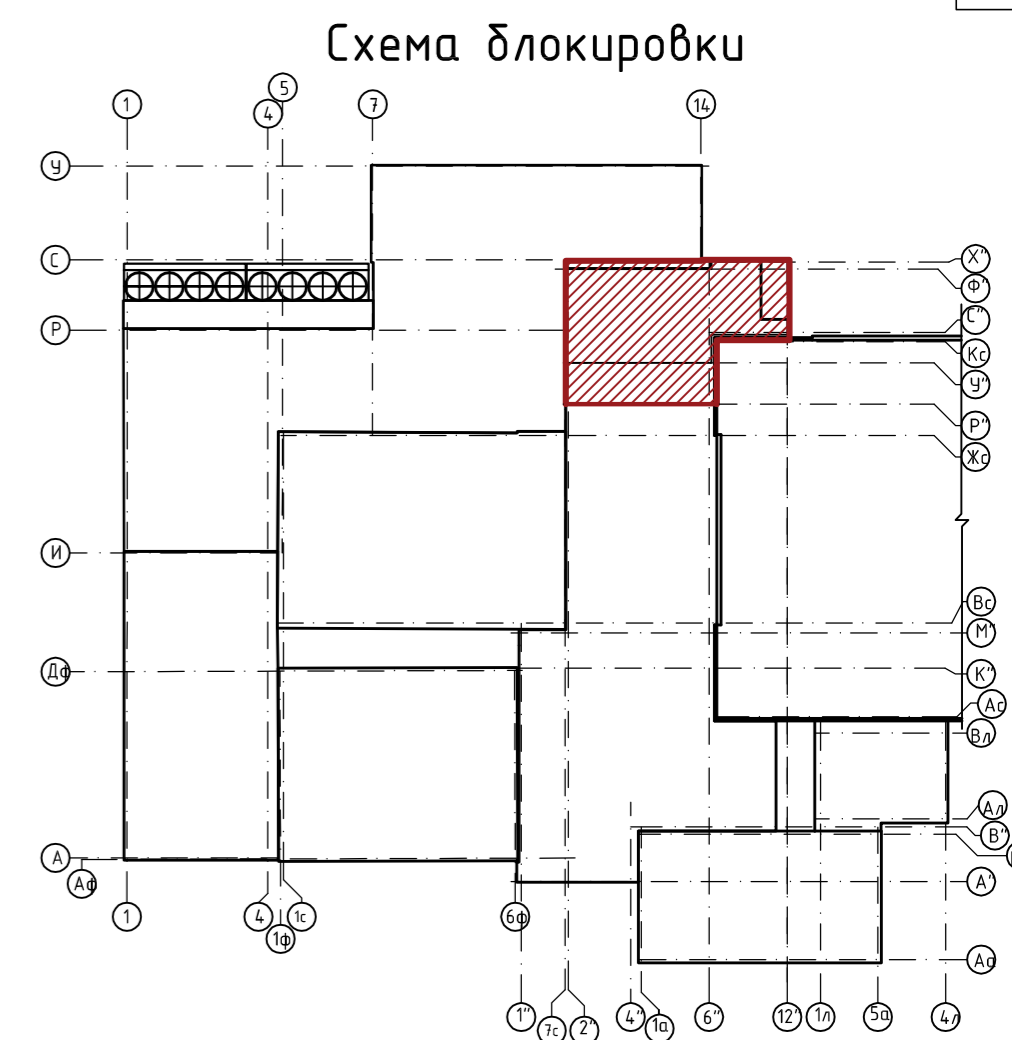
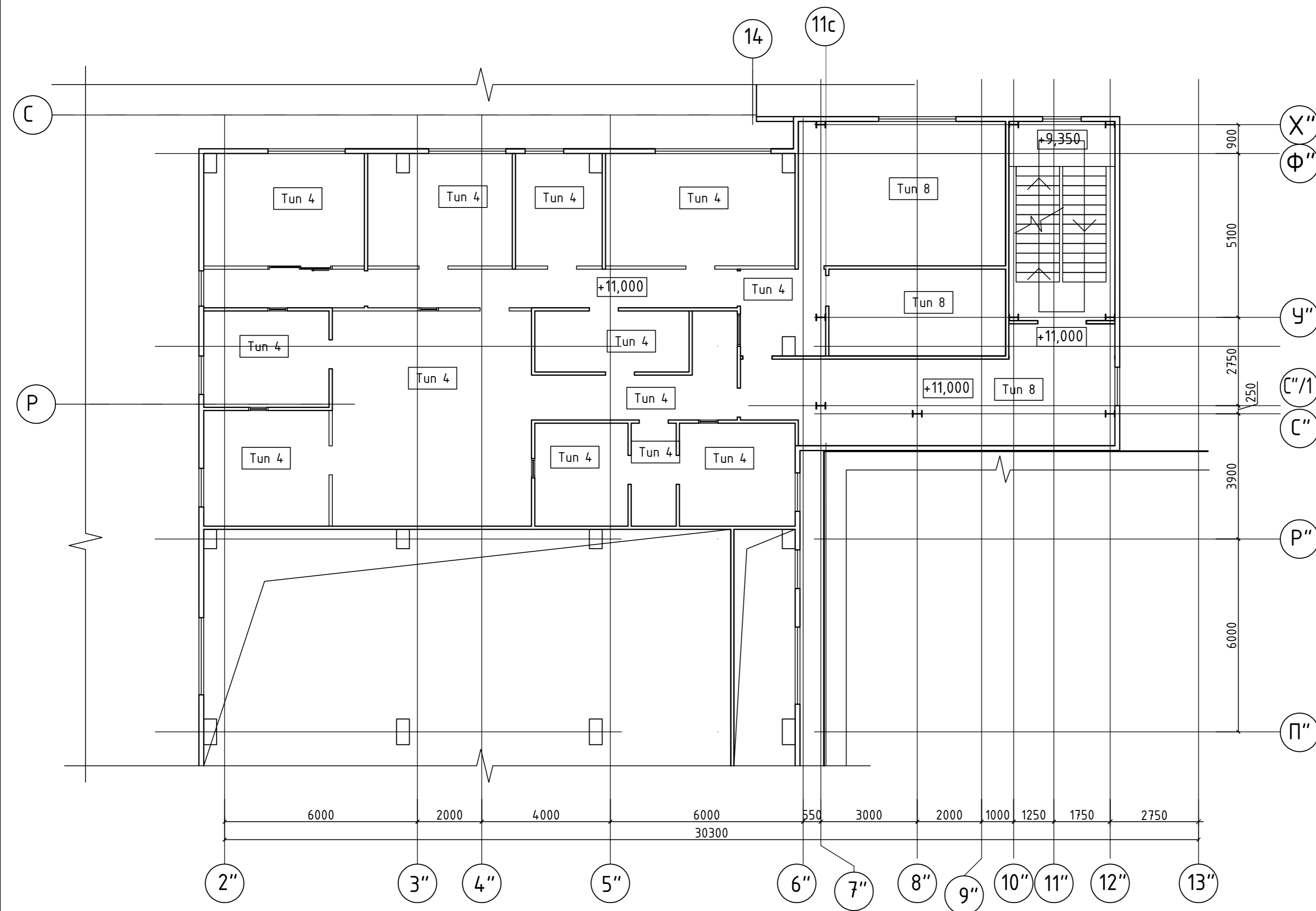
Согласовано  
 Подп. и дата  
 Взам. инв. №  
 Инв. № подл.



- Примечания:
1. Под сточными лотками, каналами, трапами и в радиусе 1 м от них число слоев гидроизоляции должно быть увеличено при гидроизоляции из битумных рулонных наплавленных и самоклеящихся материалов и полимерных рулонных материалов – не менее чем на один слой.
  2. Устройства полов выполнять в соответствии с требованиями СП 29.13330-2011 и СП 71.13330-2011.
  3. Данный лист см. совместно с разделом 04/18-ВК.
  4. План с отверстиями для прохода инженерных коммуникаций разработан в разделе 04/18- КЖ л. 4 по осям 1"-13"/А"-П" и 04/18- АС.7 л. 7 по осям 2"-6"/П"-Ф".
  5. Монолитная плита перекрытия разработана в разделе 04/18- КЖ л. 4, 5, 6 по осям 1"-13"/А"-П" и 04/18- АС.7 л. 7, 8 по осям 2"-6"/П"-Ф".

				04/18-АС.5		
				Реконструкция основного производственного корпуса завода ОАО "Северное Молоко", расположенного по адресу г. Грязовец, ул. Соколовская, 59		
Изм.	№	Лист	№	Изм.	№	Лист
3	зам.		11.19			
ГИП	Дмитриев			2 этап	Р	Лист
Инженер	Комина		21.2019			88
Н.контр.	Сорокин			План на отм. +7,550 в осях 1"-13", А"-И"		ООО "КИП"
				Формат А1		

Согласовано	
Инв. № подл.	Подп. и дата
Элект. инв. №	



Примечания:

1. Устройство полов выполнять в соответствии с требованиями СП 29.13330-2011 и СП 71.13330-2011.
2. Монолитная плита перекрытия разработана в разделе 04/18-АС.7 л. 16, 17 по осям 2"-6"/П"-Ф".

						04/18-АС.5				
						Реконструкция основного производственного корпуса завода ОАО "Северное Молоко", расположенного по адресу г. Грязовец, ул. Соколовская, 59				
З	зам.				11.19					
Изм.	Кол. ич	Лист	№ док.	Подп.	Дата					
ГИП	Дмитриев					2 этап		Стадия	Лист	Листов
Инженер	Комина				04.12.2019			Р	89	
Н.контр.	Сорокин					План на отм. +11,000 в осях "2"-12",И"-Х"		ООО "КИП"		

### Tun 1

Керамическая плитка кислотоупорная по ГОСТ 961-89	-20 мм
Разделка швов полимерными замазками	
Прослойка на основе синтетических смол (реактопластов)	-8 мм
Грунтовка эпоксидная	
Стяжка для создания уклона из ц.п.р. М150, армированная сеткой $\Phi 3Вр1$ яч. 100x100	- min 50 мм
Гидроизоляция - 1 слой битумно -полимерного наплавляемого материала Техноэласт ЭПП	-5мм
Праймер битумный	
Бетонный подстилающий слой из бетона В25 F75 W6, арм. двумя сетками (Плита 1)	-200 мм
Пленка полиэтиленовая 200 мкм марки С, ГОСТ 10354	-1 слой
Песок крупнозернистый уплотненный	-50 мм
Щебень крупностью 40-60 мм, втрамбованный в грунт	-80 мм
Геотекстиль плотностью 350 г/кв м	- 1 слой
Насыпной грунт из ПГС с послойным уплотнением с коэффициентом уплотнения 0,95	- 630мм
Монолитная фундаментная плита	

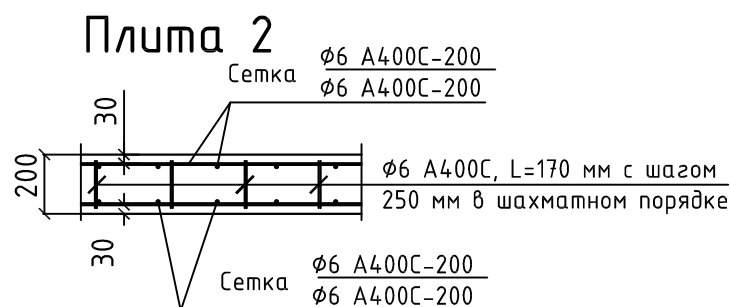
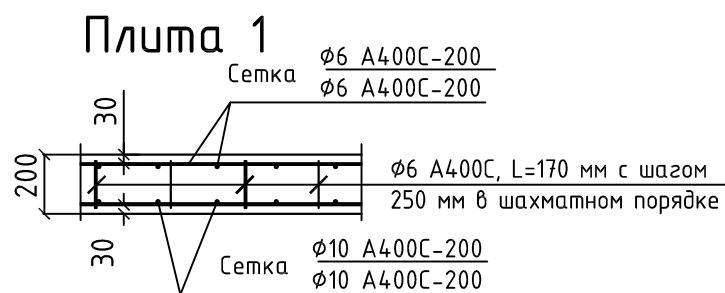
### Tun 2

Топпинговое покрытие - упрочнитель бетона LEVL Top Cogund	
Бетонный подстилающий слой из бетона В22,5 F75 W6, арм. двумя сетками (Плита 1)	-200 мм
Подготовка - бетон В12,5	-100 мм
Полиэтиленовая пленка 200мкм марки С, ГОСТ 10354	- 1 слой
Песок крупнозернистый уплотненный	-50мм
Щебень крупностью 40-60 мм, втрамбованный в грунт	-80 мм
Геотекстиль плотностью 350 г/кв м	- 1 слой
Насыпной грунт из ПГС с послойным уплотнением с коэффициентом уплотнения 0,95	- 670мм
Монолитная фундаментная плита	

### Tun 8

Керамическая плитка	-11 мм
Плиточный клей влагостойкий	
Стяжка из ц.п.р. М150, армированная сеткой $\Phi 3Вр1$ яч. 100x100	- 30 мм
Гидроизоляция - 1 слой битумно -полимерного наплавляемого материала Техноэласт ЭПП	-5 мм
Праймер битумный	
Монолитное перекрытие	

### Железобетонные подстилающие слои



### Tun 3

Керамическая плитка	-11 мм
Плиточный клей влагостойкий	
Стяжка из ц.п.р. М150, армированная сеткой $\Phi 3Вр1$ яч. 100x100	- 50 мм
Гидроизоляция - 1 слой битумно -полимерного наплавляемого материала Техноэласт ЭПП	-5 мм
Праймер битумный	
Бетонный подстилающий слой из бетона В25 F75 W6, арм. двумя сетками (Плита 1)	-200 мм
Пленка полиэтиленовая 200 мкм марки С, ГОСТ 10354	-1 слой
Песок крупнозернистый уплотненный	-50 мм
Щебень крупностью 40-60 мм, втрамбованный в грунт	-80 мм
Геотекстиль плотностью 350 г/кв м	- 1 слой
Насыпной грунт из ПГС с послойным уплотнением с коэффициентом уплотнения 0,95	- 630мм
Монолитная фундаментная плита	

### Tun 4

Керамическая плитка	-11 мм
Плиточный клей влагостойкий	
Стяжка из ц.п.р. М150, армированная сеткой $\Phi 3Вр1$ яч. 100x100	- 50 мм
Гидроизоляция - 1 слой битумно -полимерного наплавляемого материала Техноэласт ЭПП	-5 мм
Праймер битумный	
Монолитное перекрытие	

### Tun 5

Керамическая плитка кислотоупорная по ГОСТ 961-89	-20 мм
Разделка швов полимерными замазками	
Прослойка на основе синтетических смол (реактопластов)	-8 мм
Грунтовка эпоксидная	
Стяжка для создания уклона из ц.п.р. М150, армированная сеткой $\Phi 3Вр1$ яч. 100x100	- min 50 мм
Гидроизоляция - 1 слой битумно -полимерного наплавляемого материала Техноэласт ЭПП	-5мм
Праймер битумный	
Монолитное перекрытие	

### Tun 6

Керамическая плитка	-11 мм
Плиточный клей влагостойкий	
Стяжка из ц.п.р. М150, армированная сеткой $\Phi 3Вр1$ яч. 100x100	- 50 мм
Керамзитовый гравий, фракцией 10-20мм	-80 мм
Гидроизоляция - 1 слой битумно -полимерного наплавляемого материала Техноэласт ЭПП	-5 мм
Праймер битумный	
Монолитное перекрытие	

### Tun 7

Бетонный подстилающий слой из бетона В22,5 F75 W6, арм. двумя сетками (Плита 2)	-200 мм
Полиэтиленовая пленка 200мкм марки С, ГОСТ 10354	- 1 слой
Песок крупнозернистый уплотненный	-200 мм
Монолитная фундаментная плита	

Примечания:

1. Перед устройством полов произвести замену техногенного грунта песком крупнозернистым или ПГС с послойным уплотнением до степени, соответствующей требованиям СП 45.13330.2012.
2. Под сточными лотками, каналами, трапами и в радиусе 1 м от них число слоев гидроизоляции должно быть увеличено при гидроизоляции из битумных рулонных наплавляемых и самоклеящихся материалов и полимерных рулонных материалов - не менее чем на один слой.
3. Устройство полов выполнять в соответствии с требованиями СП 29.13330-2011 и СП 71.13330-2011.
4. Данный лист см. совместно с разделом 04/18-ВК.

04/18-АС.5

Реконструкция основного производственного корпуса завода ОАО "Северное Молоко", расположенного по адресу г. Грязовец, ул. Соколовская, 59

Изм.	Кол. чл.	Лист	№ док.	Подп.	Дата	2 этап	Р	90	000 "КИП"
3		зам.			11.19				
ГИП		Дмитриев							
Инженер		Комина			04.12.2019				
Н.контр.		Сорокин							