

ООО "Проект Плюс"  
Свидетельство СРО № СРО-П-176-19102012 от 11.06.2014

Внутренние сети водоотведения в цехе ПЭТ2 ОАО "Северное Молоко",  
расположенного по адресу: Вологодская область, г. Грязовец, ул. Соколовская, д. 59

Рабочая документация

Внутренние системы водоснабжения и канализации

0П/4-25-ВК

Директор

А.И. Сорокин

Главный инженер проекта

Н.В. Дмитриев

г. Вологда  
2025 г.

## Ведомость рабочих чертежей основного комплекта

Лист	Наименование	Примечание
1	Общие данные	
2	План этажа с сетями К1 и К3	
3	Аксонметрические схемы систем производственной канализации К3 и бытовой канализации К1	

## Ведомость ссылочных и прилагаемых документов

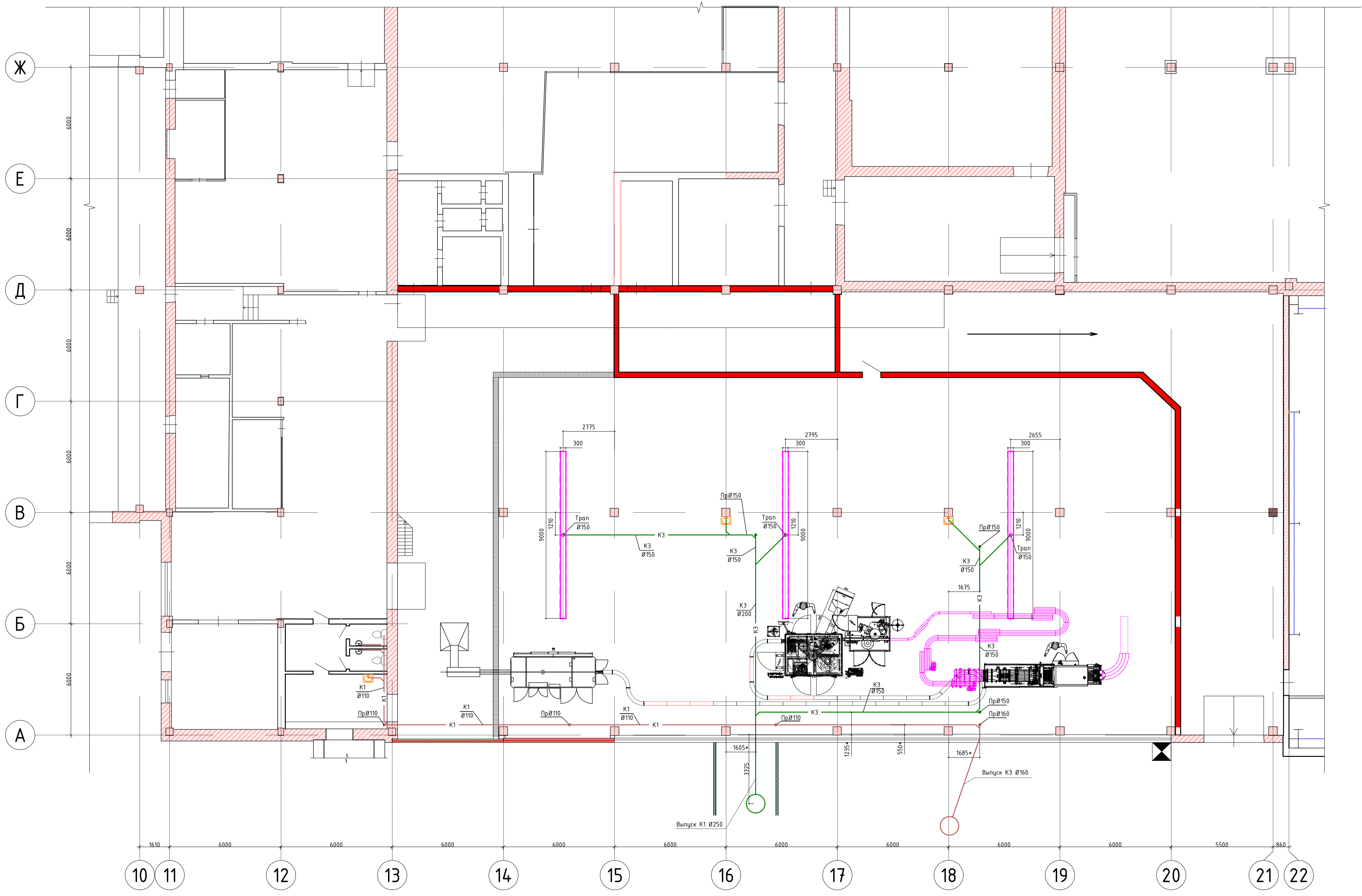
Обозначение	Наименование	Примечание
Ссылочные документы		
СП 73.13330.2016	Внутренние санитарно-технические системы зданий. СНиП 3.05.01-85.	
СП 30.13330.2016	Внутренний водопровод и канализация зданий. Актуализированная редакция СНиП 2.04.01-85*	
СНиП 2.04.01-85*	Внутренний водопровод и канализация зданий.	
СП 40-102-2000	Проектирование и монтаж трубопроводов систем водоснабжения и канализации из полимерных материалов. Общие требования	
Прилагаемые документы		
ОП/4-25-ВК.С	Спецификация оборудования, изделий и материалов	3 листа

## Общие данные

- Проект системы внутренней канализации цеха ПЭТ 2 завода ОАО "Северное молоко" в г. Грязовце разработан на основании:  
- задания на проектирование, утвержденного заказчиком;  
- архитектурно-строительной части проекта.  
Технические решения, принятые в проектной документации, соответствуют требованиям технических регламентов, экологических санитарно-гигиенических норм и других правовых актов, действующих на территории Российской Федерации, обеспечивают безопасную для жизни и здоровья людей эксплуатацию объекта при соблюдении предусмотренных рабочими чертежами мероприятий.
- Для цеха ПЭТ 2 предусмотрены системы производственной и бытовой канализации.
- Система производственной канализации отводит воду от оборудования через систему водосборных лотков. Рядом с цехом ПЭТ 2 предусматривается обустройство санитарных узлов с отводом сточных вод от санитарно-технических приборов самотеком в наружную сеть.
- Сбросы производственных и бытовых стоков предусмотрены в колодцы сетей существующей канализации диаметром 250 мм.
- Внутренние сети производственной канализации монтируются из нержавеющей стали марки AISI 304  $\phi$ 150 мм по DIN EN 10217-7. Выпуск производственной канализации из здания существующий и выполнен из канализационных труб Корсис  $\phi$ 250 по ГОСТ Р 54475-2011, ТУ 22.21.21-001-73011750-2021.
- Внутренние сети хоз.-бытовой канализации выполняются из канализационных труб НПВХ  $\phi$ 50-110-160 мм по ГОСТ 32412-2013. Выпуск хоз.-бытовой канализации из здания существующий и выполнен из канализационных труб НПВХ  $\phi$ 160 по ГОСТ 32413-2013.

Инв.№ подл. Подпись и дата. Взам. инв.№

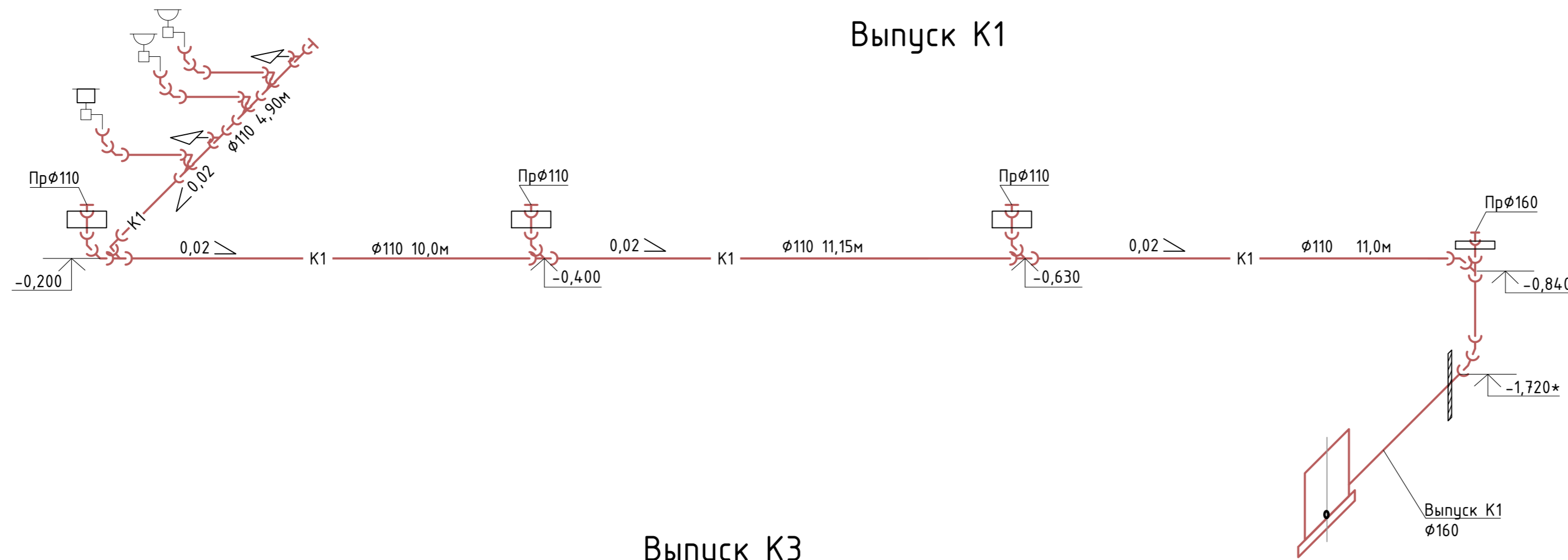
ОП/4-25-ВК							
Внутренние сети водоотведения в цехе ПЭТ2 ОАО "Северное Молоко", расположенного по адресу: Вологодская область, г. Грязовец, ул. Соколовская, д. 59							
Изм	Кол.уч	Лист	№ док.	Подпись	Дата		
Разраб.	Сливина					Стадия	
						Лист	
						Листов	
						Р	
						1	
						3	
Н. контр. Сорокин						Общие данные	ООО "Проект Плюс"
ГИП Дмитриев							



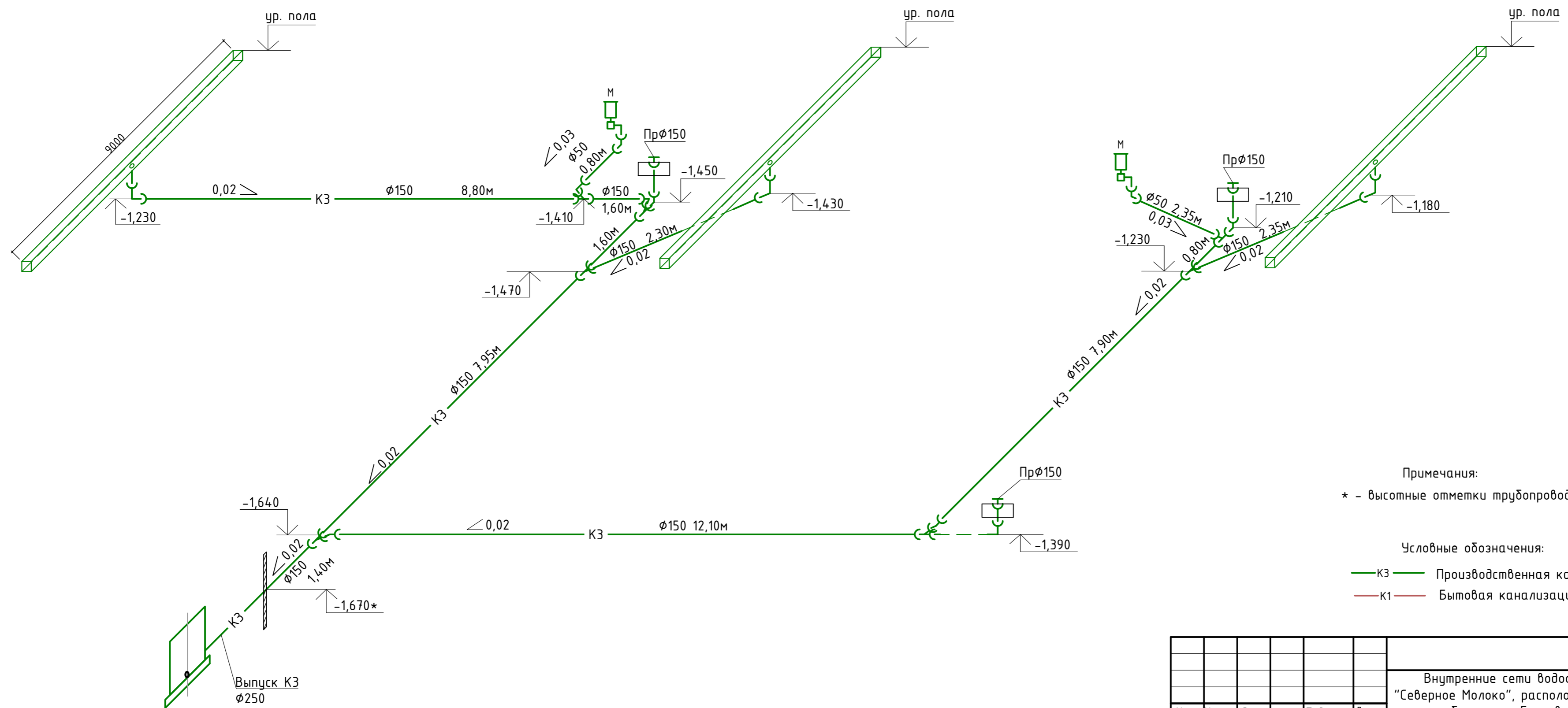
Условные обозначения:  
 — K3 — Производственная канализация  
 — K1 — Бытовая канализация

				ОП/4-25-ВК		
				Внутренние сети водоотведения в цехе ПЭТ2 ОАО "Северное Молоко", расположенного по адресу: Вологодская область, г. Грязовец, ул. Соколовская, д. 59		
Изм.	Колуч	Лист	№ док.	Подпись	Дата	
Разраб.	Славина					
				Стадия	Лист	Листов
				Р	2	
				План этажа с сетями K1 и K3		000 "Проект Плюс"
Н. контр.	Сорокин					
ГИП	Дмитриев					
Формат А1						

### Выпуск К1



### Выпуск К3



Примечания:  
\* - высотные отметки трубопроводов уточнить при монтаже

Условные обозначения:  
— К3 — Производственная канализация  
— К1 — Бытовая канализация

						ОП/4-25-ВК		
						Внутренние сети водоотведения в цехе ПЭТ2 ОАО "Северное Молоко", расположенного по адресу: Вологодская область, г. Грязовец, ул. Соколовская, д. 59		
Изм	Колуч	Лист	№ док.	Подпись	Дата			
Разраб.	Сливина							
						Стадия	Лист	Листов
						Р	3	
						Аксонометрические схемы систем производственной канализации К3 и бытовой канализации К1		
						ООО "Проект Плюс"		





Позиция	Наименование и техническая характеристика	Тип, марка, обозначение документа опросного листа	Код оборудования, изделия, материала	Завод - изготовитель	Единица измерения	Кол-во	Масса един., кг	Примечание
1	2	3	4	5	6	7	8	9
<u>Канализация бытовая К1</u>								
<u>Оборудование</u>								
1	Унитаз "Компакт" с косым выпуском и бачком на полке с доковой подводкой с кронштейнами для крепления	ГОСТ 30493-2017			шт.	2		
2	Гибкая подводка ВР/ВР, резьба 1/2" 50 см (для унитаза)		1240FF	ЭГОИНЖИНИРИНГ	шт.	2		
3	Патрубок для унитаза гофрированный белый D110		ZH.WC	POLYTRON	шт.	2		
4	Умывальник керамический полукруглый с выпуском гофрированным сифоном и кронштейнами для крепления	ГОСТ 30493-2017			шт.	2		
5	Смеситель для умывальника СМ-УМОЦБА	ГОСТ 25809-2019			шт.	2		
6	Гибкая подводка для смесителей ВР/НР резьба 1/2" 50см		M10500	ЭГОИНЖИНИРИНГ	компл.	4		
7	Мойка из нержавеющей стали с одной чашей	ГОСТ 34525-2019			шт.	1		
8	Сифон дутьлочный унифицированный с выпуском, вертикальным или горизонтальным отводом для мойки	ГОСТ 23289-2016			шт.	1		
9	Смеситель для мойки СМ-МОЦБА	ГОСТ 25809-2019			шт.	1		
10	Гибкая подводка для смесителей ВР/НР резьба 1/2" 50см		M10500	ЭГОИНЖИНИРИНГ	компл.	2		
<u>Канализация производственная К3</u>								
<u>Оборудование</u>								
1	Мойка из нержавеющей стали с одной чашей	ГОСТ 34525-2019			шт.	2		
2	Сифон дутьлочный унифицированный с выпуском, вертикальным или горизонтальным отводом для мойки	ГОСТ 23289-2016			шт.	2		
3	Смеситель для мойки СМ-МОЦБА	ГОСТ 25809-2019			шт.	2		
4	Гибкая подводка для смесителей ВР/НР резьба 1/2" 50см		M10500	ЭГОИНЖИНИРИНГ	компл.	4		

Взам. инв. N

Подпись и дата

Инв. N подл.

1	1				07.25
Изм	Кол	Лист	Ндок	Подпись	Дата

ОП/4-25-ВК.С

Лист

3

формат А3