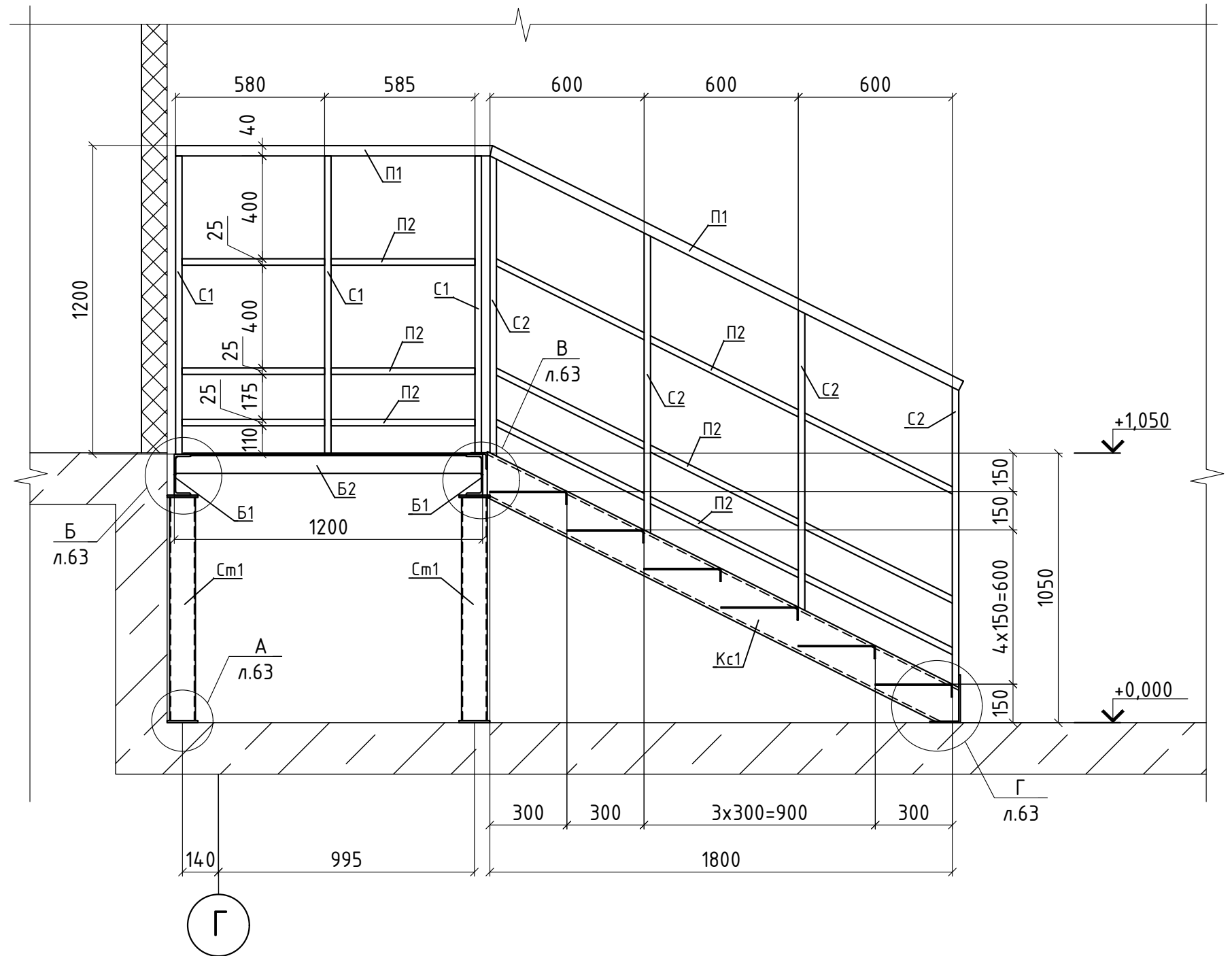
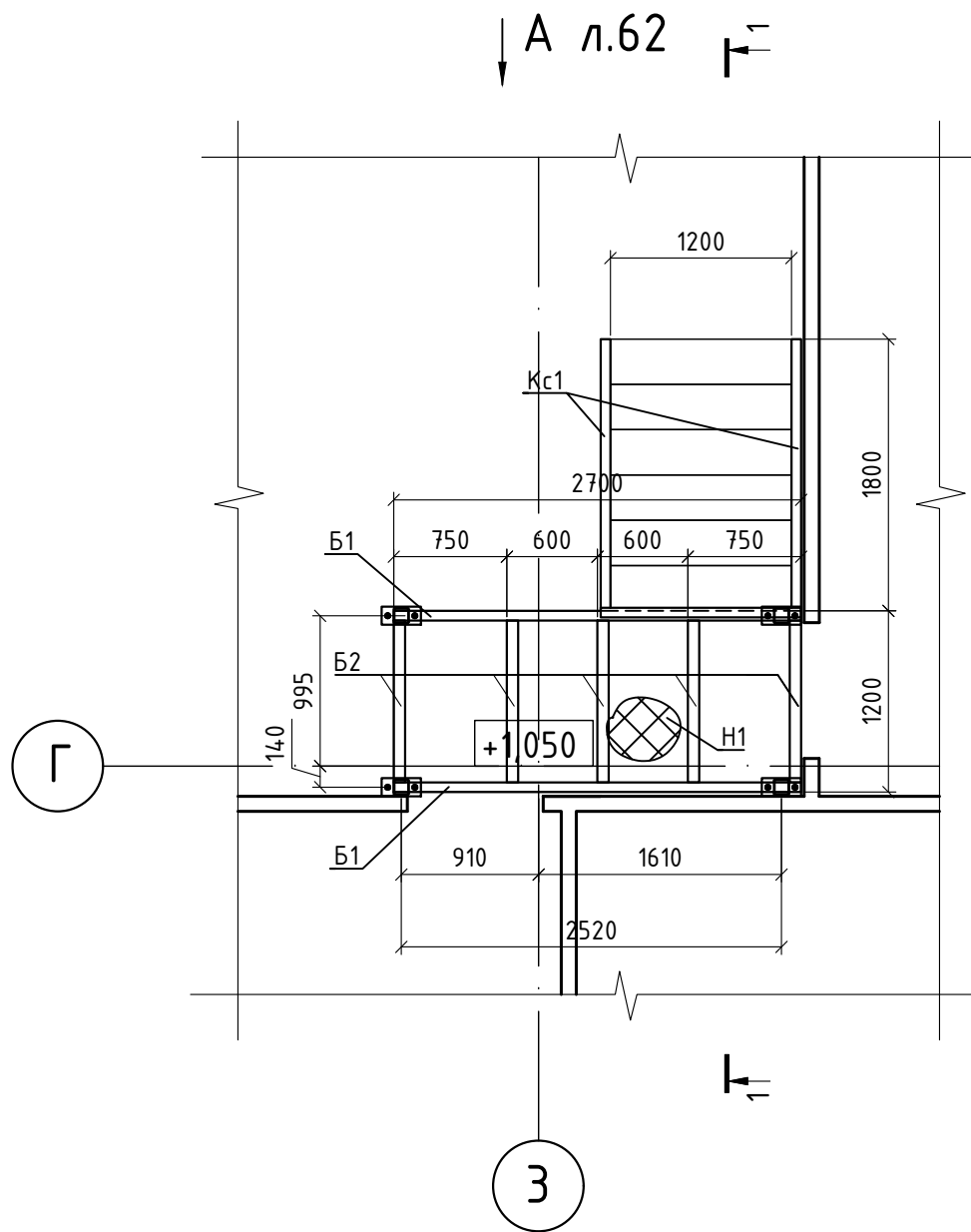


Площадка Пл1 (л.34)

1-1



1. Сталь конструкций - сталь С255 по ГОСТ 27772-2015;
2. Монтаж конструкций производить согласно СП 70.13330.2012;
3. Катет сварных швов принимать из расчета $1.2 \cdot t_{min}$, где t_{min} - толщина наиболее тонкого из свариваемых элементов;
4. Сварку выполнять по ГОСТ 5264-80 электродами Э46 по ГОСТ 9467-75 с учетом требований СНиП 3.03.01-87.
5. Все металлические конструкции должны быть защищены от коррозии слоем эмали ПФ-115 по ГОСТ 10144-74 по слою грунтовки ГФ-021 общей толщиной 110мкм и отвечать полной заводской готовности. В монтажных стыках и узлах, а также в местах, где окраска повреждена, металлоконструкции после окончания всех монтажных работ должны быть очищены и окрашены. Цветовое решение окраски принять по требованию заказчика. Качество окрасочного покрытия должно соответствовать показателям V класса по ГОСТ 9.032-74*.
6. Спецификацию элементов см. л.63

| | | | | | | | | |
|------------------|---------|------|-------|-------|---|---------------------|------|-----------|
| | | | | | 04/18-АС.3 | | | |
| | | | | | Реконструкция основного производственного корпуса завода ОАО "Северное Молоко", расположенного по адресу г. Грязовец, ул. Соколовская, 59 | | | |
| Изм. | Кол. чч | Лист | № док | Подп. | Дата | | | |
| | | | | | | | | |
| 2 этап | | | | | | Стадия | Лист | Листов |
| Инженер Соколова | | | | | | Р | 61 | |
| Н.контр. Сорокин | | | | | | Площадка Пл1 (л.34) | | ООО "КИП" |

Согласовано

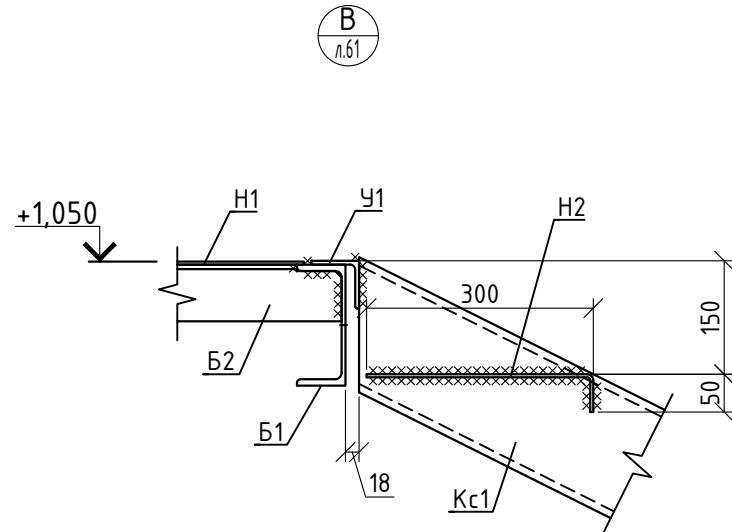
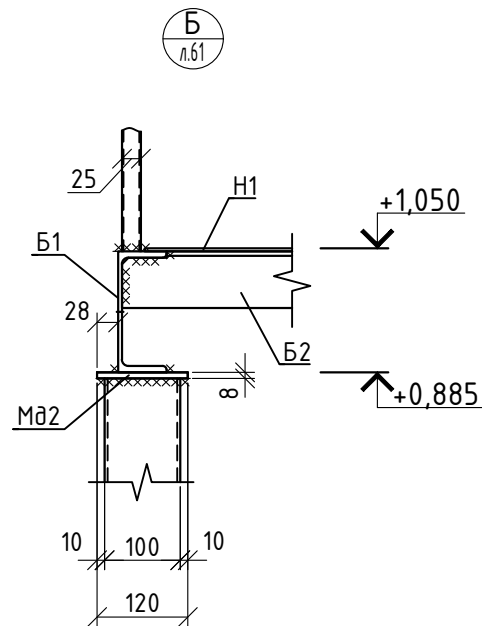
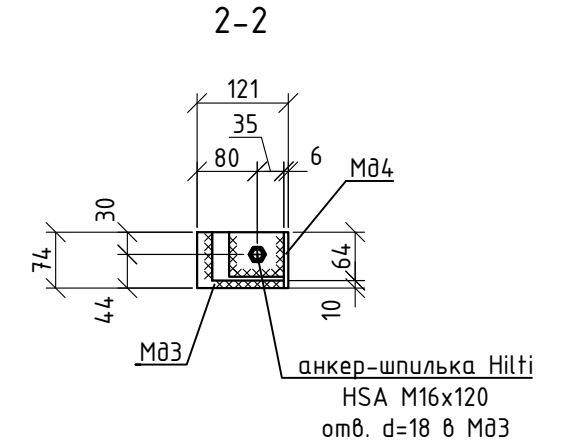
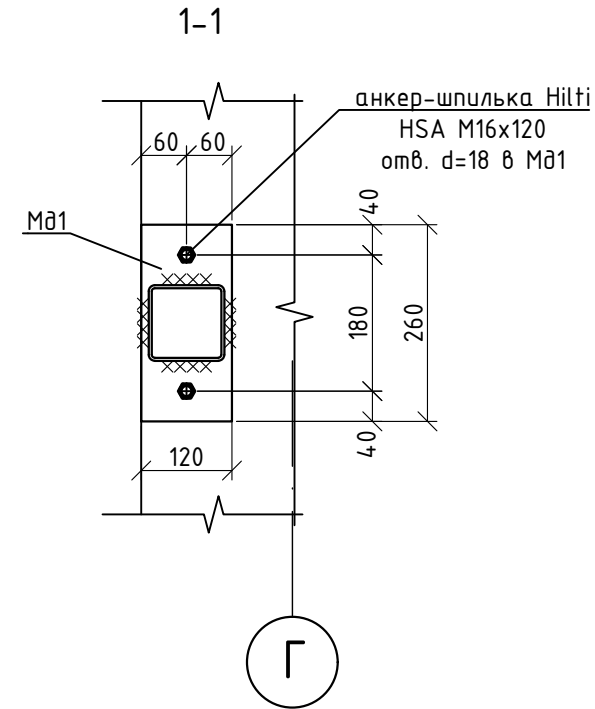
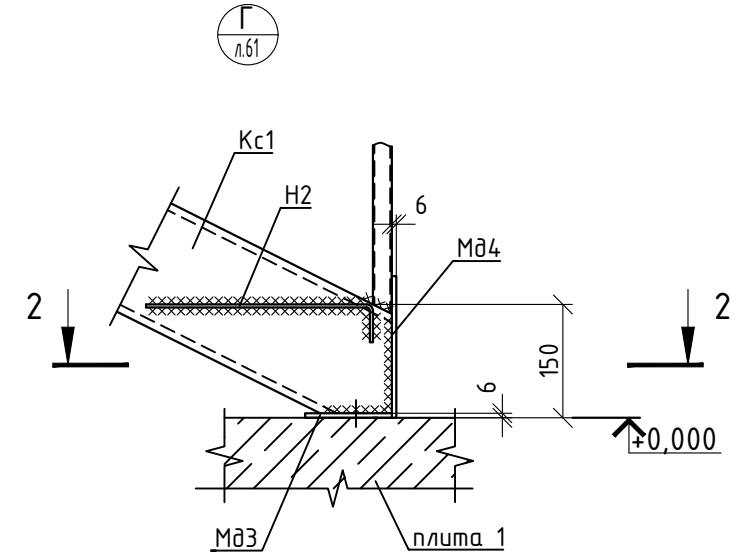
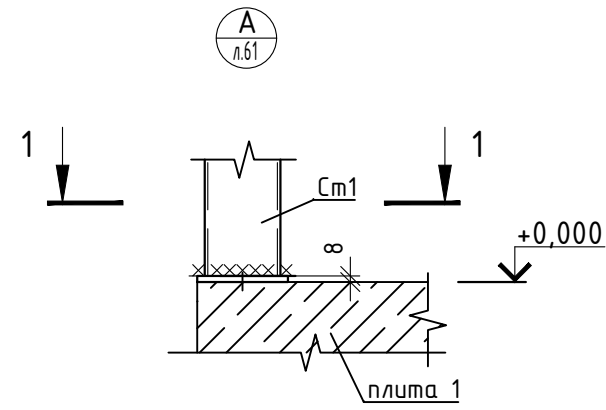
Взам. инв. №

Подп. и дата

Инв. № подл.

Спецификация элементов площадки ПЛ1

| Поз. | Обозначение | Наименование | Кол. | Масса ед., кг | Примечание |
|------|-----------------|---------------------------------|------|---------------|-------------|
| См1 | ГОСТ 30245-2012 | Профиль 100x100x4 | 4 | 10.21 | L=870 мм |
| Б1 | ГОСТ 8240-97 | Швеллер 16 | 2 | 38.34 | L=2700 мм |
| Б2 | ГОСТ 8509-93 | Уголок 75x6 | 5 | 8.20 | L=1190 мм |
| Кс1 | ГОСТ 8240-97 | Швеллер 16 | 2 | 30.53 | L=2150 мм |
| У1 | ГОСТ 8509-93 | Уголок 63x5 | 1 | 6.40 | L=1330 мм |
| Мд1 | ГОСТ 19903-74 | Пластина 260x120x8 | 4 | 1.96 | |
| Мд2 | ГОСТ 19903-74 | Пластина 120x120x8 | 4 | 0.90 | |
| Мд3 | ГОСТ 19903-74 | Пластина 121x74x6 | 2 | 0.42 | |
| Мд4 | ГОСТ 19903-74 | Пластина 185x74x6 | 2 | 0.64 | |
| С1 | ГОСТ 8639-82 | Труба квадратная 25x2 | 6 | 1,61 | L=1160 мм |
| С2 | ГОСТ 8639-82 | Труба квадратная 25x2 | 4 | 1,63 | L=1170 мм |
| П1 | ГОСТ 8639-82 | Труба квадратная 40x2 | | 10,49 | L=4,5 м.п. |
| П2 | ГОСТ 8639-82 | Труба квадратная 25x2 | | 18,77 | L=13,5 м.п. |
| Н1 | ГОСТ 8568-77 | Лист ромб. 2650x1150x4 | 1 | 102,09 | |
| Н2 | ГОСТ 8568-77 | Лист ромб. 1200x350x4 | 6 | 14,07 | |
| | | анкер-шпилька Hilti HSA M16x120 | 10 | | |



| | | | | | | | |
|------------------------|----------|----------|--------|-------|---|-----------|--------|
| | | | | | 04/18-АС.3 | | |
| | | | | | Реконструкция основного производственного корпуса завода ОАО "Северное Молоко", расположенного по адресу г. Грязовец, ул. Соколовская, 59 | | |
| Изм. | Кол. чл. | Лист | № док. | Подп. | Дата | | |
| ГИП | | Дмитриев | | | | 2 этап | Стадия |
| Инженер | | Соколова | | | | Р | Лист |
| Н.контр. | | Сорокин | | | | 63 | Листов |
| Чзлы А, Б, В, Г (л.61) | | | | | | 000 "КИП" | |

Согласовано

Взам. инв. №

Подп. и дата

Инв. № подл.