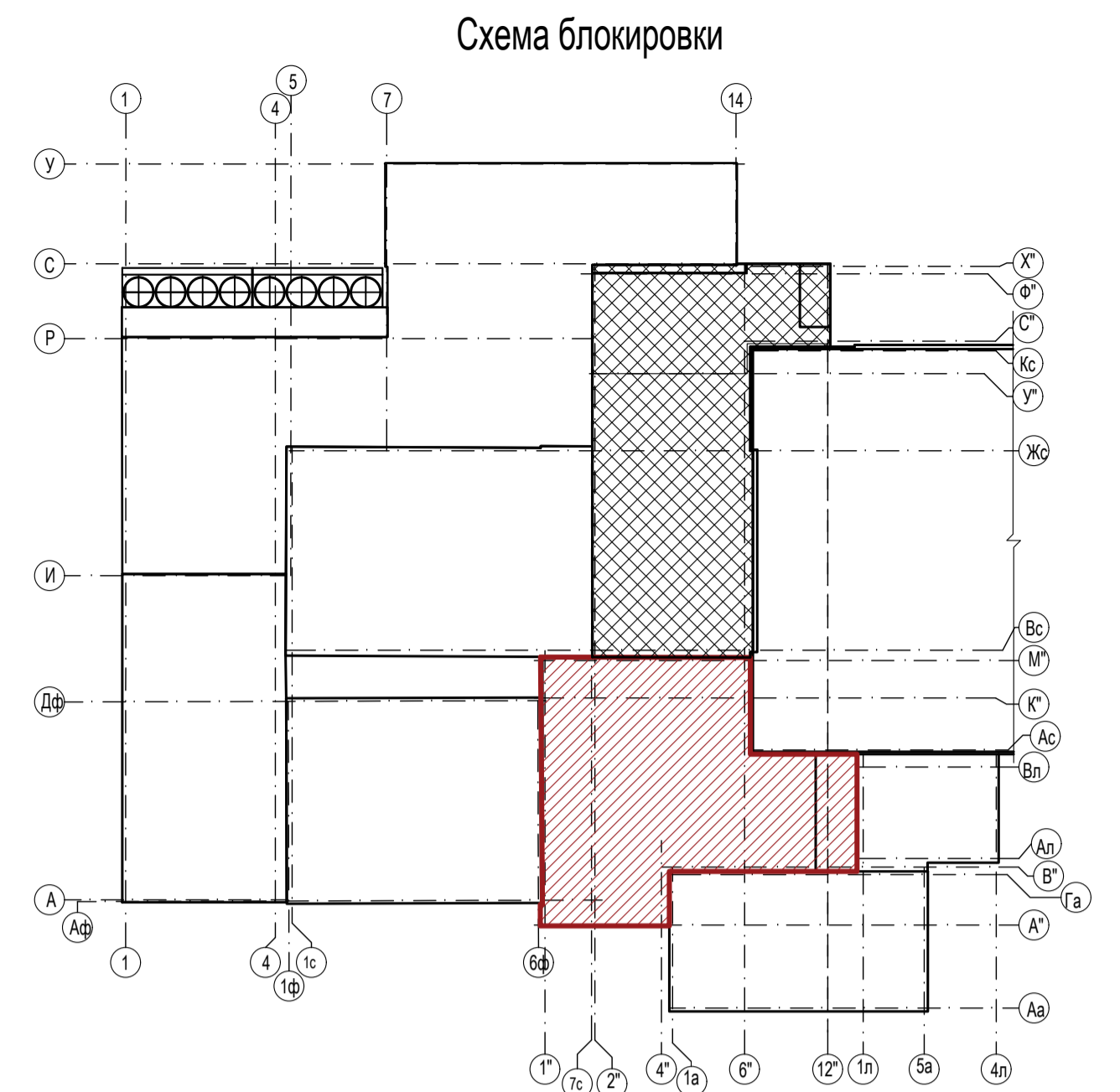
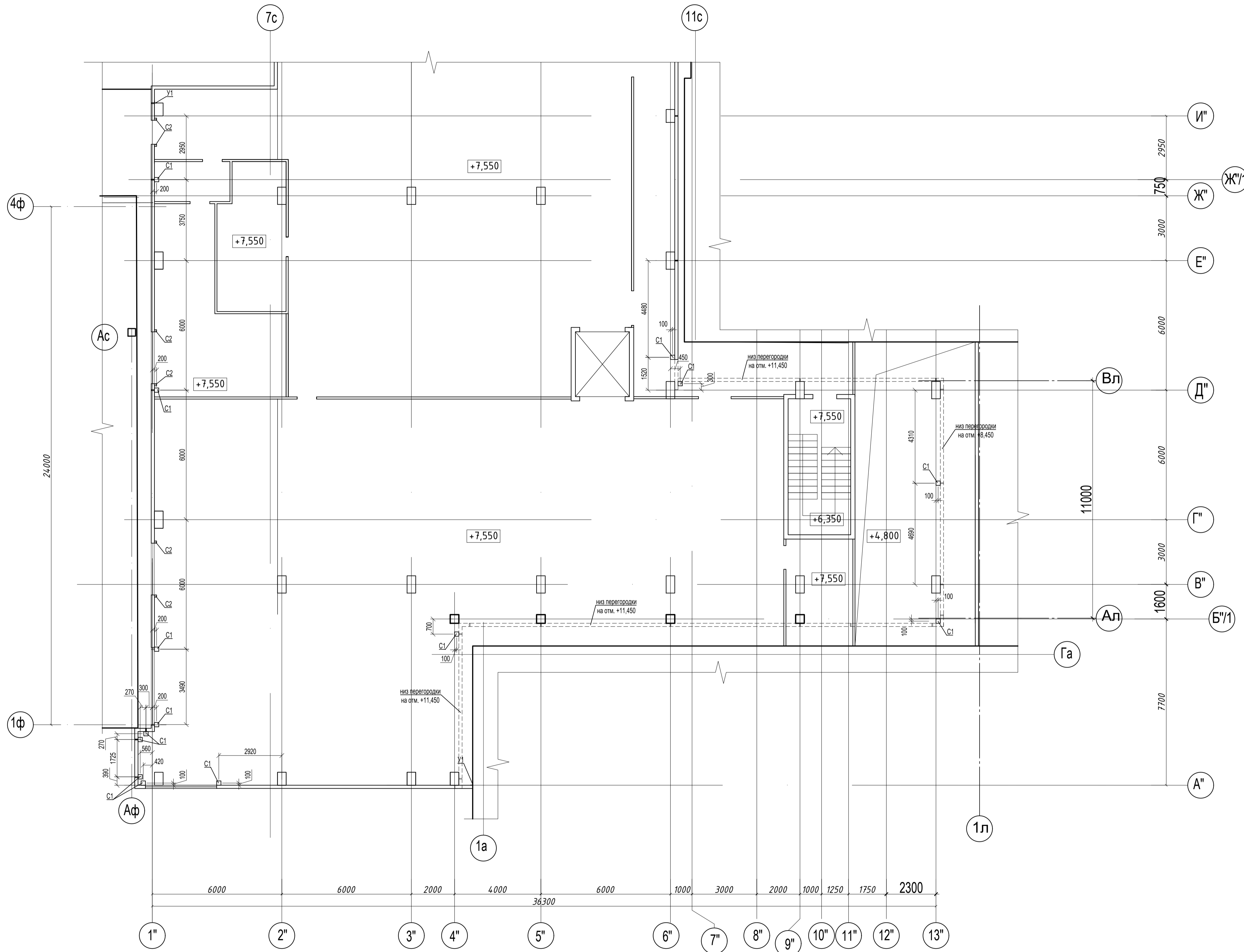


1. Монтаж конструкций вести с учетом требований СНиП на производство работ, указанных проекта производства работ.
  2. Сварку стальных конструкций при монтаже производить электродами Э46 по ГОСТ 9467-75. Катод сварных швов принимать по наименьшей толщине свариваемых деталей.
  3. Все работы, скрытые после монтажа, должны освидетельствоваться актом скрытых работ.
  4. Все металлические конструкции должны быть защищены от коррозии: слоем эмали ПФ-115 по ГОСТ 10144-74 по слою грунтовки ГФ-021 общей толщиной 110мкм. В монтажных стыках и углах, а также в местах, где окраска повреждена, металлоконструкции после окончания всех монтажных работ должны быть очищены и окрашены. Цветовое решение окраски принять по требованию заказчика. Качество окрасочного покрытия должно соответствовать показателям V класса по ГОСТ 9.032-74\*.
  5. Защиту сварных монтажных соединений выполнить после монтажа конструкций.
  6. Сталь конструкций - С255 по ГОСТ 27772-2015.
  7. При устройстве анкерных болтов "Хит" (или других анкерных систем) категорически запрещается нарушение рабочей арматуры колонн! Все сколы и другие деформации на железобетонных конструкциях при выполнении работ по устройству анкерных систем восстанавливать!
  8. К открытым концам труб приварить заглушки.
  9. Ведомость элементов см. л.27.
  10. Техническую спецификацию металла см. л.41.
  11. Привязка стоек факшерка центральная.
- \* - расстояние между стойками дано в свету.

Согласовано	
Взам. инв. №	
Подп. и дата	
Имя, № подл.	

04/18-КМ.17					
Реконструкция основного производственного корпуса завода ОАО "Северное молоко", расположенного по адресу: г. Грязовец, ул. Соколовская, 59					
Изм.	Коп. уч.	Лист	№ док.	Подп.	Дата
Разраб.	Соколова				21.01.2020
ГИП	Дмитриев				21.01.2020
2 этап				Стадия	Лист
				Р	26
Н. контр.				Сорокин	21.01.2020
Схема расположения стоек факшерка на отм. +0,000				ООО "КИП"	



Ведомость элементов

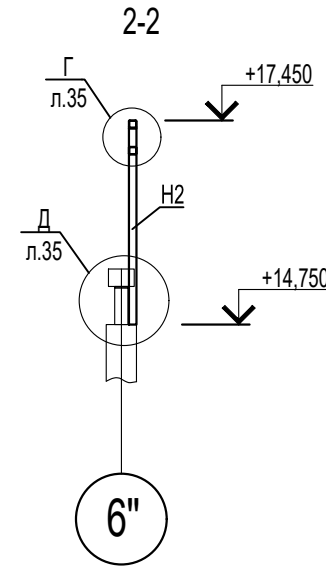
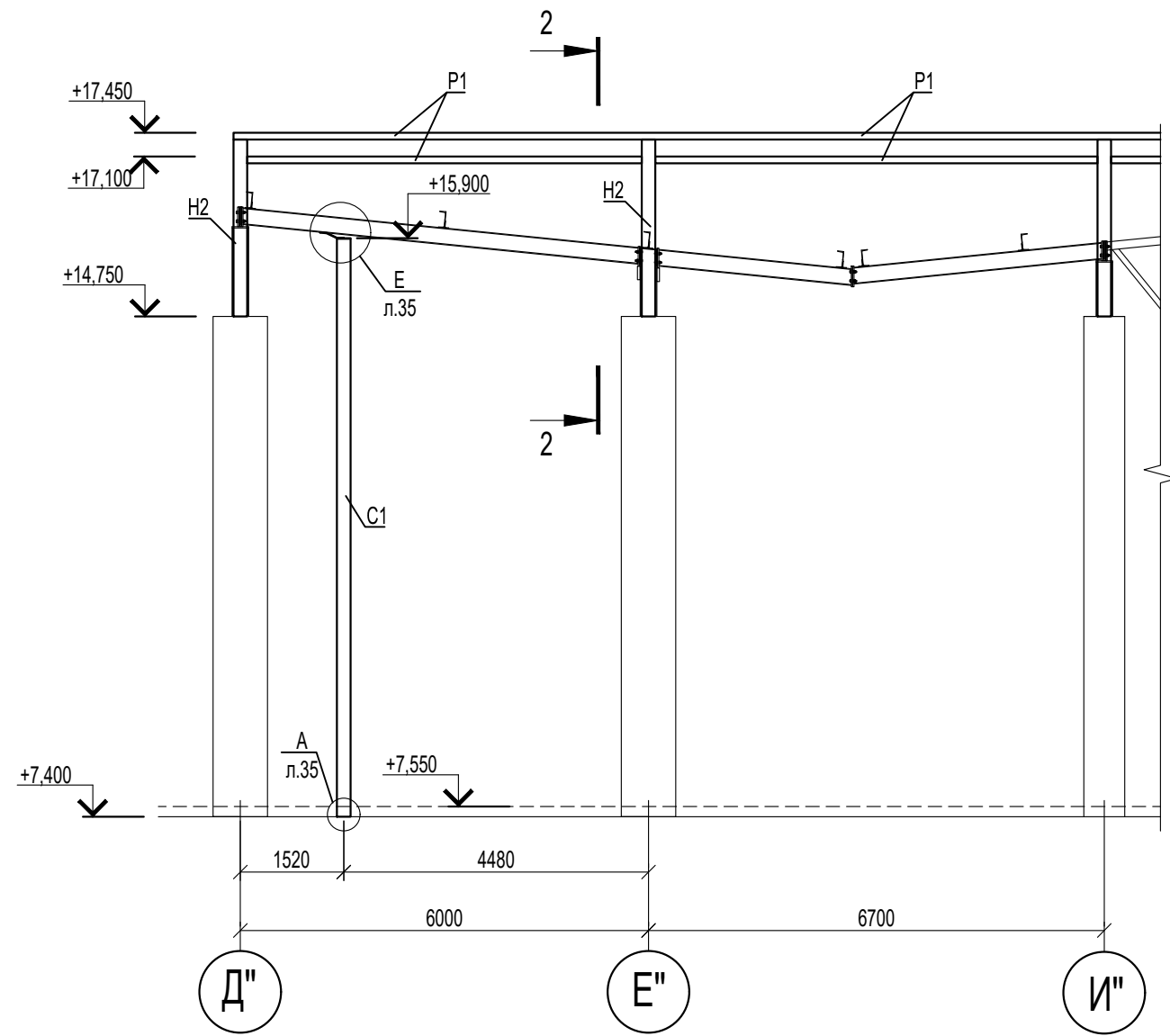
Марка элемента	Сечение		Усилие в элементе	Наименование или марка материала	Примечание
	Эскиз	поз.			
C1			профиль 200x200x6		C255
C2			профиль 100x100x4		C255
H1			профиль 200x100x5		C255
H2			гн. шв. 200x100x6		C255
H3			профиль 160x160x4		C255
P1			профиль 100x100x4		C255
P2			профиль 160x160x4		C255
P3			профиль 120x120x4		C255
У1			гн. уголок 100x100x6		C255

1. Привязка стоек фахверка центральная.
2. Техническую спецификацию металла см. л.41

Согласовано	
Взам. инв. №	
Подп. и дата	
Имя, № подл.	

						04/18-КМ.17			
						Реконструкция основного производственного корпуса завода ОАО "Северное молоко", расположенного по адресу: г. Грязовец, ул. Соколовская, 59			
Изм.	Коп. уч.	Лист	№ док.	Подп.	Дата	2 этап	Стадия	Лист	Листов
Разраб.	Соколова				21.01.2020		Р	27	
ГИП	Дмитриев				21.01.2020				
Н. контр.	Сорокин				21.01.2020	Схема расположения стоек фахверка на отм. +7,550	ООО "КИП"		

# Схема расположения элементов фахверка по оси 6" в осях Д"-И"

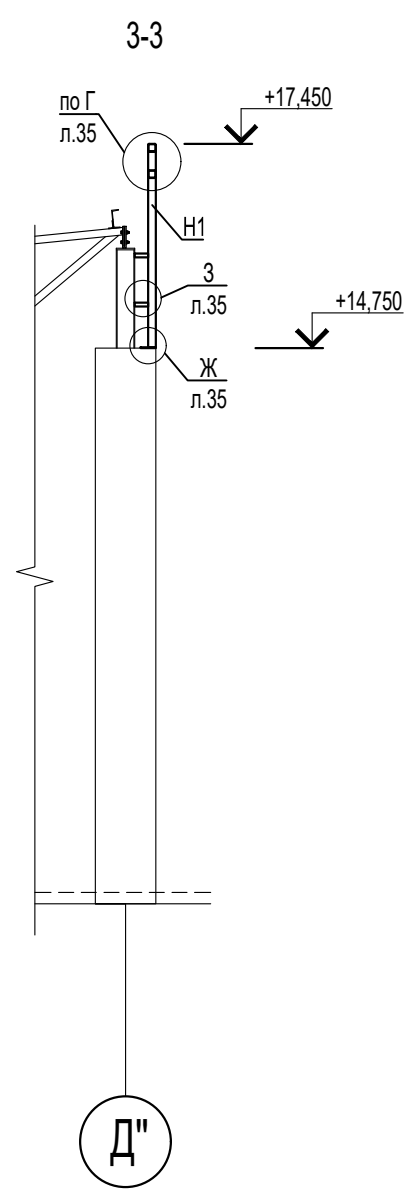
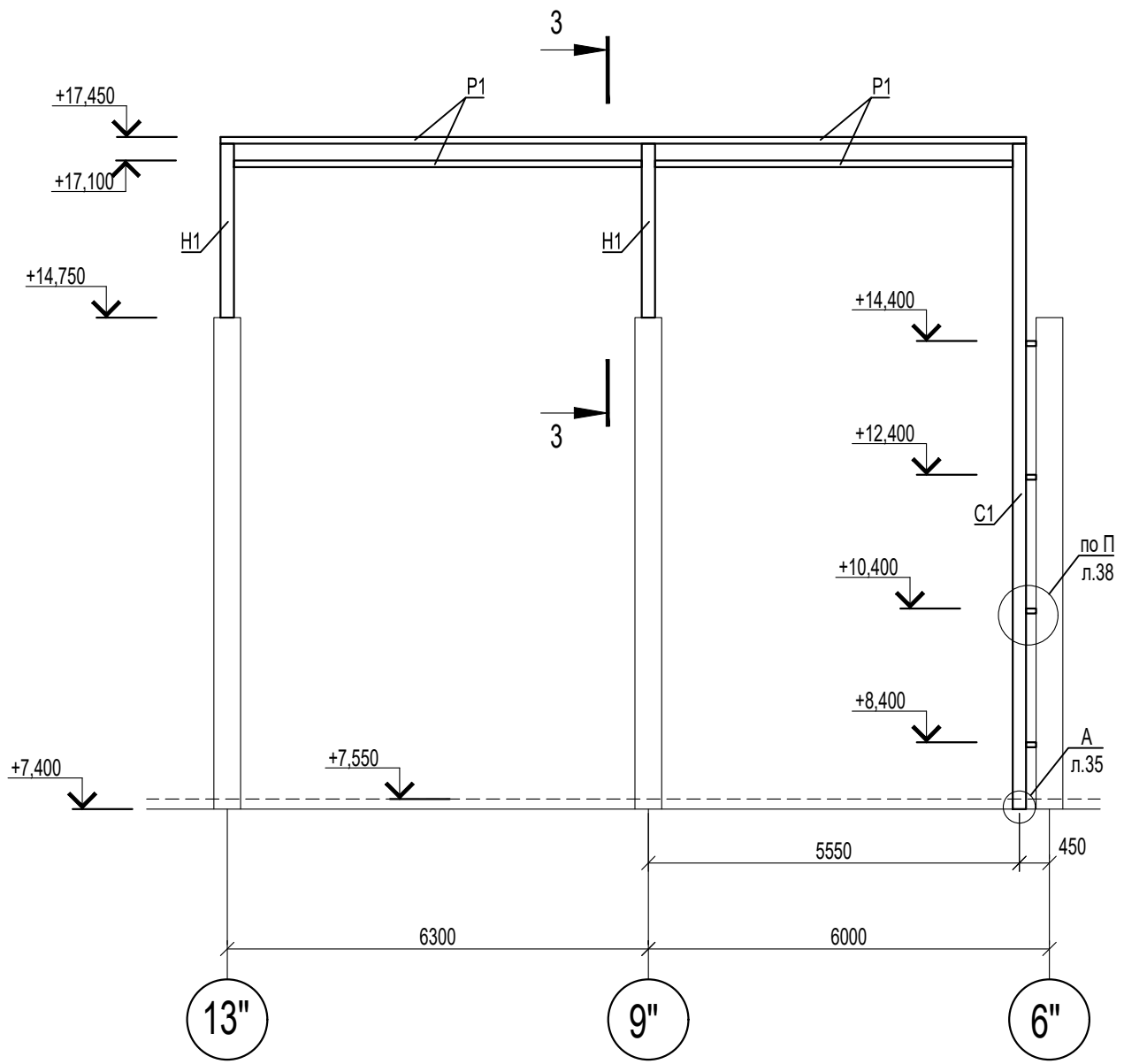


- 1. Ведомость элементов см. л.27
- 2. Привязка стоек фахверка центральная.

Согласовано			
Изм. № подр.			
Подп. и дата			
Взам. инв. №			

						04/18-КМ.17			
						Реконструкция основного производственного корпуса завода ОАО "Северное молоко", расположенного по адресу: г.Грязовец, ул. Соколовская, 59			
Изм.	Кол. уч	Лист	№ док	Подп.	Дата	2 этап	Стадия	Лист	Листов
Разраб.		Соколова			21.01.2020		Р	28	
ГИП		Дмитриев			21.01.2020				
Н. контр.		Сорокин			21.01.2020	Схема расположения элементов фахверка по оси 6" в осях Д"-И"	ООО "КИП"		

# Схема расположения элементов фахверка по оси Д" в осях 13"-6"

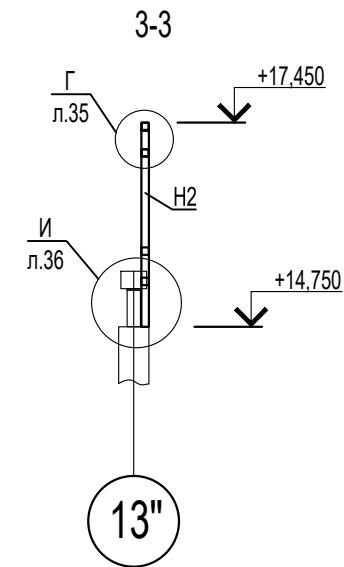
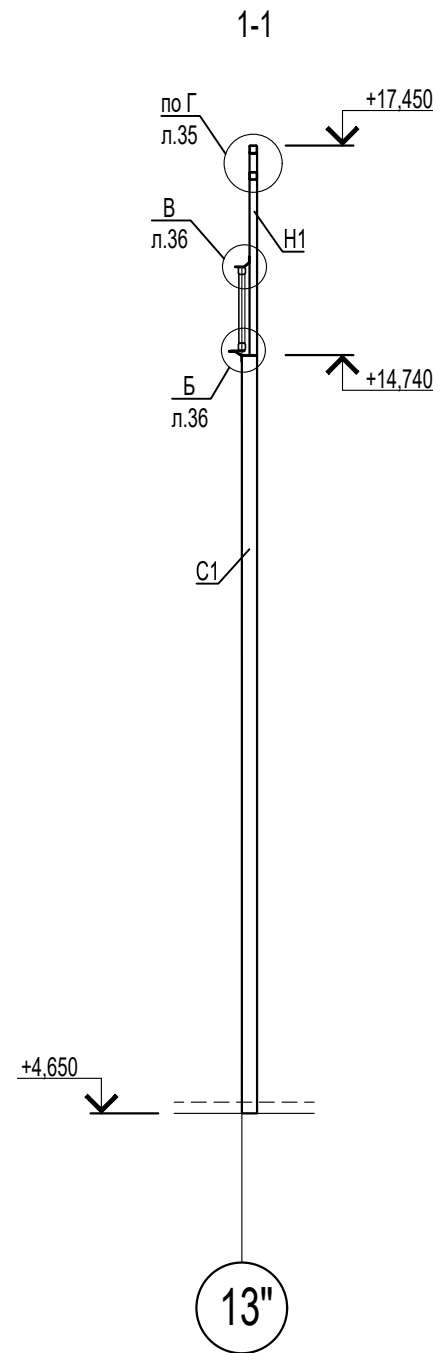
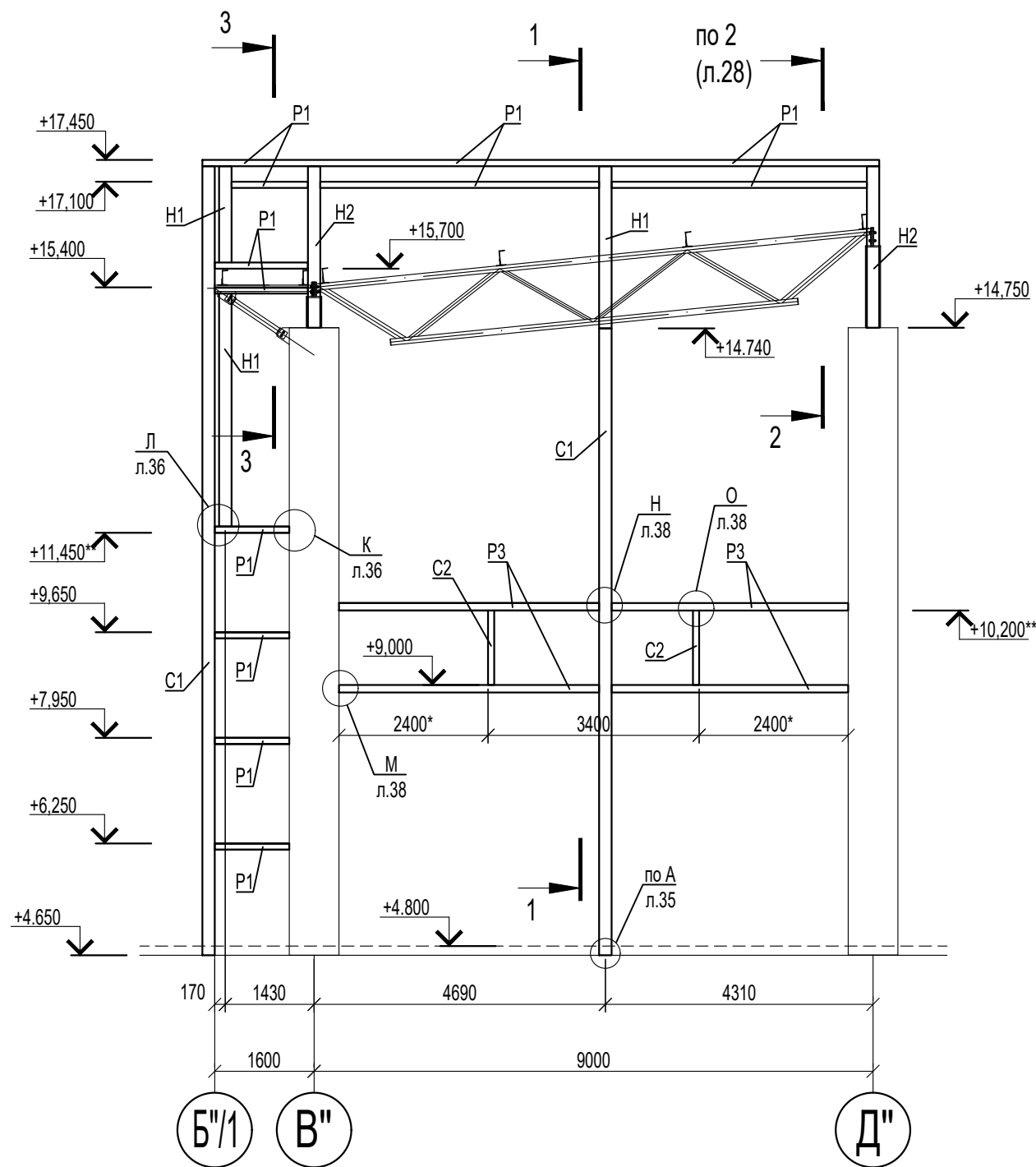


- 1. Ведомость элементов см. л.27
- 2. Привязка стоек фахверка центральная.

Согласовано			
Изм. № подр.			
Подп. и дата			
Взам. инв. №			

						04/18-КМ.17			
						Реконструкция основного производственного корпуса завода ОАО "Северное молоко", расположенного по адресу: г.Грязовец, ул. Соколовская, 59			
Изм.	Кол. уч	Лист	№ док	Подп.	Дата	2 этап	Стадия	Лист	Листов
Разраб.		Соколова			21.01.2020		Р	29	
ГИП		Дмитриев			21.01.2020				
Н. контр.		Сорокин			21.01.2020	Схема расположения элементов фахверка по оси Д" в осях 13"-6"	ООО "КИП"		

# Схема расположения элементов фахверка по оси 13" в осях Б"/1-Д"



1. Ведомость элементов см. л.27
2. Привязка стоек фахверка центральная.
- \* - расстояние между стойками дано в свету.
3. Высотные отметки даны по верху ригеля.
- \*\* - высотные отметки даны по низу ригеля.

Согласовано

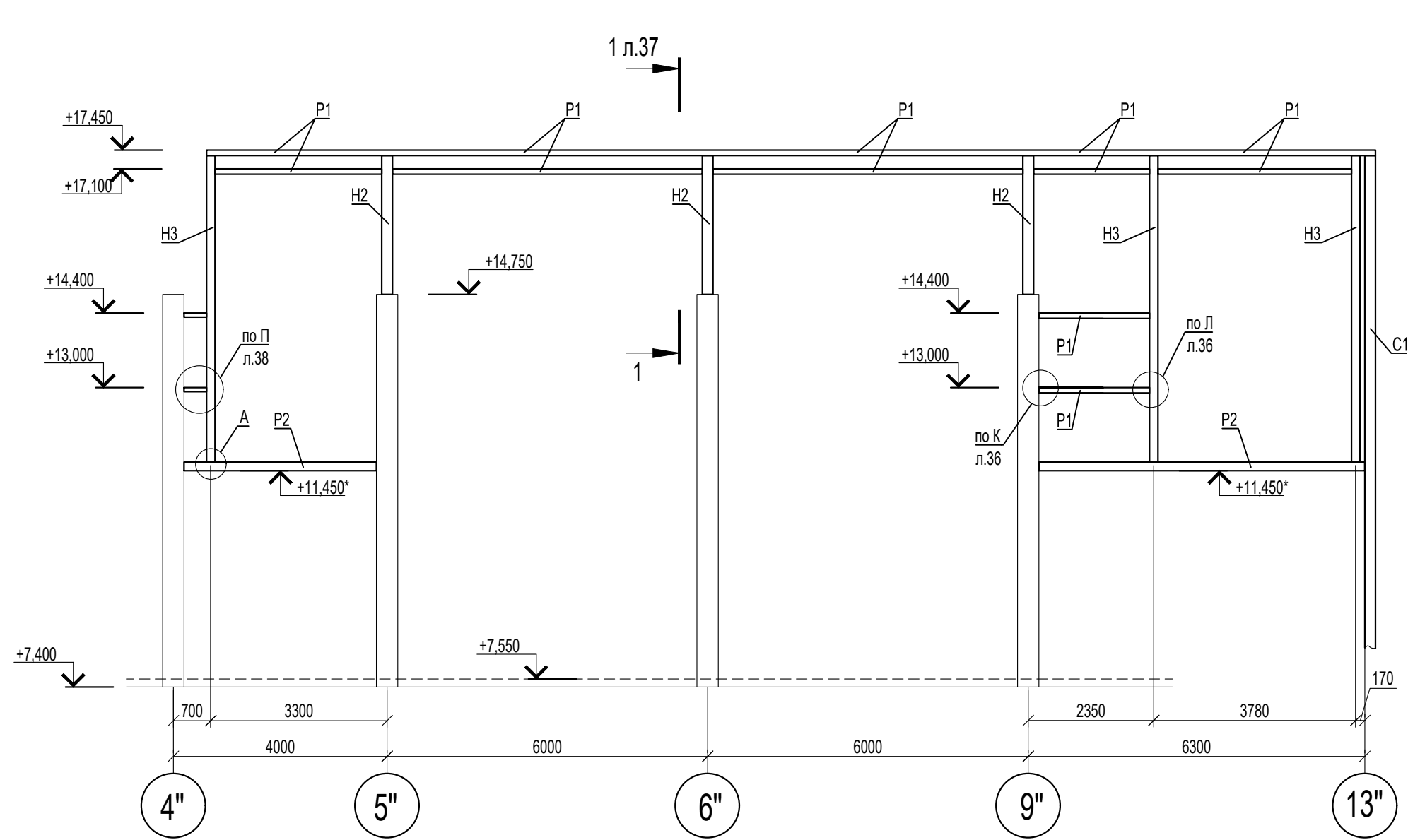
Взам. инв. №

Подп. и дата

Инв. № подл.

						04/18-КМ.17			
						Реконструкция основного производственного корпуса завода ОАО "Северное молоко", расположенного по адресу: г.Грязовец, ул. Соколовская, 59			
Изм.	Кол. уч	Лист	№ док	Подп.	Дата	2 этап	Стадия	Лист	Листов
Разраб.		Соколова			21.01.2020		Р	30	
ГИП		Дмитриев			21.01.2020				
Н. контр.		Сорокин			21.01.2020	Схема расположения элементов фахверка по оси 13" в осях Б"/1-Д"	ООО "КИП"		

# Схема расположения элементов фахверка по оси Б"/1 в осях 4"-13"



Согласовано				
Изм. № подл.	Подп. и дата	Взам. инв. №		

						04/18-КМ.17			
						Реконструкция основного производственного корпуса завода ОАО "Северное молоко", расположенного по адресу: г.Грязовец, ул. Соколовская, 59			
Изм.	Кол. уч	Лист	№ док	Подп.	Дата	2 этап	Стадия	Лист	Листов
Разраб.		Соколова			21.01.2020		Р	31	
ГИП		Дмитриев			21.01.2020				
Н. контр.		Сорокин			21.01.2020	Схема расположения элементов фахверка по оси Б"/1 в осях 4"-13"	ООО "КИП"		

Схема расположения элементов фахверка по оси А" в осях 1"-4"

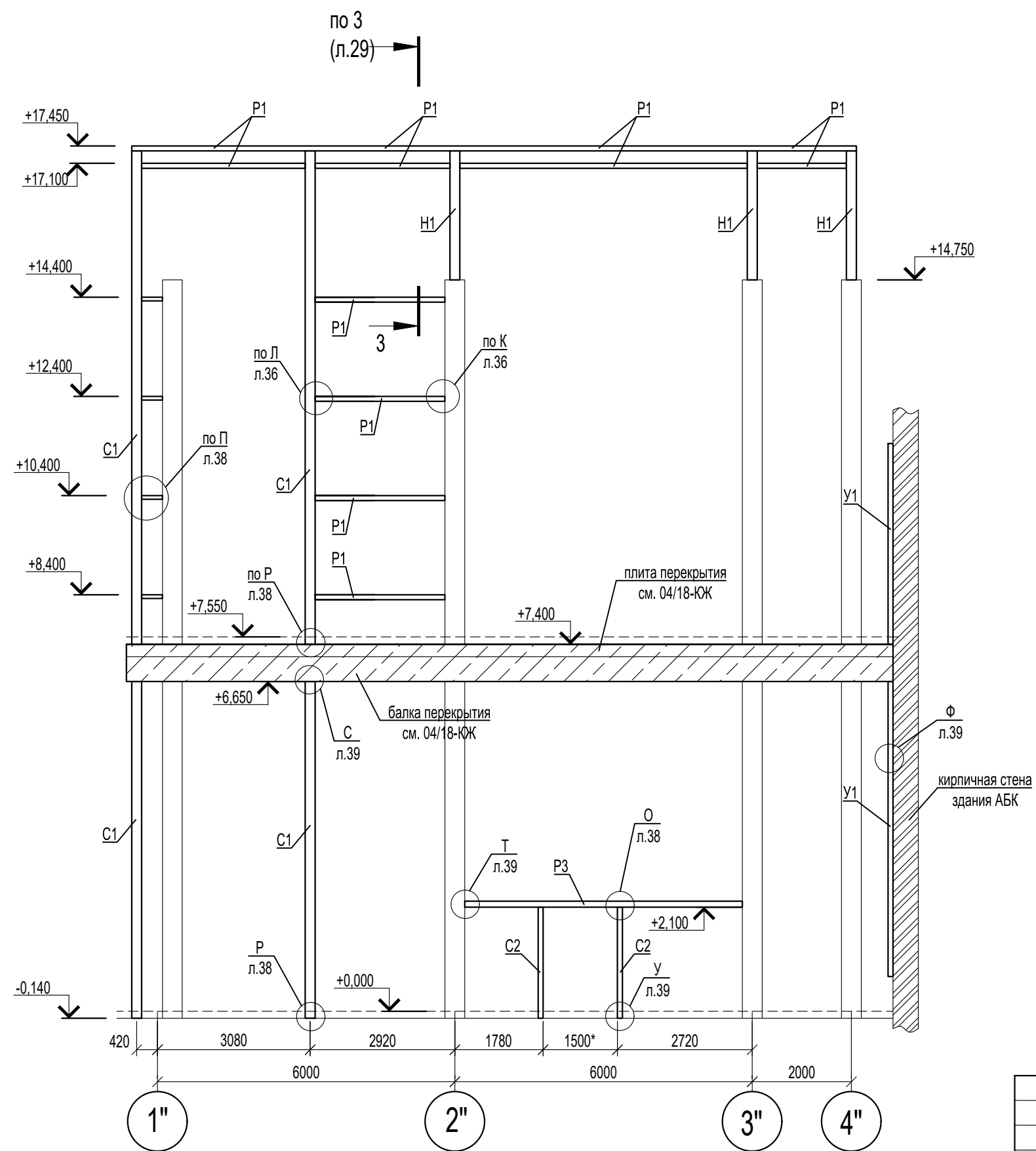
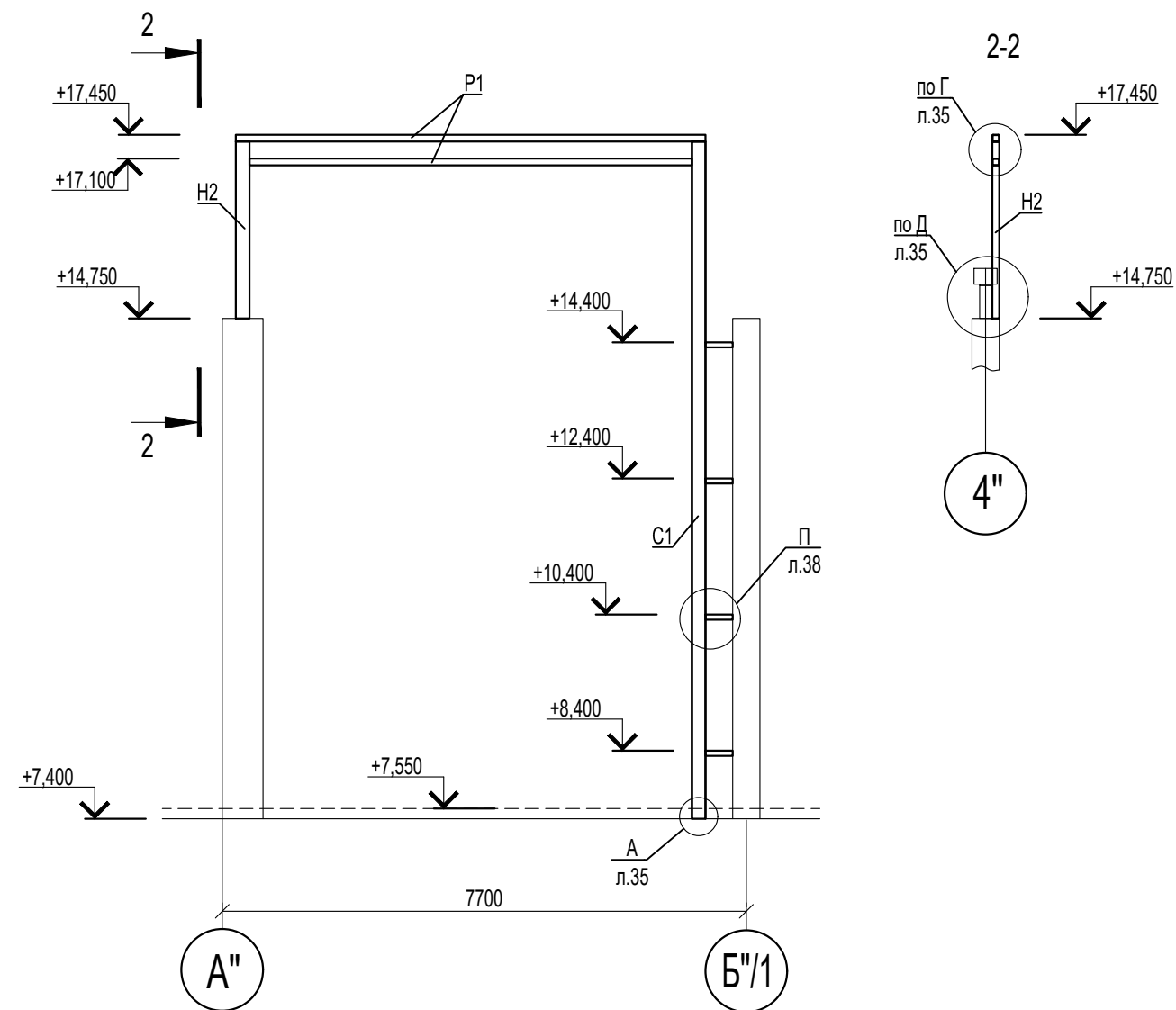


Схема расположения элементов фахверка по оси 4" в осях А"-Б"/1



1. Ведомость элементов см. л.27
  2. Привязка стоек фахверка центральная.
- \* - расстояние между стойками дано в свету.

						04/18-КМ.17			
						Реконструкция основного производственного корпуса завода ОАО "Северное молоко", расположенного по адресу: г.Грязовец, ул. Соколовская, 59			
Изм.	Кол. уч	Лист	№ док	Подп.	Дата	2 этап	Стадия	Лист	Листов
Разраб.		Соколова			21.01.2020		Р	32	
ГИП		Дмитриев			21.01.2020				
Н. контр.		Сорокин			21.01.2020	Схема расположения элементов фахверка по оси А" в осях 1"-4", по оси 4" в осях А"-Б"/1		ООО "КИП"	

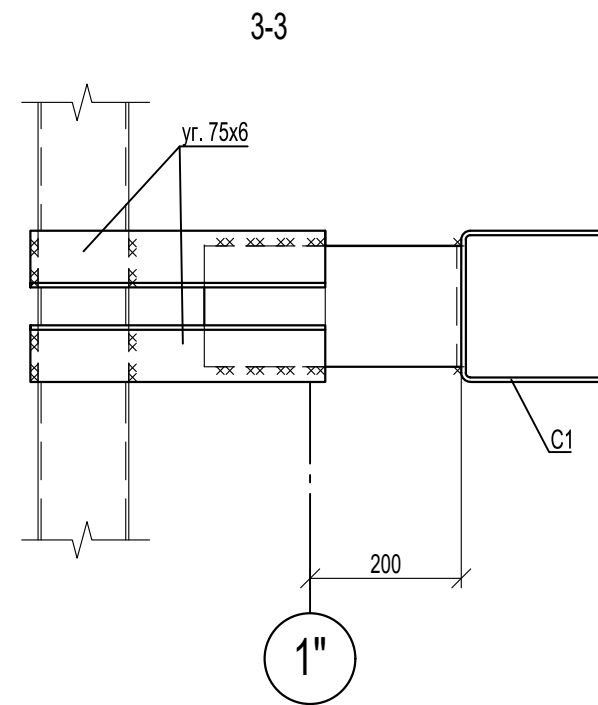
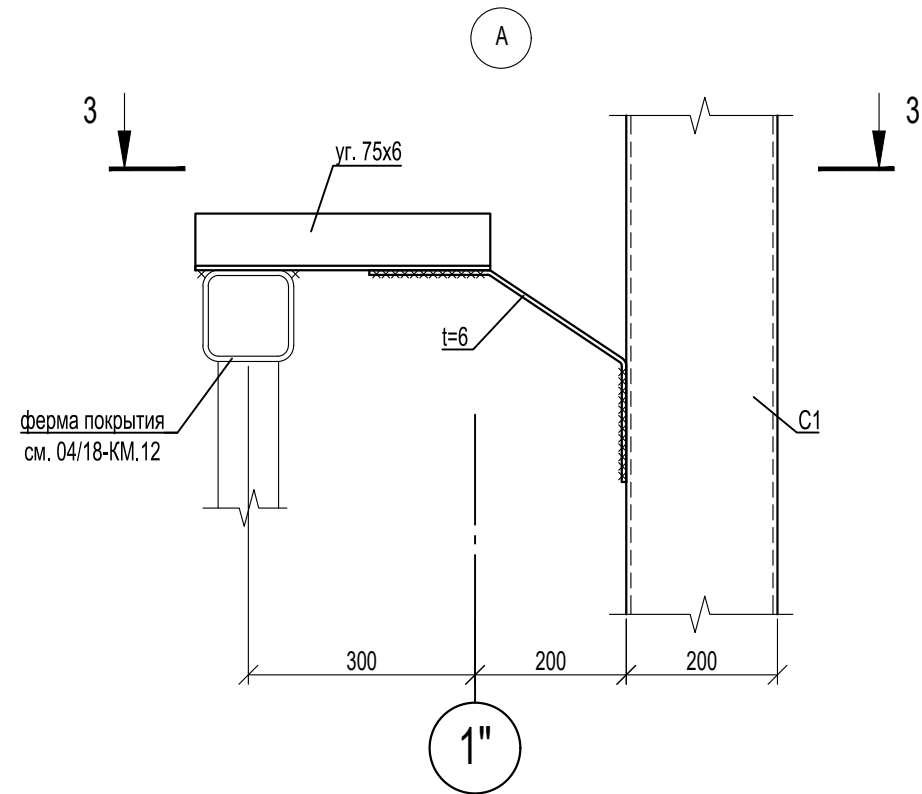
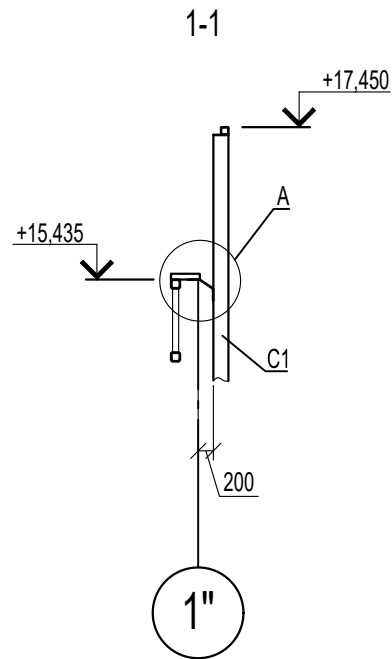
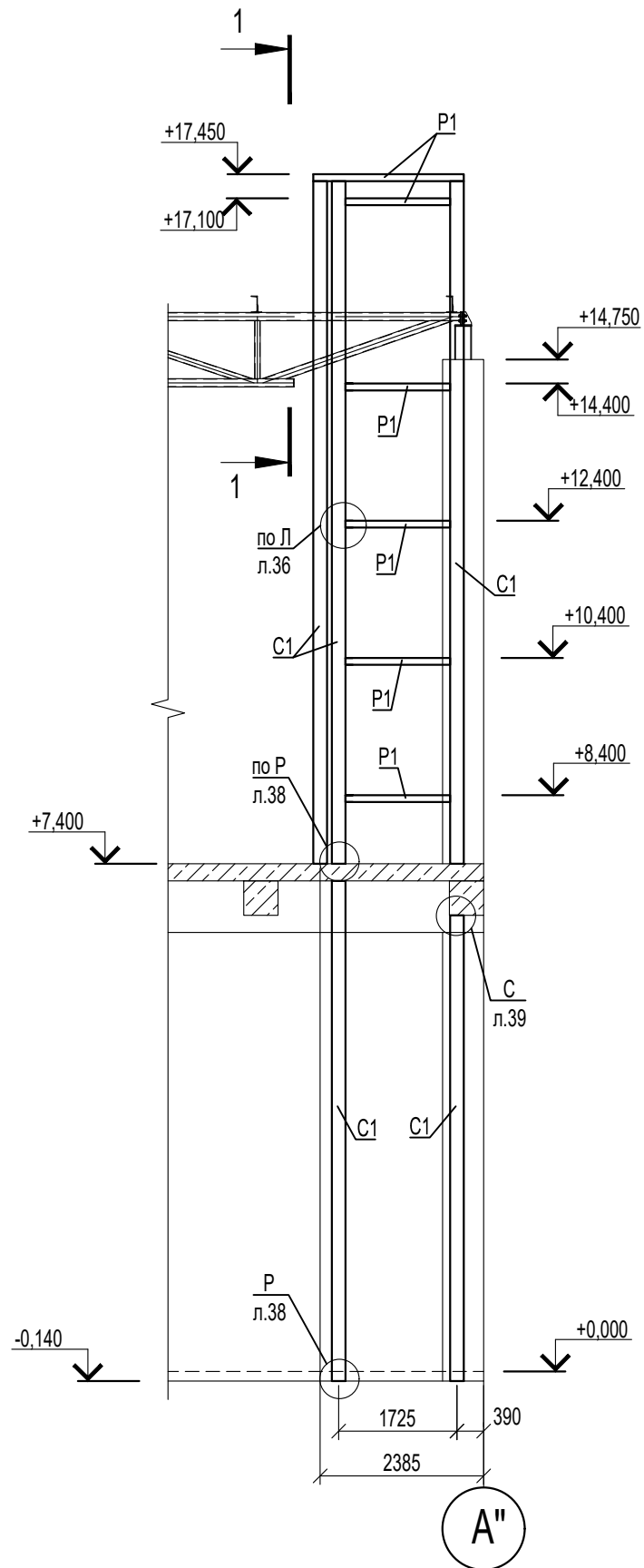
Согласовано

Взам. инв. №

Подп. и дата

Инв. № подл.

Схема расположения элементов фахверка по оси 1" в осях А"-Б"

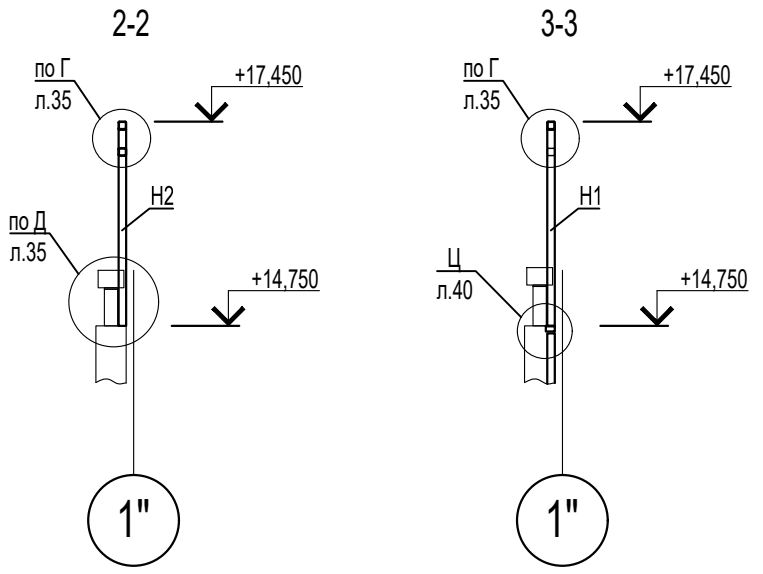
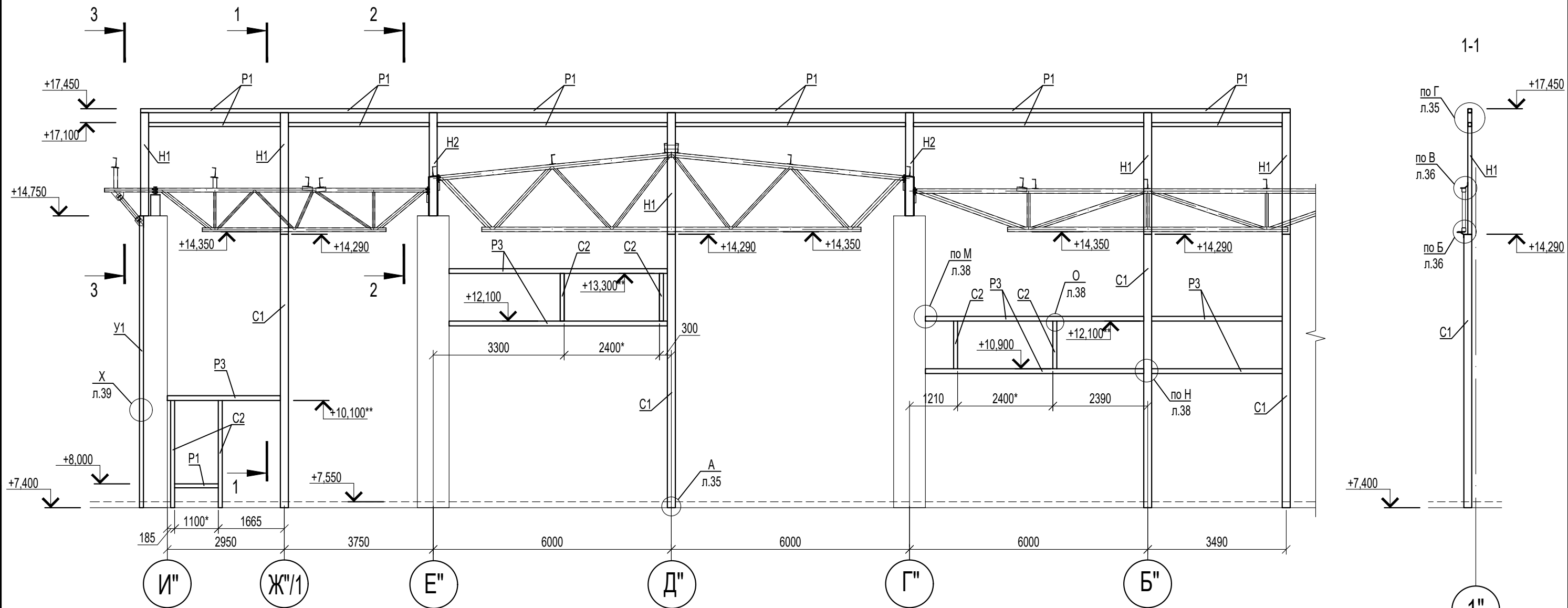


- 1. Ведомость элементов см. л.27
- 2. Привязка стоек фахверка центральная.

Согласовано			
Взам. инв. №			
Подп. и дата			
Инв. № подл.			

						04/18-КМ.17			
						Реконструкция основного производственного корпуса завода ОАО "Северное молоко", расположенного по адресу: г.Грязовец, ул. Соколовская, 59			
Изм.	Кол. уч	Лист	№ док	Подп.	Дата	2 этап	Стадия	Лист	Листов
Разраб.		Соколова			21.01.2020		Р	33	
ГИП		Дмитриев			21.01.2020				
Н. контр.		Сорокин			21.01.2020	Схема расположения элементов фахверка по оси 1" в осях А"-Б"	ООО "КИП"		

# Схема расположения элементов фахверка по оси 1" в осях И"-Б"

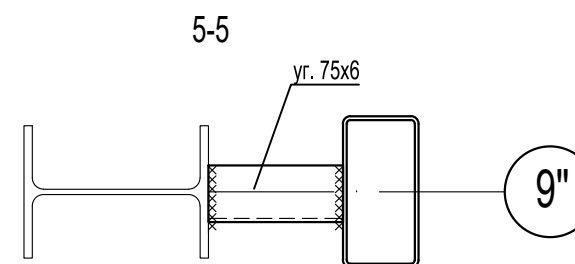
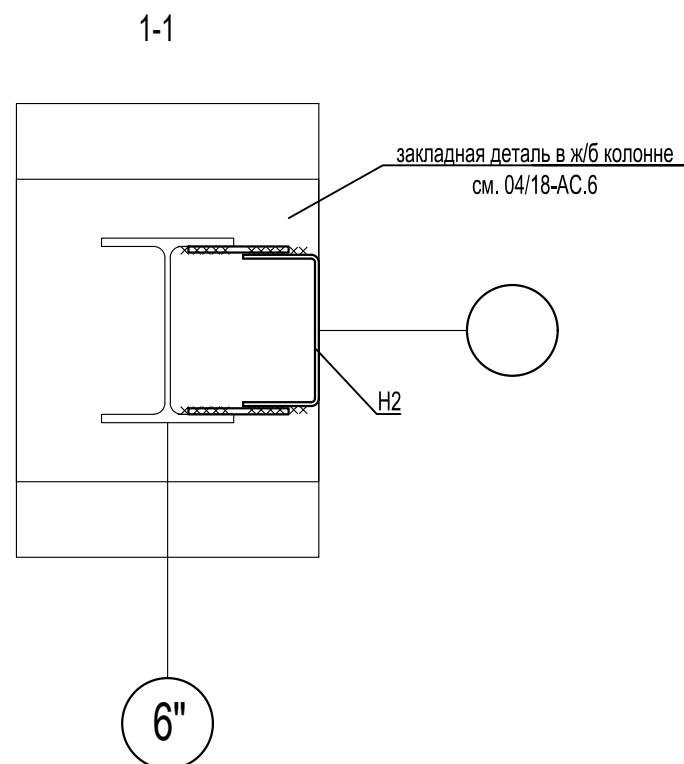
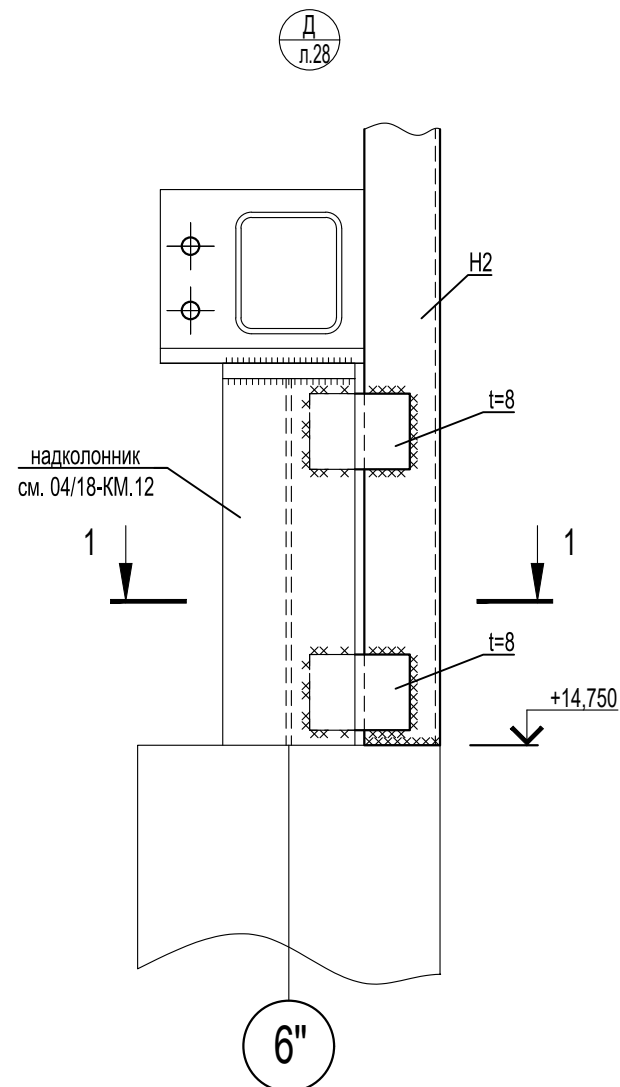
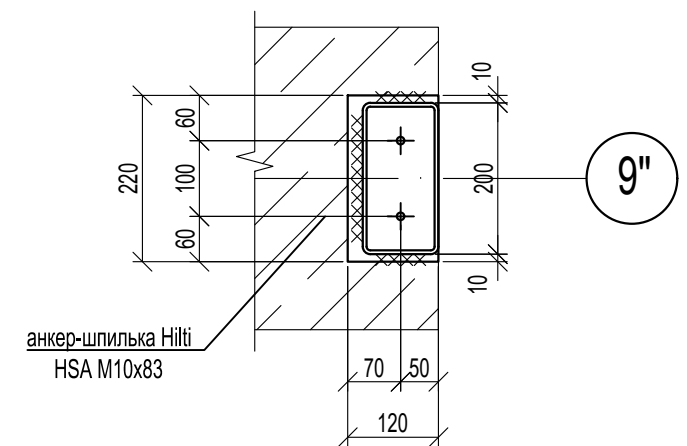
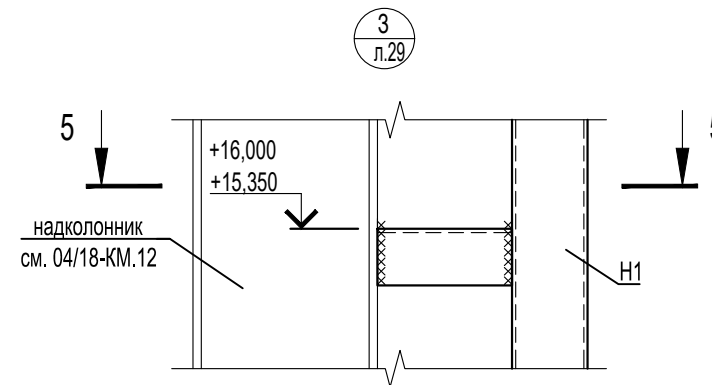
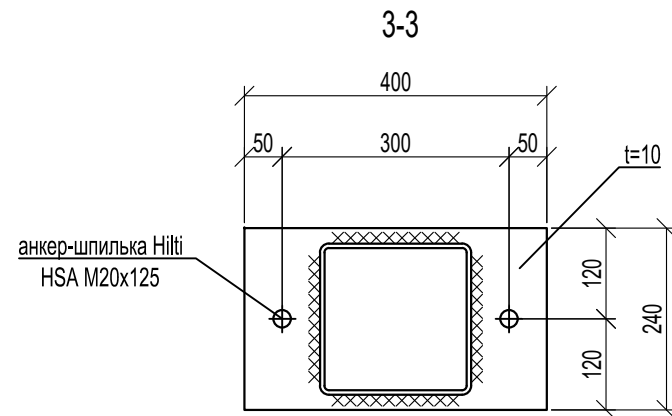
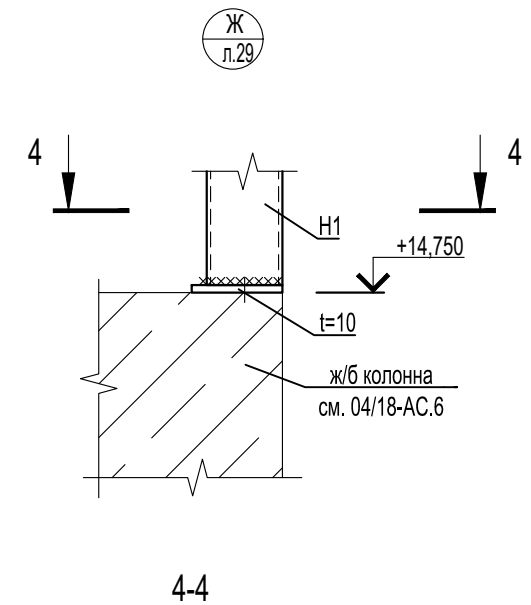
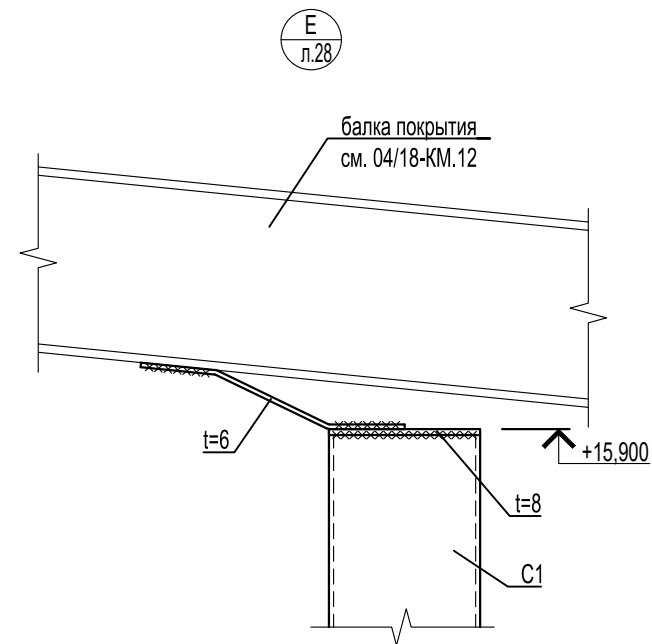
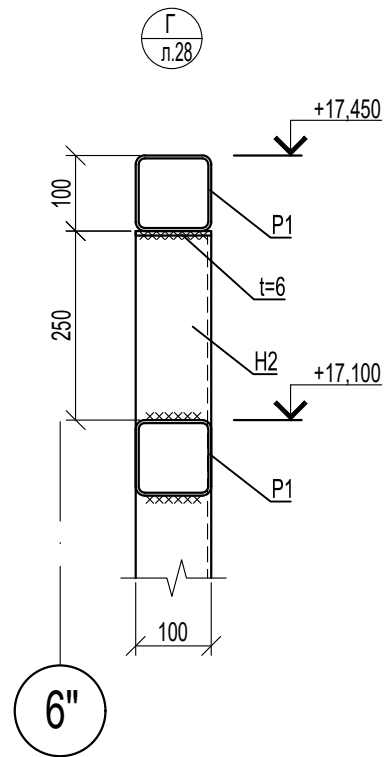
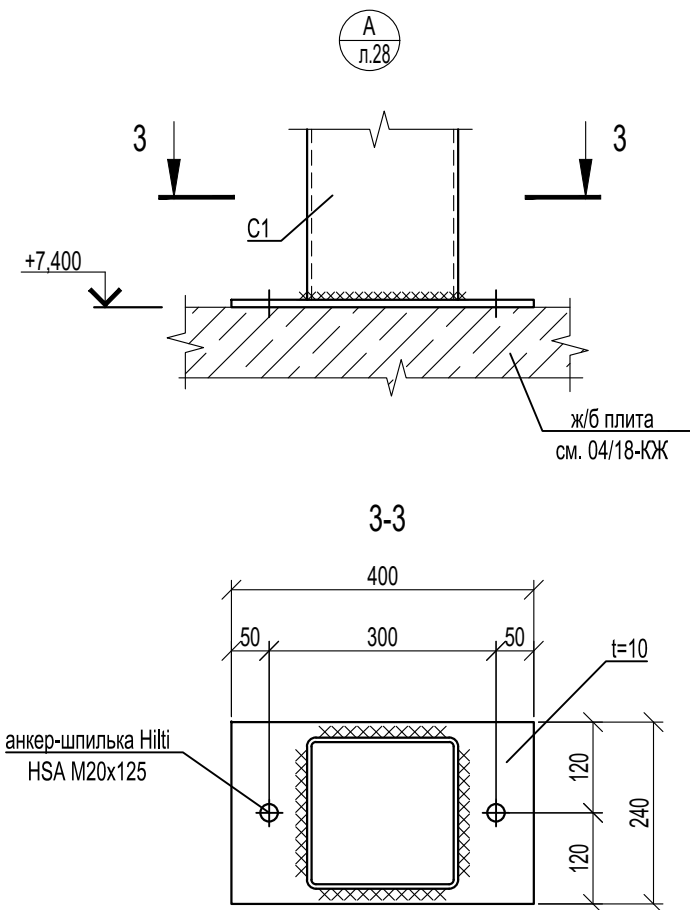


1. Ведомость элементов см. л.27
2. Привязка стоек фахверка центральная.
- \* - расстояние между стойками дано в свету.
3. Высотные отметки даны по верху ригеля.
- \*\* - высотные отметки даны по низу ригеля.

						04/18-КМ.17			
						Реконструкция основного производственного корпуса завода ОАО "Северное молоко", расположенного по адресу: г.Грязовец, ул. Соколовская, 59			
Изм.	Кол. уч	Лист	№ док	Подп.	Дата	2 этап	Стадия	Лист	Листов
Разраб.		Соколова			21.01.2020		Р	34	
ГИП		Дмитриев			21.01.2020				
Н. контр.		Сорокин			21.01.2020	Схема расположения элементов фахверка по оси 1" в осях И"-Б"		ООО "КИП"	

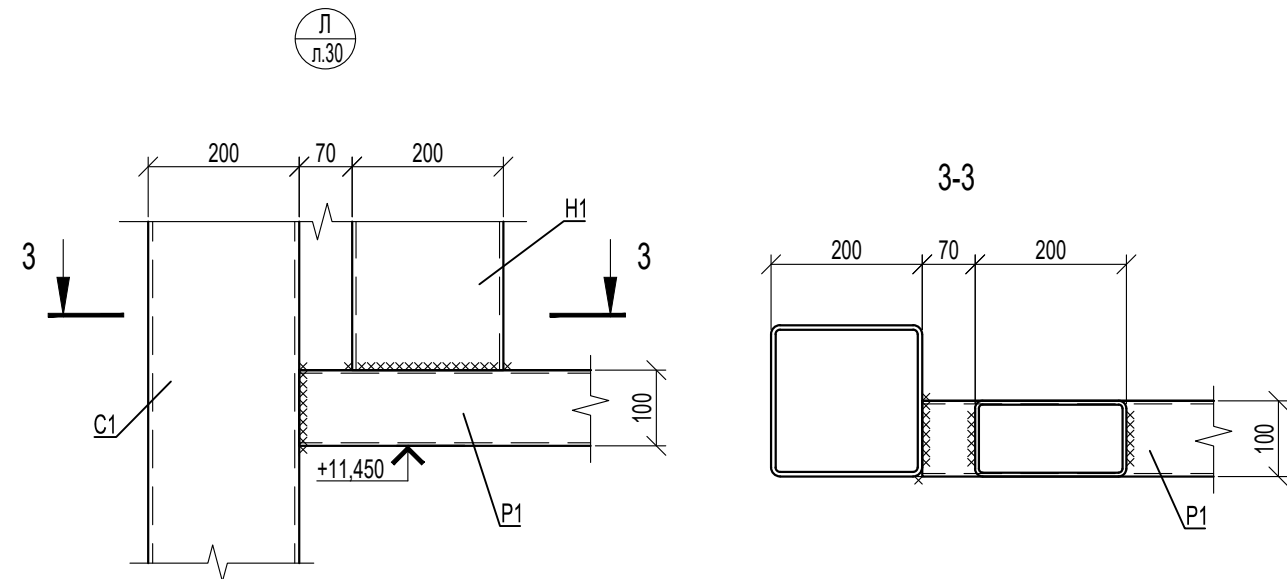
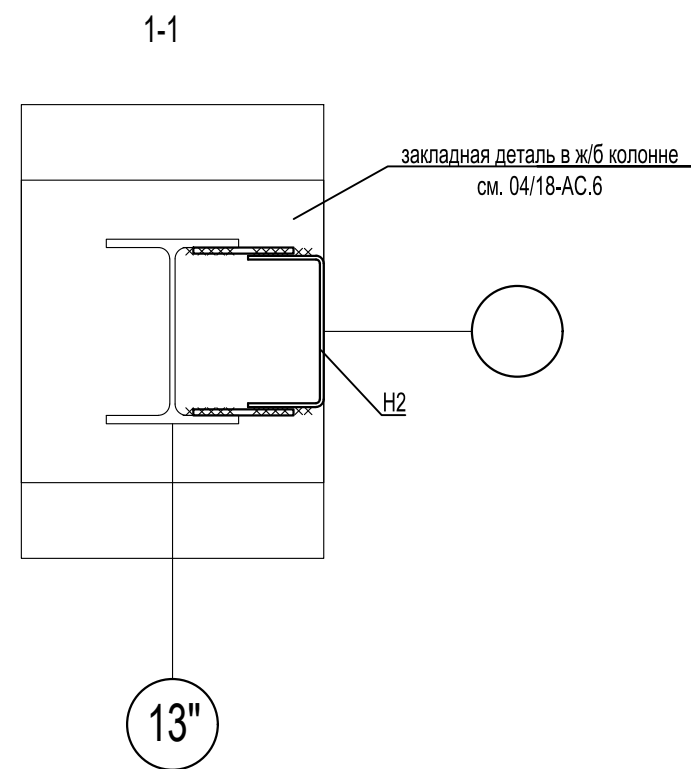
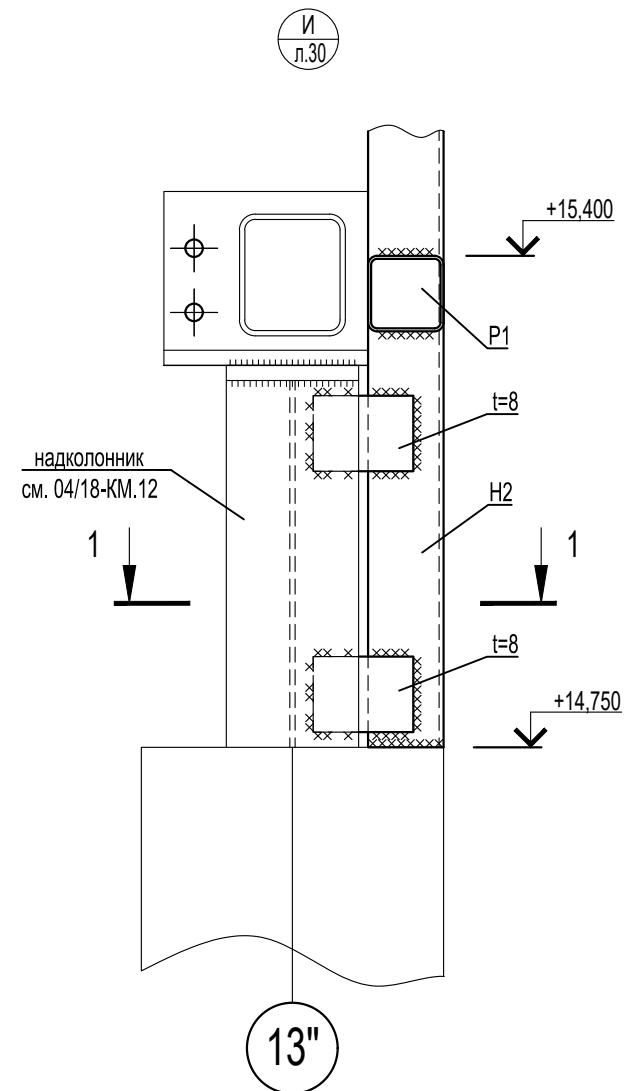
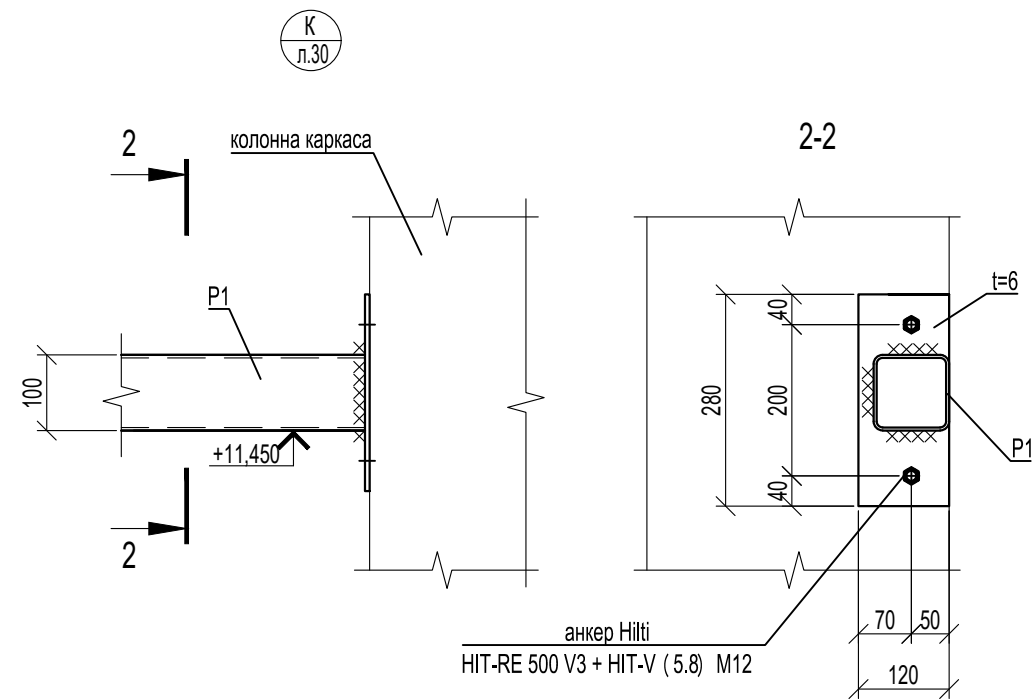
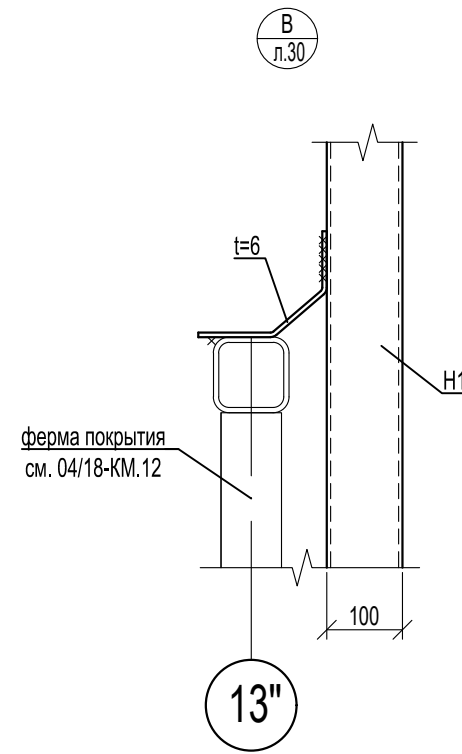
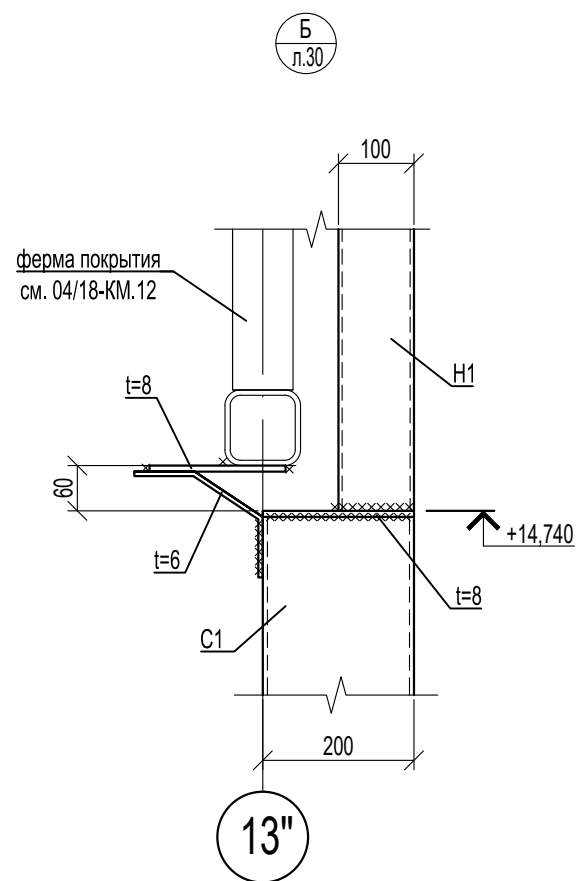
Согласовано

Изм. № подр.	Подп. и дата	Взам. инв. №



1. Монтаж конструкций производить согласно СНиП 3.03.01-87.
2. Катет монтажных швов принимать по минимальной толщине свариваемых элементов, кроме оговоренных.
3. Монтажные швы выполнять ручной сваркой электродами типа Э46 по ГОСТ 9467-75.

						04/18-КМ.17			
						Реконструкция основного производственного корпуса завода ОАО "Северное молоко", расположенного по адресу: г.Грязовец, ул. Соколовская, 59			
Изм.	Кол. уч	Лист	№ док	Подп.	Дата	2 этап	Стадия	Лист	Листов
Разраб.		Соколова			21.01.2020		Р	35	
ГИП		Дмитриев			21.01.2020				
Н. контр.		Сорокин			21.01.2020	Узлы А, Г, Д, Е, Ж, З	ООО "КИП"		



1. Монтаж конструкций производить согласно СНиП 3.03.01-87.
2. Катет монтажных швов принимать по минимальной толщине свариваемых элементов, кроме оговоренных.
3. Монтажные швы выполнять ручной сваркой электродами типа Э46 по ГОСТ 9467-75.

						04/18-КМ.17			
						Реконструкция основного производственного корпуса завода ОАО "Северное молоко", расположенного по адресу: г.Грязовец, ул. Соколовская, 59			
Изм.	Кол. уч	Лист	№ док	Подп.	Дата	2 этап	Стадия	Лист	Листов
Разраб.		Соколова			21.01.2020		Р	36	
ГИП		Дмитриев			21.01.2020				
Н. контр.		Сорокин			21.01.2020	Узлы Б, В, К, Л	ООО "КИП"		

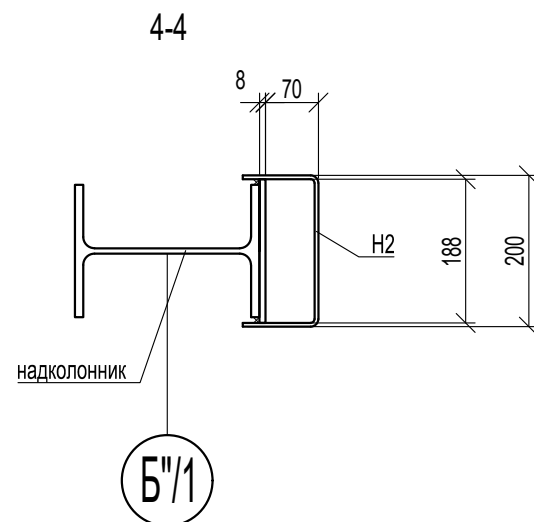
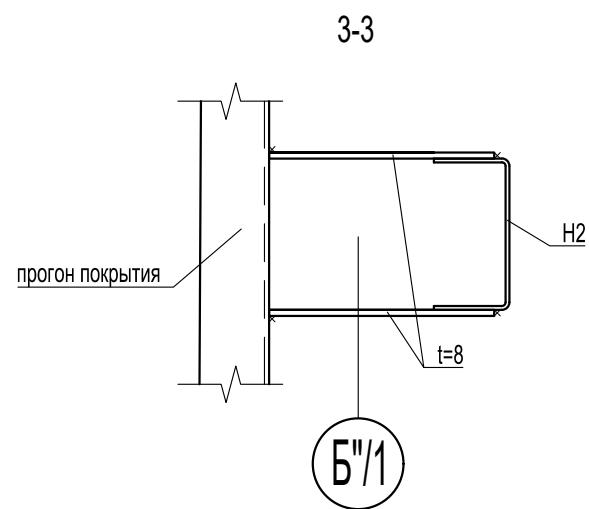
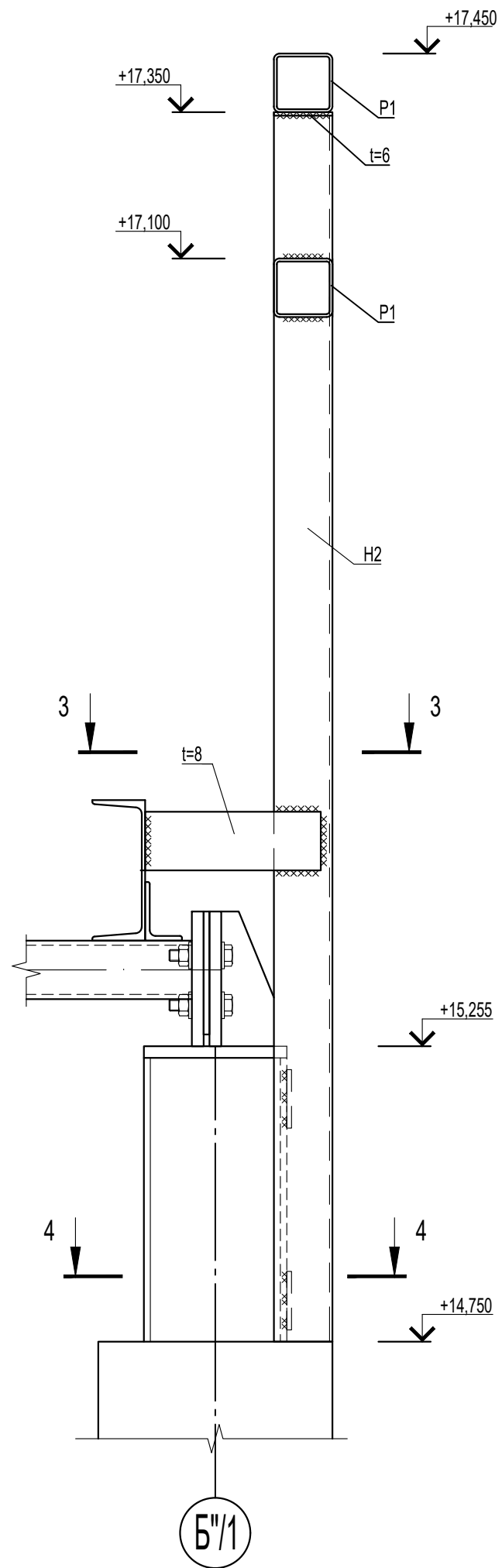
Согласовано

Взам. инв. №

Подп. и дата

Инв. № подл.

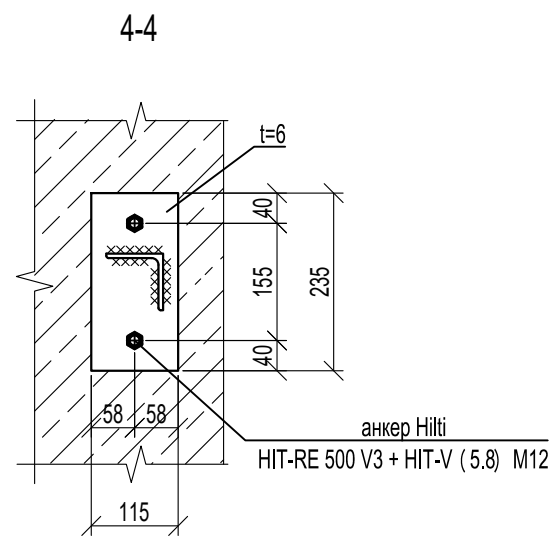
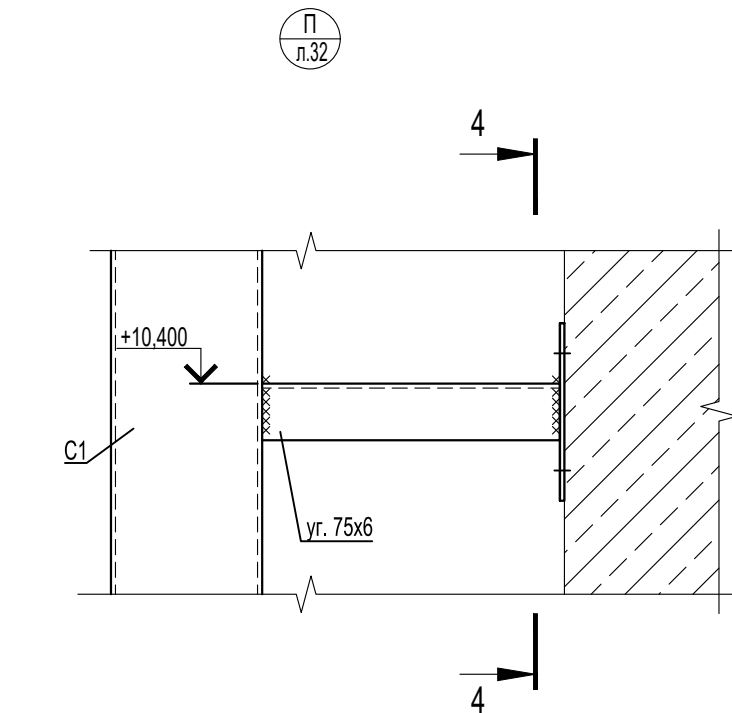
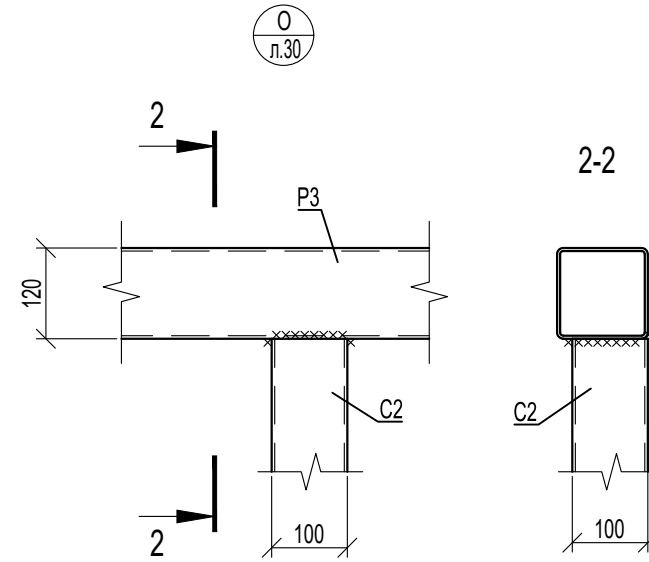
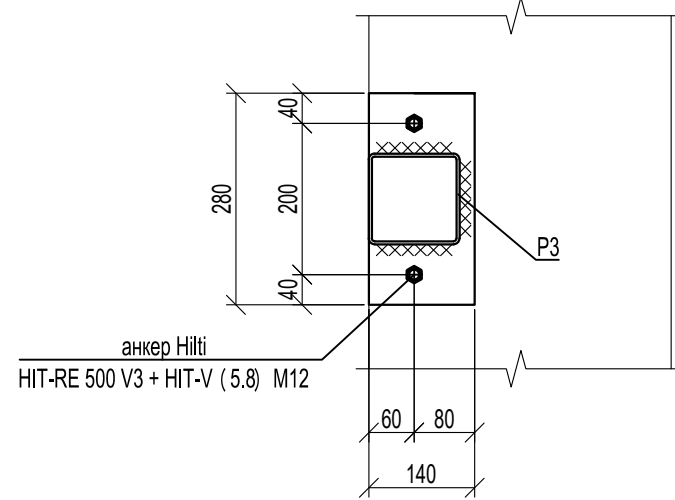
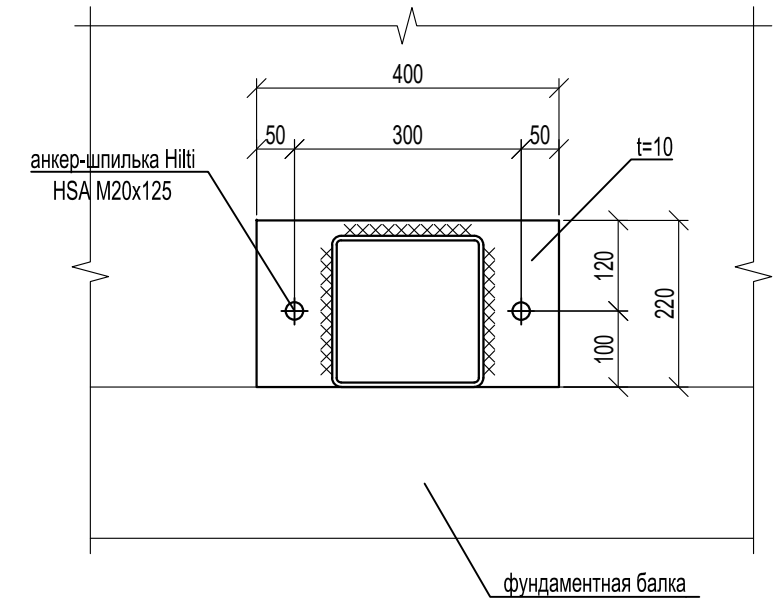
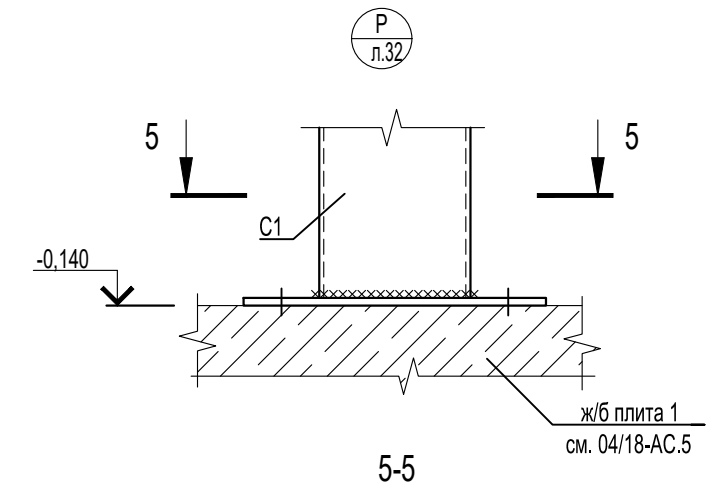
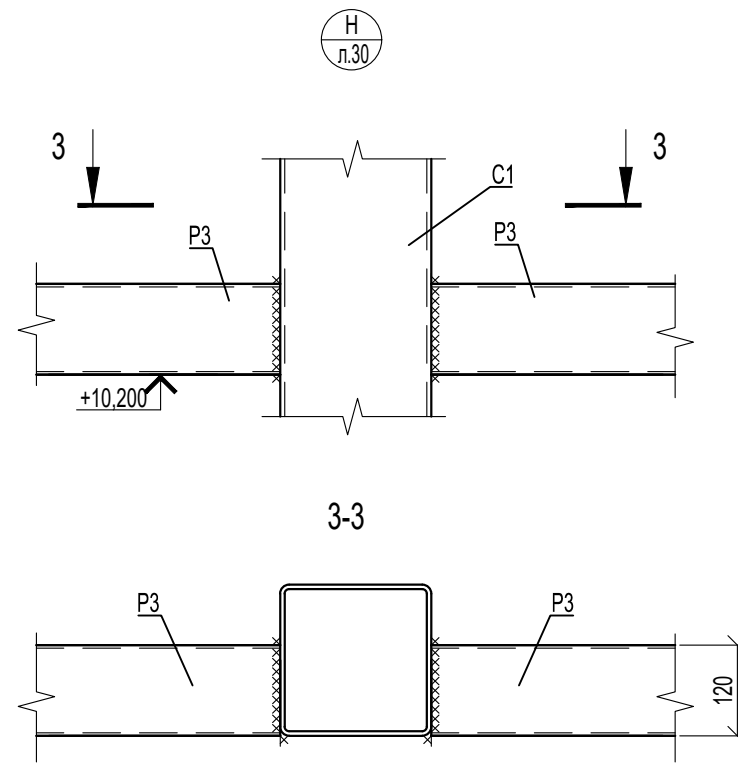
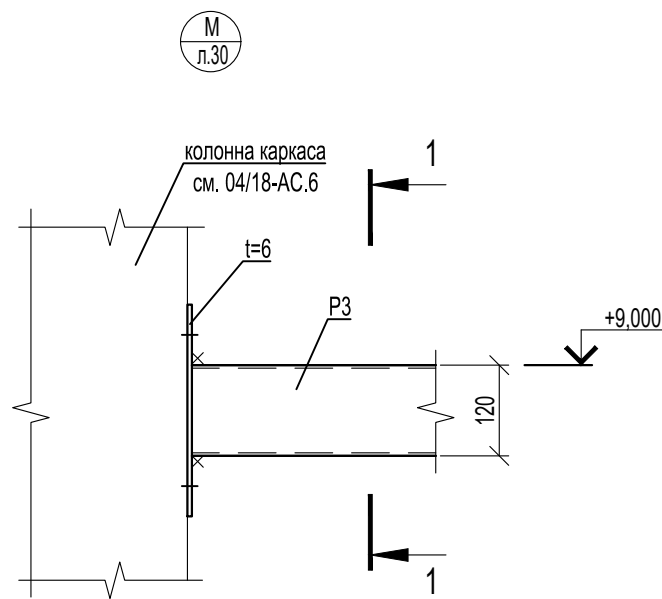
1-1 (л.31)



1. Монтаж конструкций производить согласно СНиП 3.03.01-87.
2. Катет монтажных швов принимать по минимальной толщине свариваемых элементов, кроме оговоренных.
3. Монтажные швы выполнять ручной сваркой электродами типа Э46 по ГОСТ 9467-75.

Согласовано					
Взам. инв. №					
Подп. и дата					
Инв. № подл.					

						04/18-КМ.17			
						Реконструкция основного производственного корпуса завода ОАО "Северное молоко", расположенного по адресу: г.Грязовец, ул. Соколовская, 59			
Изм.	Кол. уч	Лист	№ док	Подп.	Дата	2 этап	Стадия	Лист	Листов
Разраб.		Соколова			21.01.2020		Р	37	
ГИП		Дмитриев			21.01.2020				
Н. контр.		Сорокин			21.01.2020	Разрез 1-1 (л.31)	ООО "КИП"		



1. Монтаж конструкций производить согласно СНиП 3.03.01-87.
2. Катет монтажных швов принимать по минимальной толщине свариваемых элементов, кроме оговоренных.
3. Монтажные швы выполнять ручной сваркой электродами типа Э46 по ГОСТ 9467-75.

						04/18-КМ.17			
						Реконструкция основного производственного корпуса завода ОАО "Северное молоко", расположенного по адресу: г.Грязовец, ул. Соколовская, 59			
Изм.	Кол. уч	Лист	№ док	Подп.	Дата	2 этап	Стация	Лист	Листов
Разраб.		Соколова			21.01.2020		Р	38	
ГИП		Дмитриев			21.01.2020				
Н. контр.		Сорокин			21.01.2020	Узлы М, Н, О, П, Р	ООО "КИП"		

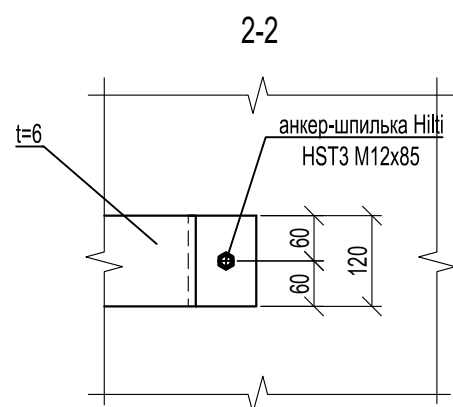
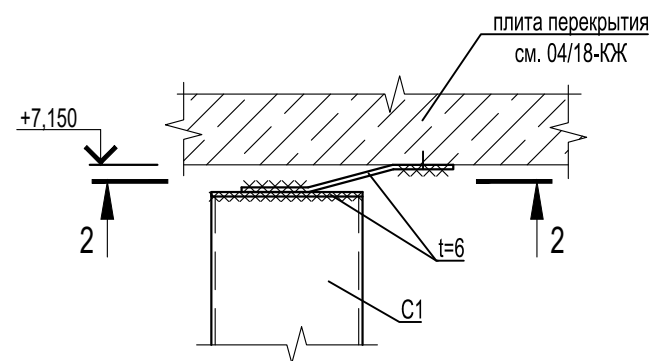
Согласовано

Взам. инв. №

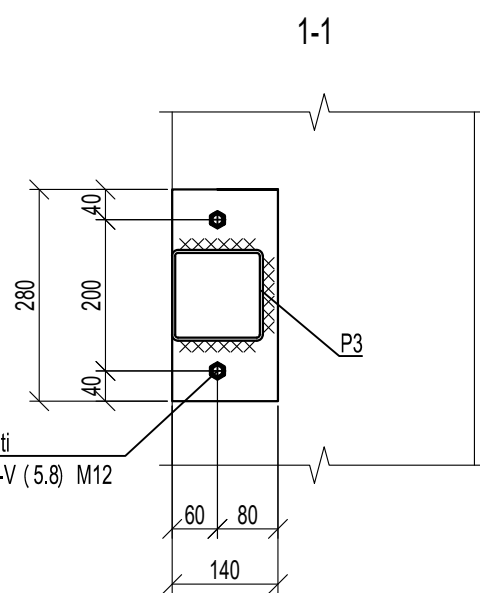
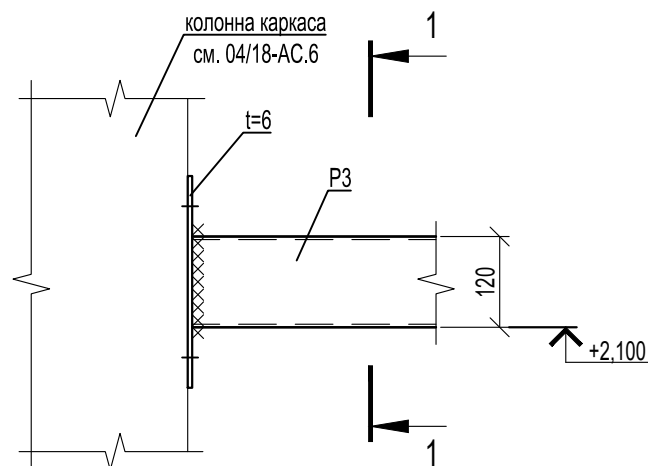
Подп. и дата

Инв. № подл.

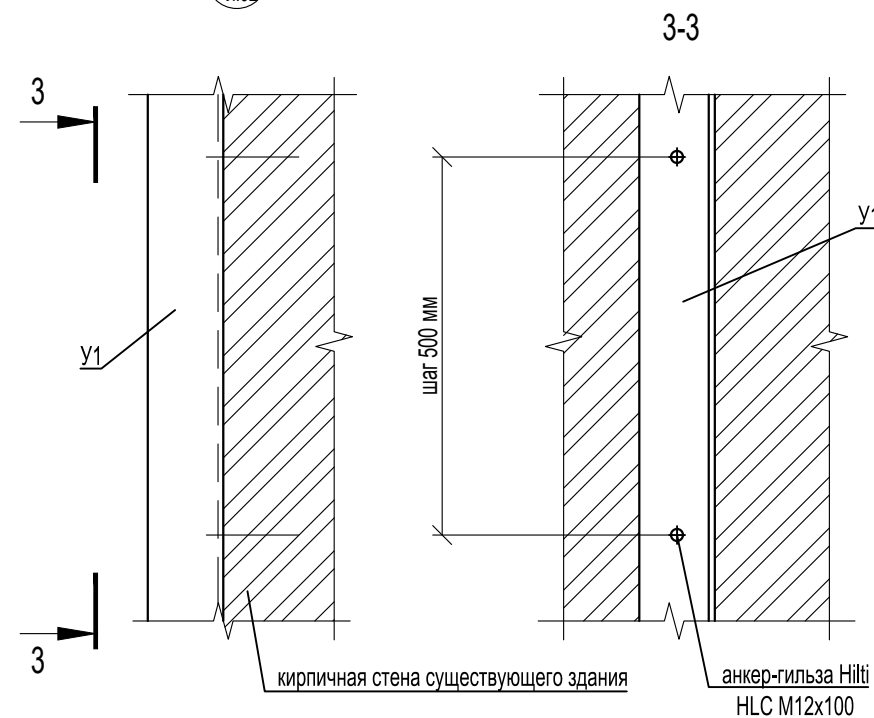
С  
л.32



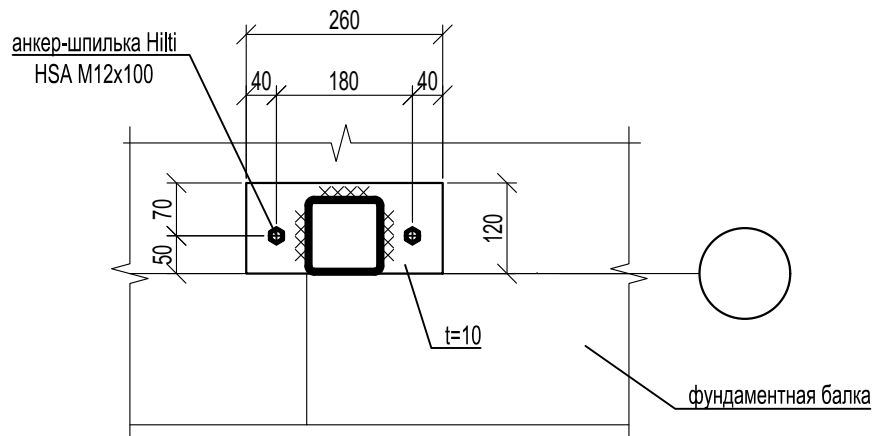
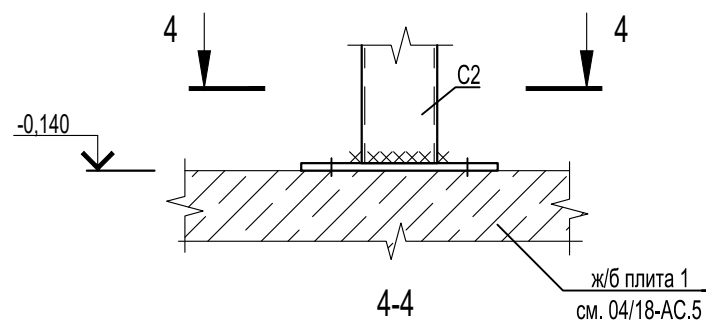
Т  
л.32



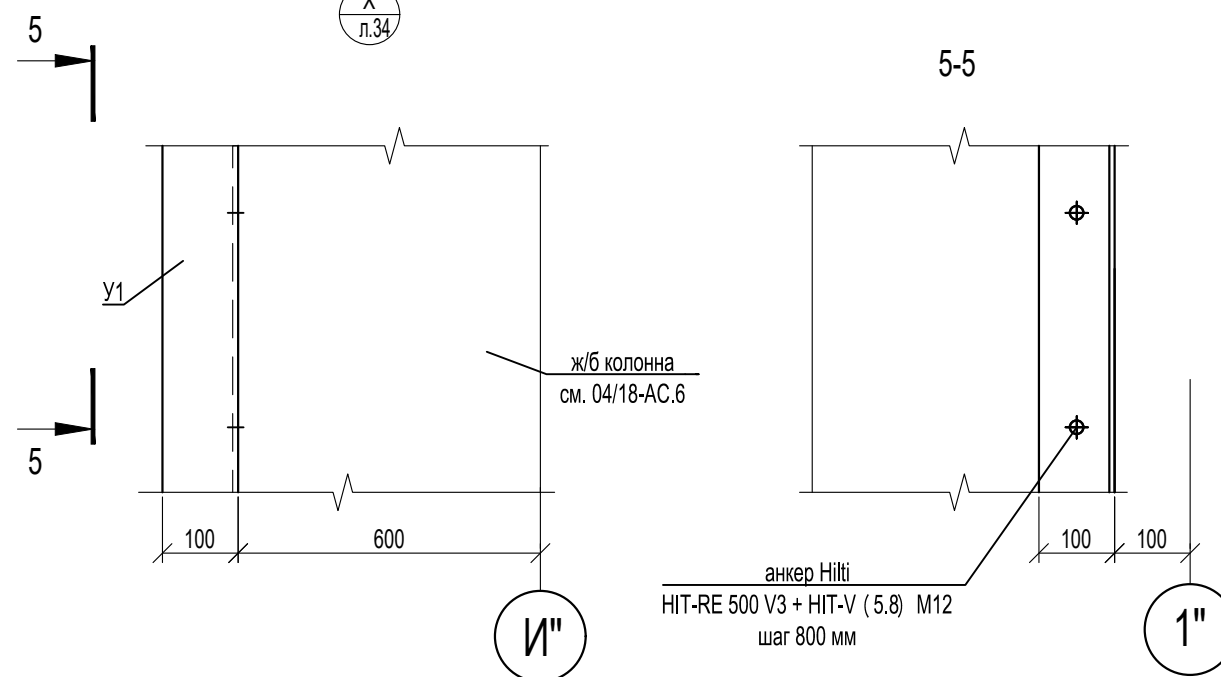
Ф  
л.32



У  
л.32



Х  
л.34



1. Монтаж конструкций производить согласно СНиП 3.03.01-87.
2. Катет монтажных швов принимать по минимальной толщине свариваемых элементов, кроме оговоренных.
3. Монтажные швы выполнять ручной сваркой электродами типа Э46 по ГОСТ 9467-75.

Согласовано

Взам. инв. №

Подп. и дата

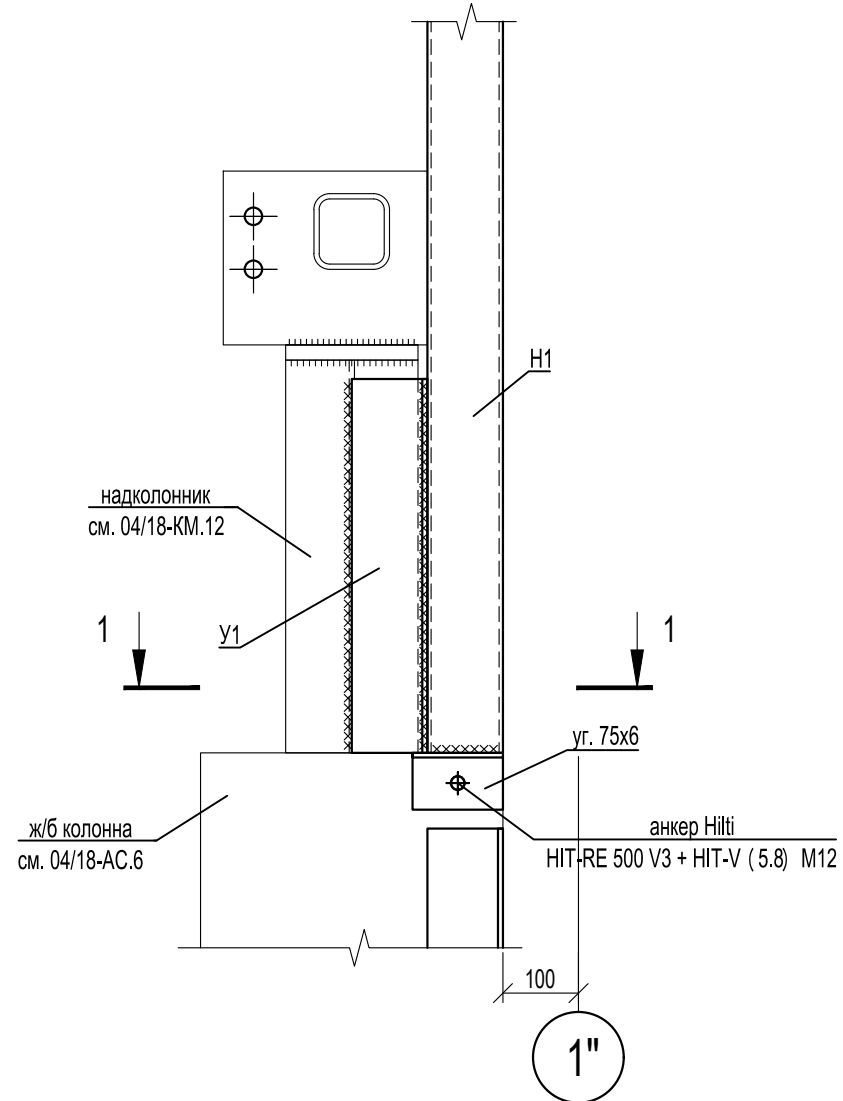
Инв. № подл.

04/18-КМ.17

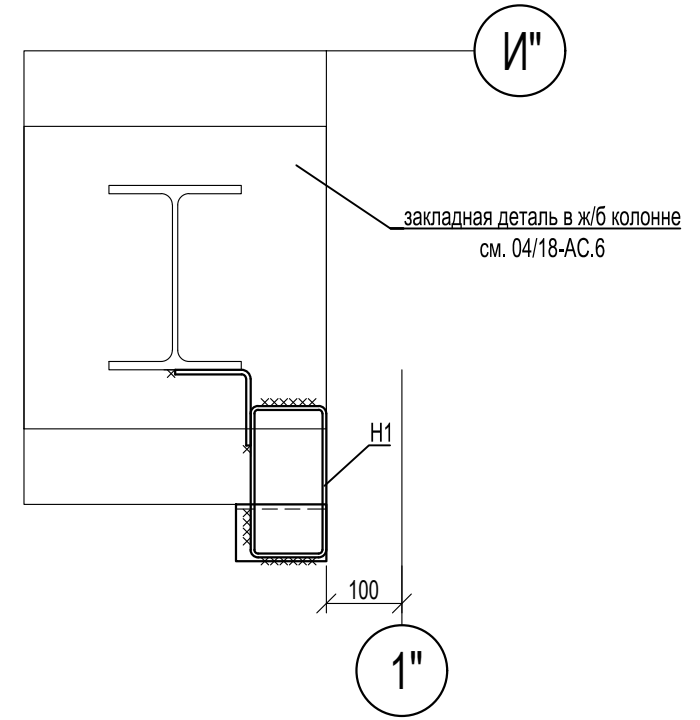
Реконструкция основного производственного корпуса завода ОАО "Северное молоко", расположенного по адресу: г.Грязовец, ул. Соколовская, 59

Изм.	Кол. уч	Лист	№ док	Подп.	Дата	2 этап	Стадия	Лист	Листов
Разраб.		Соколова			21.01.2020			Р	39
ГИП		Дмитриев			21.01.2020				
Н. контр.		Сорокин			21.01.2020	Узлы С, Т, У, Ф, Х	ООО "КИП"		

Ц  
л.34



1-1



1. Монтаж конструкций производить согласно СНиП 3.03.01-87.
2. Катет монтажных швов принимать по минимальной толщине свариваемых элементов, кроме оговоренных.
3. Монтажные швы выполнять ручной сваркой электродами типа Э46 по ГОСТ 9467-75.

						04/18-КМ.17			
						Реконструкция основного производственного корпуса завода ОАО "Северное молоко", расположенного по адресу: г.Грязовец, ул. Соколовская, 59			
Изм.	Кол. уч	Лист	№ док	Подп.	Дата	2 этап	Стадия	Лист	Листов
Разраб.		Соколова			21.01.2020		Р	40	
ГИП		Дмитриев			21.01.2020				
Н. контр.		Сорокин			21.01.2020	Узел Ц	ООО "КИП"		

Согласовано

Изм. № подл.	Подп. и дата	Взам. инв. №

## Техническая спецификация металла

Наименование	Наименование или марка металла ГОСТ, ТУ	Номер или размеры профиля, мм	№ п.п.	Масса металла по элементам конструкций, кг		Общая масса, кг
				Стойки	Ригели	
1	2	3	4	5	6	7
Стальные гнутые замкнутые сварные профили по ГОСТ 30245-2003	С255 ГОСТ 27772-2015	200x6	1	6050		6050
		200x100x5	2	800		800
		160x4	3	350	200	550
		120x4	4		760	760
		100x4	5	200	2950	3150
	Итого	6	7400	3910	11310	
Всего профиля			7	7400	3910	11310
Швеллеры стальные гнутые равнополочные по ГОСТ 8278-83	С255 ГОСТ 27772-2015	200x100x6	8	460		460
	Итого		9	460		460
Всего профиля			10	460		460
Уголки стальные гнутые равнополочные по ГОСТ 19771-93	С255 ГОСТ 27772-2015	100x6	11	160		160
	Итого		12	160		160
Всего профиля			13	160		160
Уголки стальные горячекатаные равнополочные по ГОСТ 8509-93	С255 ГОСТ 27772-2015	75x6	14	50		50
	Итого		15	50		50
Всего профиля			16	50		50
Прокат листовой горячекатаный по ГОСТ 19903-74	С255 ГОСТ 27772-2015	-10	17	170		170
		-8	18	80		80
		-6	19	80	90	170
	Итого	20	330	90	420	
Всего профиля			21	330	90	420
Всего масса металла			22	8400	4000	12400

1. Окончательное количество и масса металлоконструкций определяются при разработке чертежей КМД.
2. Количество болтов, гаек, шайб, анкеров и т.д. определяется при разработке чертежей КМД.

						04/18-КМ.17				
						Реконструкция основного производственного корпуса завода ОАО "Северное молоко", расположенного по адресу: г.Грязовец, ул. Соколовская, 59				
Изм.	Кол. уч	Лист	№ док	Подп.	Дата	2 этап		Стадия	Лист	Листов
Разраб.		Соколова			21.01.2020			Р	41	
ГИП		Дмитриев			21.01.2020	Техническая спецификация металла		ООО "КИП"		
Н. контр.		Сорокин			21.01.2020					