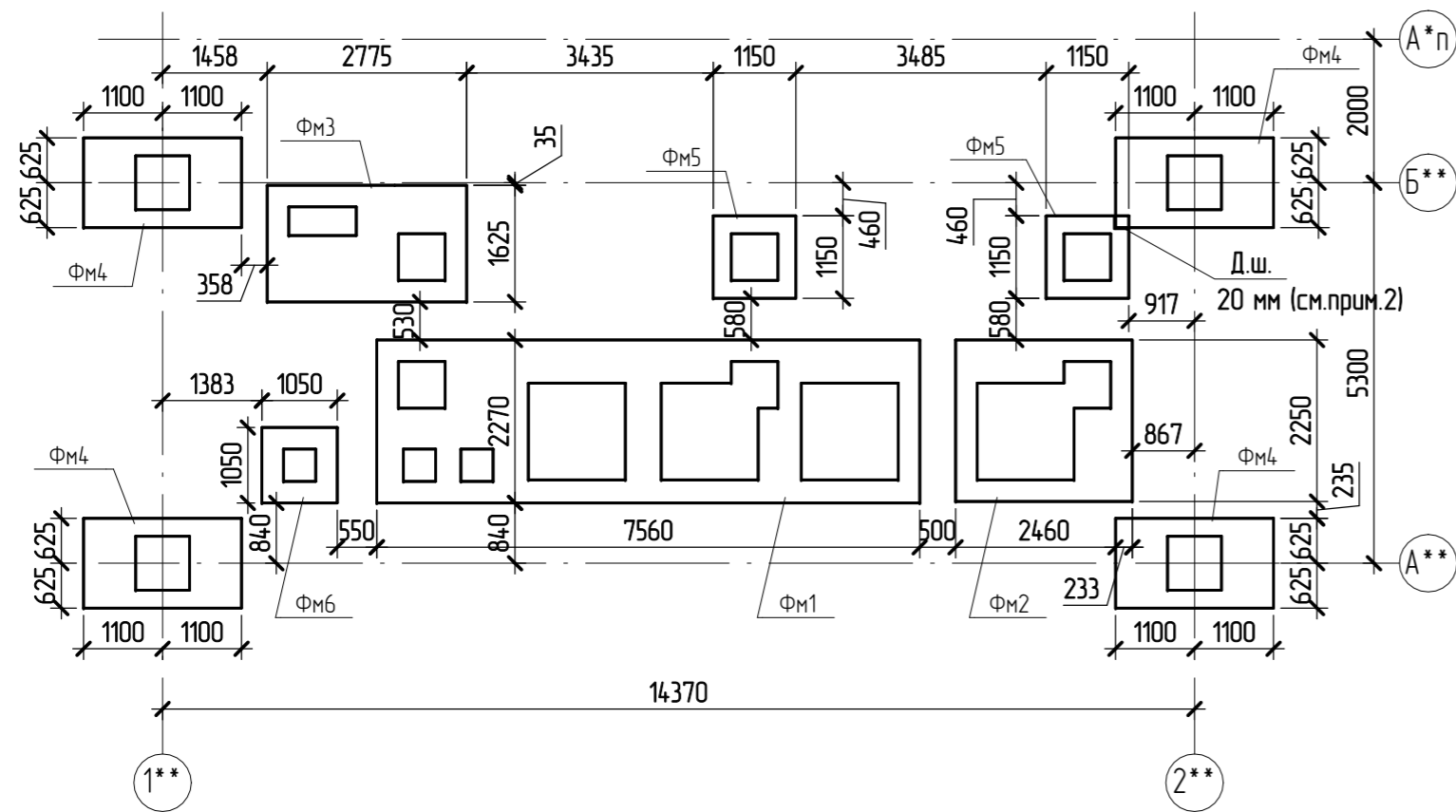
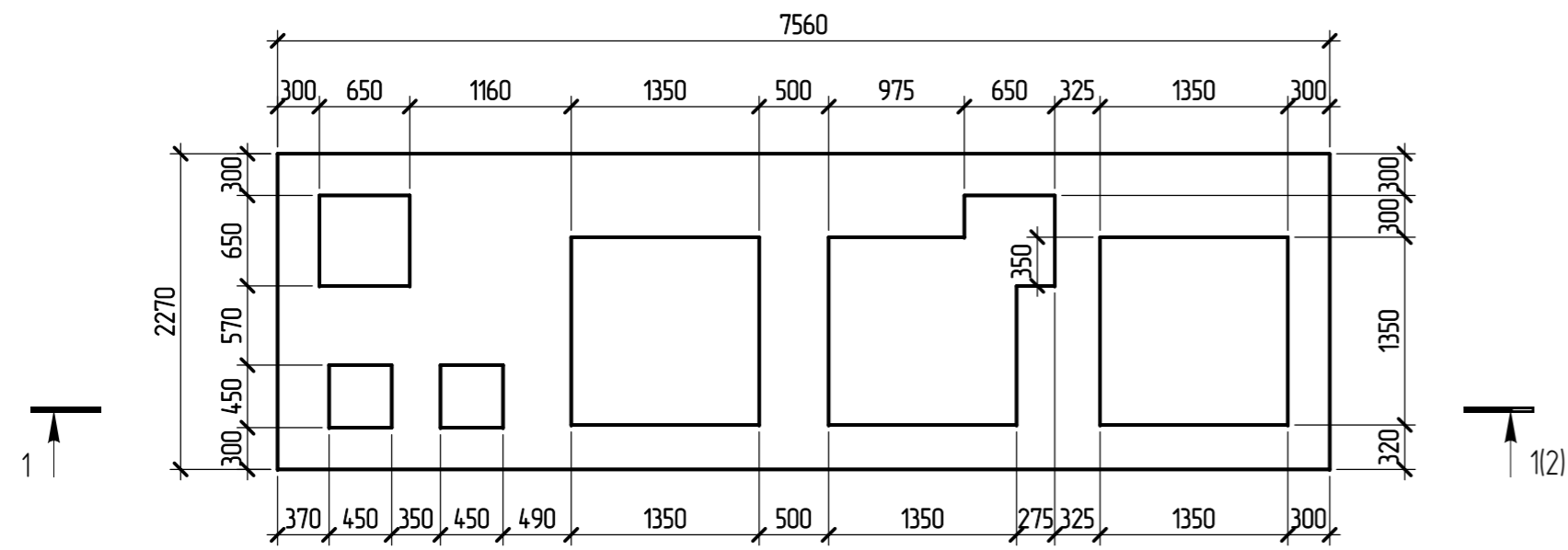


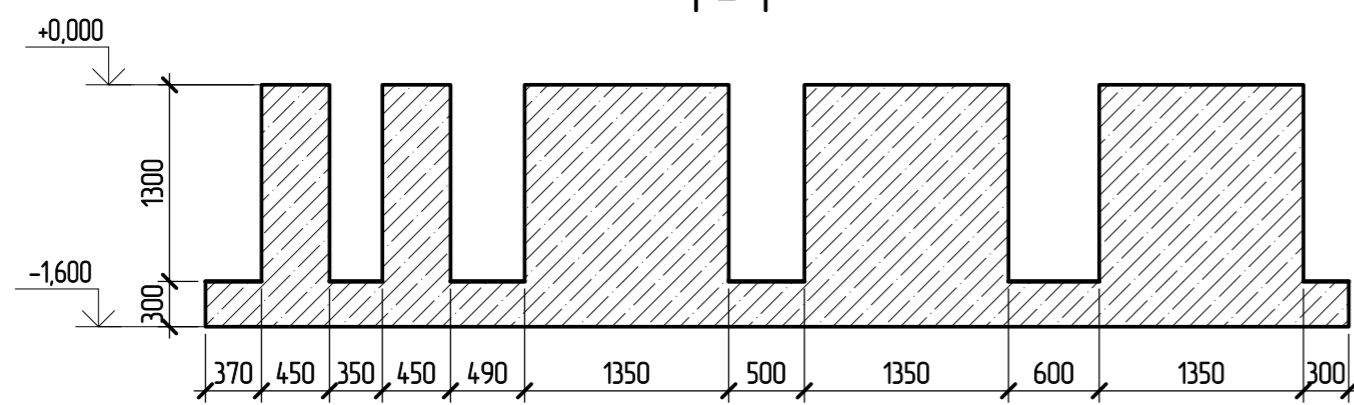
Схема расположения фундаментов на отм. 0,000



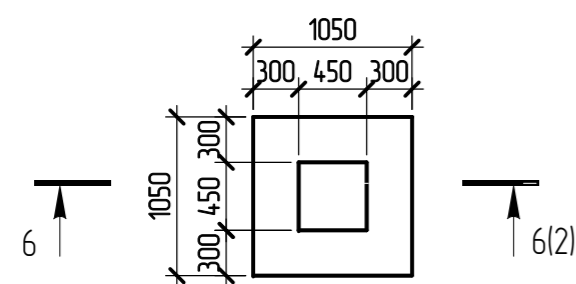
Фундамент ФМ1



1 - 1

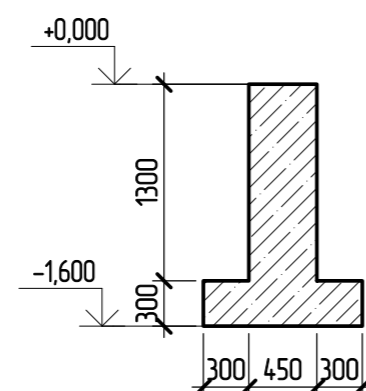


Фундамент ФМ6

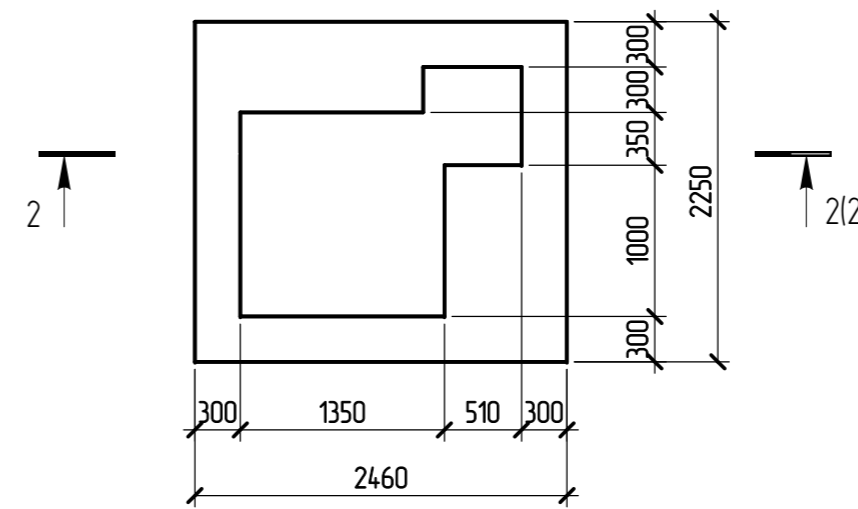


6

6 - 6



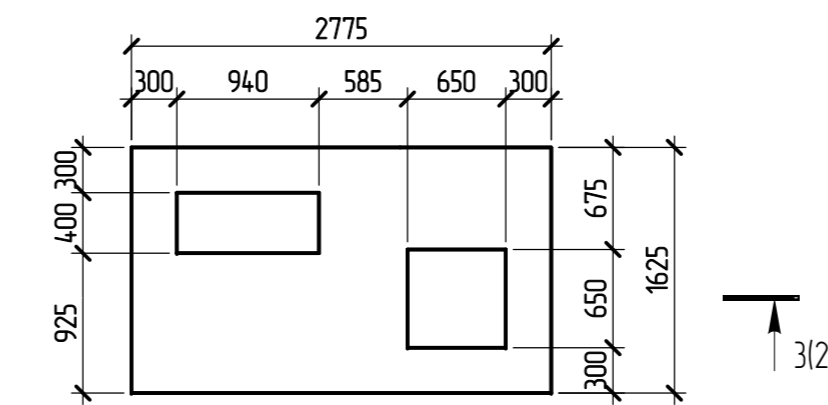
Фундамент ФМ2



2

3

Фундамент ФМ3

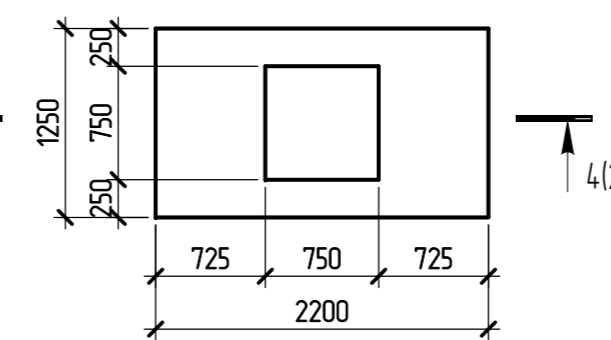


3

3(2)

4

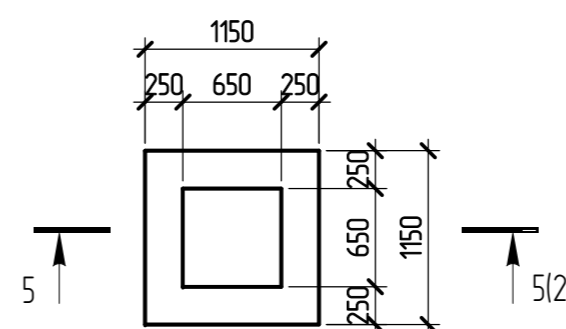
Фундамент ФМ4



4

4(2)

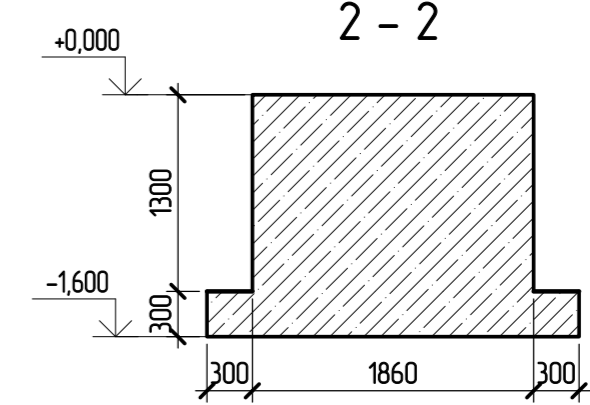
Фундамент ФМ5



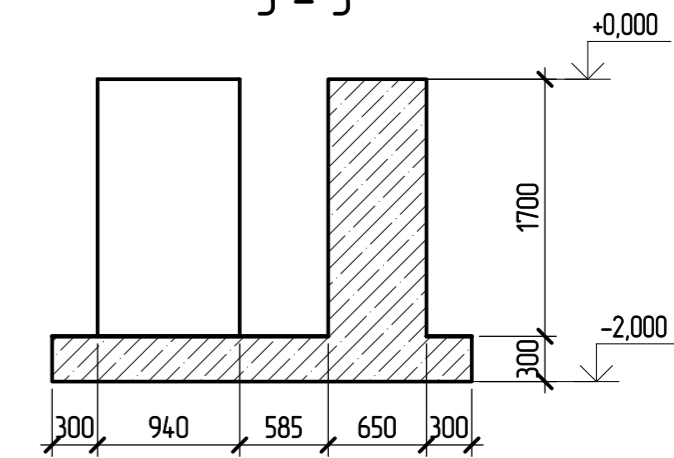
5

5(2)

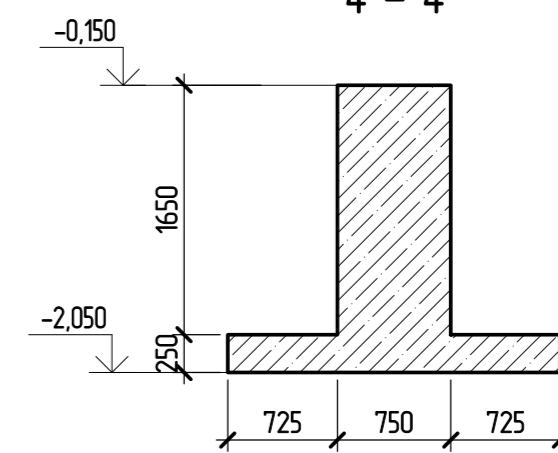
2 - 2



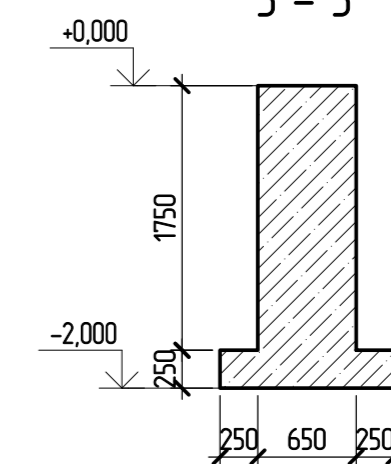
3 - 3



4 - 4



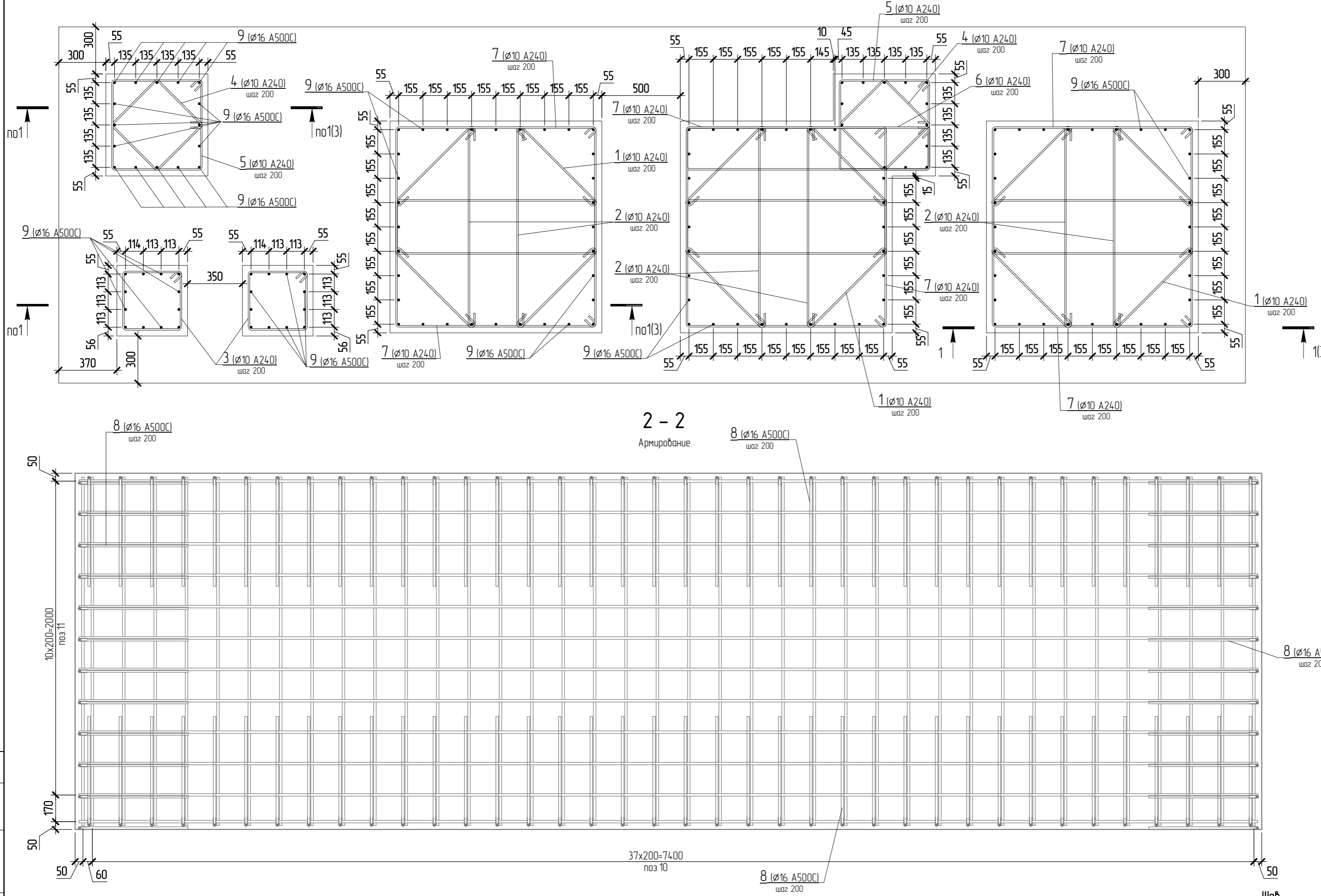
5 - 5



- За отм. 0,000 принята абс. отметка +184,17.
- В месте пересечения фундаментов в осях 2**/Б** фундамент ФМ5 огибает контур фундамента ФМ4 по месту через деформационный шов. Д.ш. заполнить экструдированным пенополистиролом толщиной 20мм.

					19/S/01-РД - КЖО				
					Реконструкция комплекса производственных объектов ОАО «Северное Молоко», расположенного по адресу: Вологодская обл., г. Грязовец, ул. Соколовская, д. 59				
Изм.	Колуч.	Лист	№ док.	Подпись	Дата	Цех сзущения	Стадия	Лист	Листов
Разработал	Беляков	Полозенко		<i>Беляков</i>			Р	2	
Проверил	Полозенко			<i>Полозенко</i>		Схема расположения фундаментов на отм. 0,000	DBC Consultants		
ГИП	Федюхин			<i>Федюхин</i>			1000 Ш. Во. С.г. 2. Москва, переулок Ташанский С.р., д.28, этаж 3, пом.1 корп. 43-50 тел. +7-495-540-70-97		

Фундамент ФМ1. Армирование



Ведомость расхода стали на элемент, кг

Марка конструкции	Изделия арматурные				ВСЕГО
	А240		А500С		
	ГОСТ 34028-2016	ГОСТ Р 52544-2006	ГОСТ 34028-2016	ГОСТ Р 52544-2006	
	Ø10	Итого	Ø16	Итого	
	261,1	261,1	1237,5	1237,5	1498,6

Ведомость деталей

Поз.	Эскиз	А	Б	В
1		680	100	
2		1260	100	
3		360	360	80
4		400	400	80
5		560	560	80
6		260	1540	80
7		800	1260	80
8		680	180	
9		180	280	1500

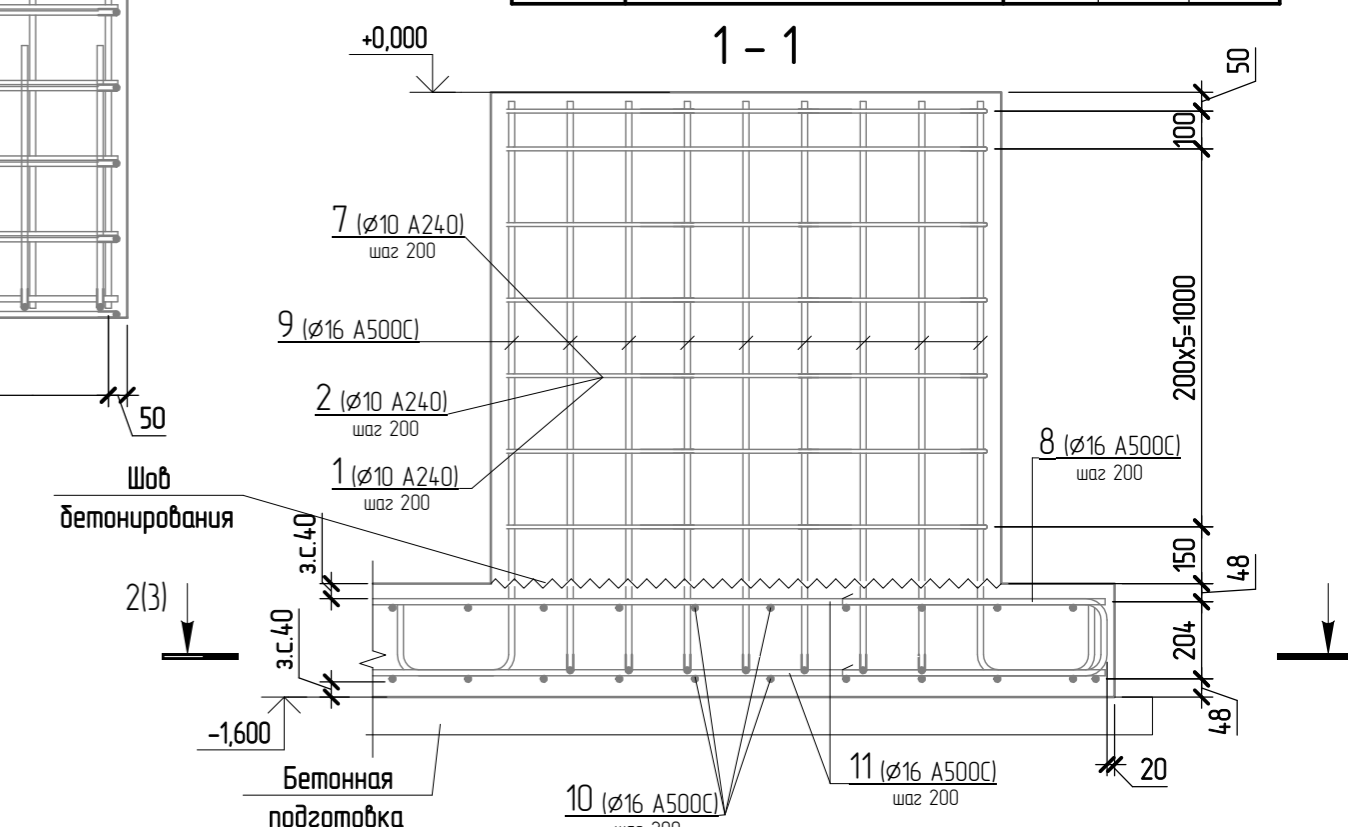
Спецификация монолитной конструкции

Поз.	Обозначение	Наименование	Кол-во, шт	Масса ед, кг	Примечание
Детали					
1	ГОСТ 34028-2016	Ø10 A240 L= 900	84	0,556	46,8
2	ГОСТ 34028-2016	Ø10 A240 L= 1480	42	0,914	38,34
3	ГОСТ 34028-2016	Ø10 A240 L= 1580	14	0,975	13,66
4	ГОСТ 34028-2016	Ø10 A240 L= 1760	14	1,086	15,22
5	ГОСТ 34028-2016	Ø10 A240 L= 2380	14	1,469	20,56
6	ГОСТ 34028-2016	Ø10 A240 L= 3740	7	2,308	16,16
7	ГОСТ 34028-2016	Ø10 A240 L= 4260	42	2,629	110,4
8	ГОСТ Р 52544-2006	Ø16 А500С L= 1540	100	2,431	243,1
9	ГОСТ Р 52544-2006	Ø16 А500С L= 1960	146	3,093	451,62
10	ГОСТ Р 52544-2006	Ø16 А500С L= 2220	77	3,504	269,8
11	ГОСТ Р 52544-2006	Ø16 А500С L= 7520	23	11,867	272,95

Ведомость материалов

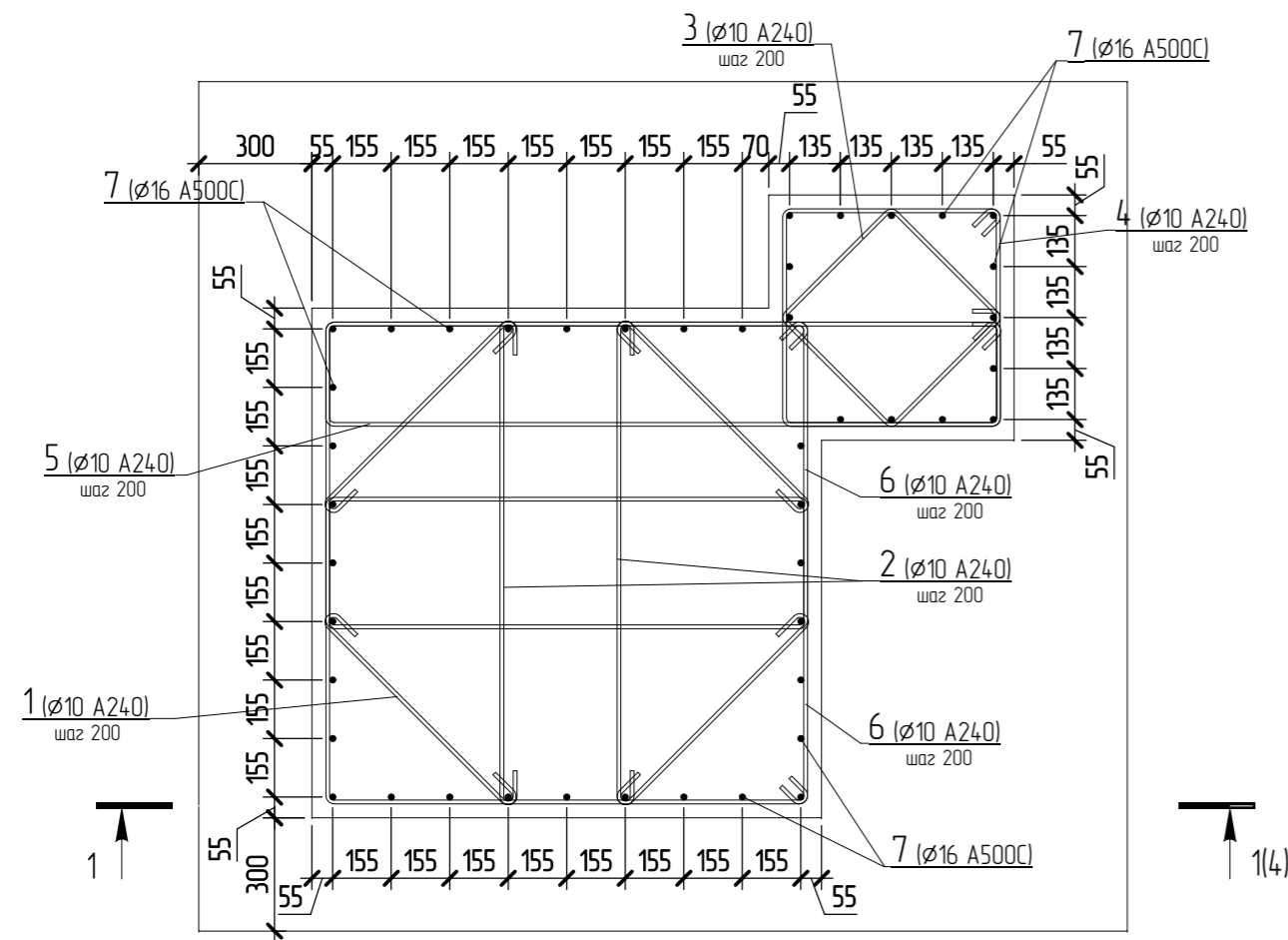
Поз.	Обозначение	Наименование	Кол-во, шт	Масса ед, кг	Примечание
	ГОСТ 26633-2015	Бетон В25			13,71 м³

1. Поверхность бетона, соприкасающуюся с грунтом, покрыть слоем горячего битума за два раза.
2. Бетонная подготовка выполняется из бетона В7,5 (1,9м³).
3. Соединение стержней выполнять вязальной проволокой.
4. Расход материалов дан на один элемент.
5. Под бетонной подготовкой – уплотненный грунт основания с отрамбованным на 100 мм щебнем кр. 40-70 мм.
6. Гидроизоляция подшвы фундамента выполняется одним слоем Техноэласт ЭПП.
7. За отм. 0,000 принята абс. отм. +184,17.



19/S/01-РД - КЖО				
Реконструкция комплекса производственных объектов ОАО «Северное Молоко», расположенного по адресу: Вологодская обл., г. Грязовец, ул. Соколовская, д. 59				
Изм.	Калоч	Лист	№ док	Подпись
Разработал	Беляков			<i>Беляков</i>
Проверил	Полозенко			<i>Полозенко</i>
Цех сзущения		Стадия	Лист	Листов
		Р	3	
Фундамент ФМ1				
ГИП	Федюхин			<i>Федюхин</i>

Фундамент ФМ2. Армирование



Ведомость расхода стали на элемент, кг

Марка конструкции	Изделия арматурные				ВСЕГО
	Арматура класса А240		А500С		
	ГОСТ 34028-2016	ГОСТ Р 52544-2006	ГОСТ 34028-2016	ГОСТ Р 52544-2006	
	Ø10	Итого	Ø16	Итого	
		115,8		227,1	342,8

Спецификация монолитной конструкции

Поз.	Обозначение	Наименование	Кол-во, шт	Масса ед, кг	Примечание
Детали					
1	ГОСТ 34028-2016	Ø10 А240 L= 900	32	0,556	17,8
2	ГОСТ 34028-2016	Ø10 А240 L= 1480	16	0,914	14,62
3	ГОСТ 34028-2016	Ø10 А240 L= 1760	8	1,086	8,69
4	ГОСТ 34028-2016	Ø10 А240 L= 2380	8	1,469	11,75
5	ГОСТ 34028-2016	Ø10 А240 L= 4220	8	2,604	20,83
6	ГОСТ 34028-2016	Ø10 А240 L= 4260	16	2,629	42,06
7	ГОСТ Р 52544-2006	Ø16 А500С L= 1960	44	3,093	136,1
8	ГОСТ Р 52544-2006	Ø16 А500С L= 2200	13	3,472	45,13
9	ГОСТ Р 52544-2006	Ø16 А500С L= 2420	12	3,819	45,83

Ведомость материалов

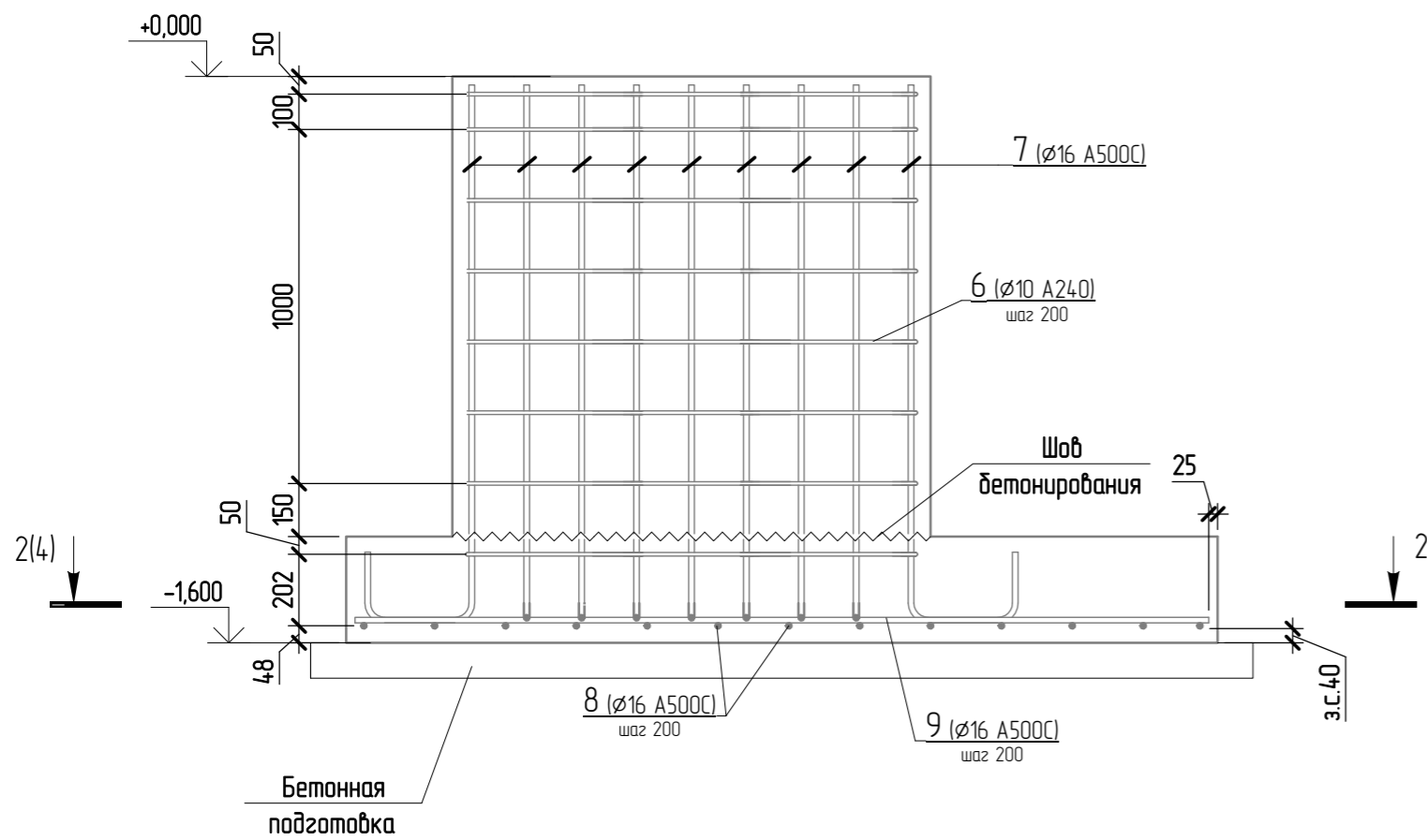
Поз.	Обозначение	Наименование	Кол-во, шт	Масса ед, кг	Примечание
Материалы					
	ГОСТ 26633-2015	Бетон В25			4,52 м³

Ведомость деталей

Поз.	Эскиз	А	Б	В
1		680	100	
2		1260	100	
3		400	400	80
4		560	560	80
5		260	1760	80
6		800	1260	80
7		180	280	1500

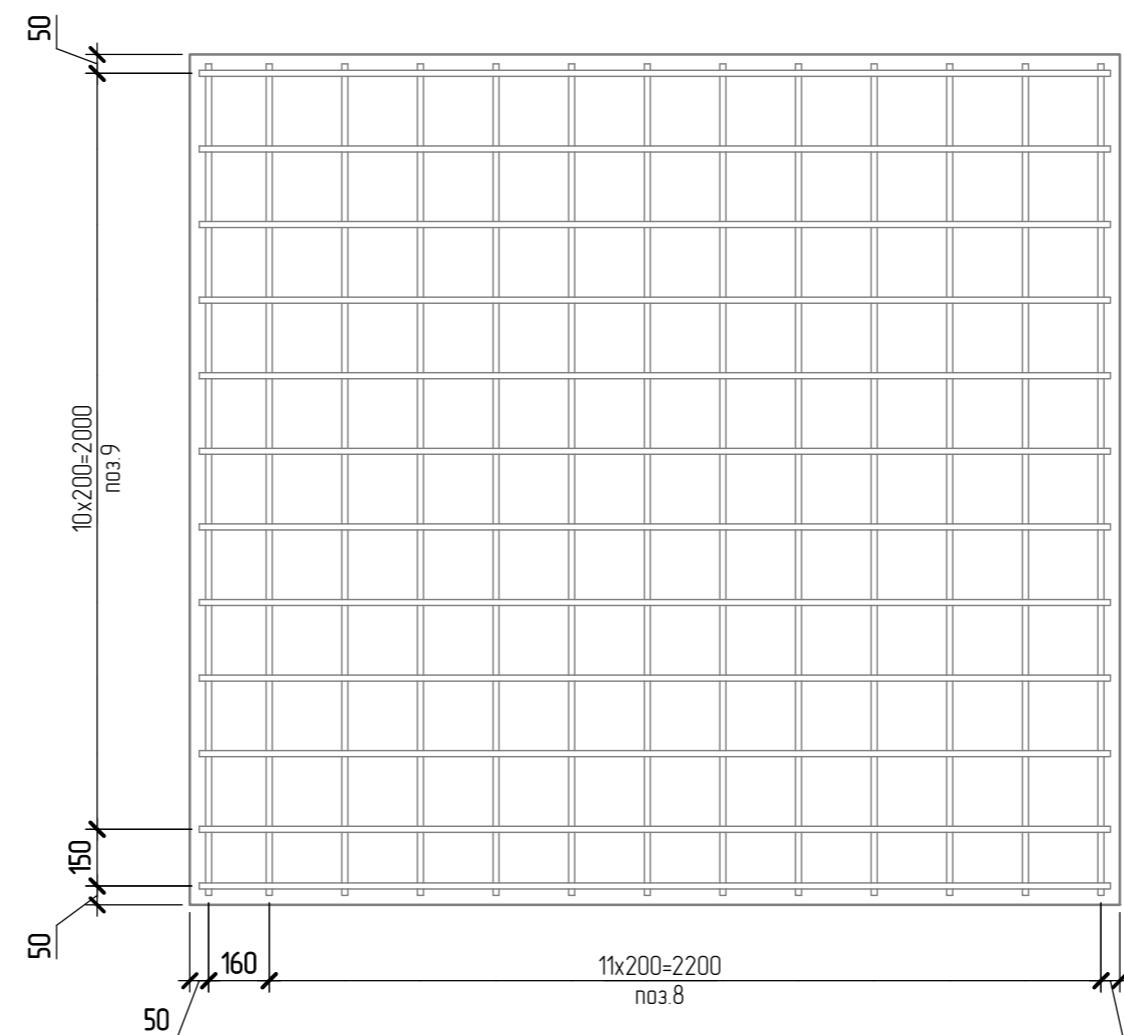
1-1

Армирование



2-2

Армирование



1. Поверхность бетона, соприкасающуюся с грунтом, покрыть слоем горячего битума за два раза.
2. Бетонная подготовка выполняется из бетона В7,5 (0,7м³).
3. Соединение стержней выполнять вязальной проволокой.
4. Расход материалов дан на один элемент.
5. Под бетонной подготовкой – уплотненный грунт основания с втрамбованным на 100 мм щебнем кр. 40-70 мм.
6. Гидроизоляция подошвы фундамента выполняется одним слоем Техноэласт ЭПП.
7. За отм. 0,000 принята абс. отм. +184,17.

19/S/01-РД - КЖО

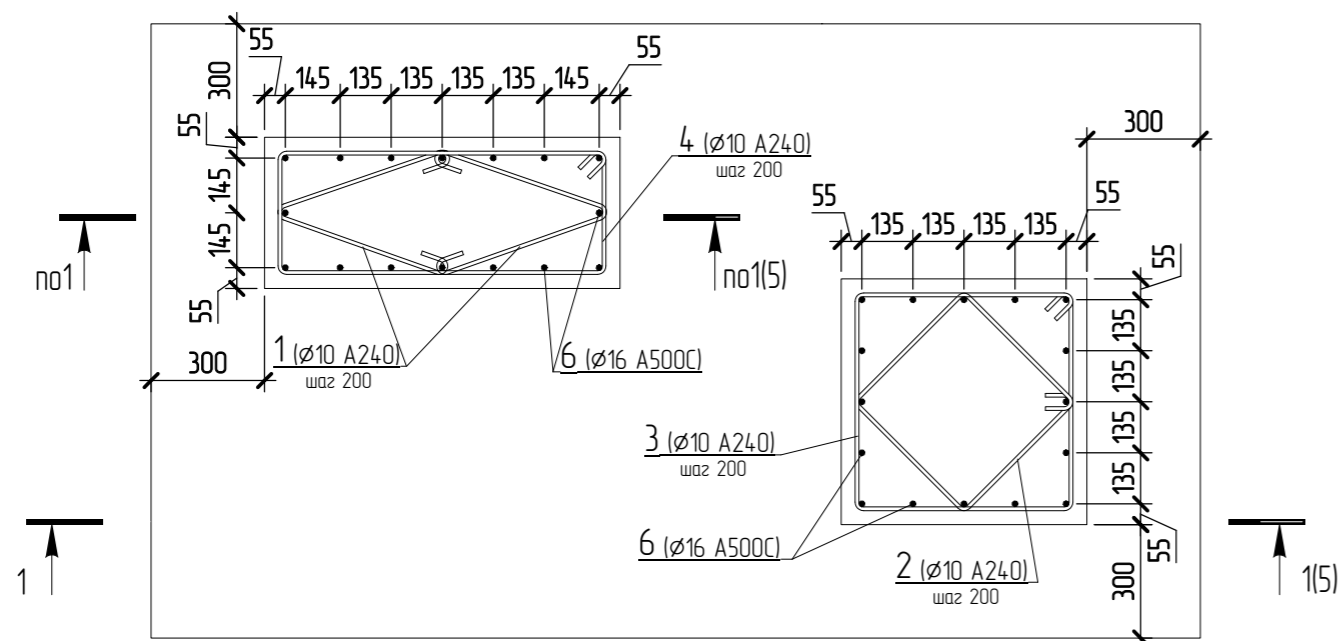
Реконструкция комплекса производственных объектов ОАО «Северное Молоко», расположенного по адресу: Вологодская обл., г. Грязовец, ул. Соколовская, д. 59

Изм.	Калуч	Лист	№ док.	Подпись	Дата
Разработал	Беляков			<i>Беляков</i>	
Проверил	Полозенко			<i>Полозенко</i>	
Цех сзущения					
Фундамент ФМ2					
СТАДИЯ: Р ЛИСТ: 4 ЛИСТОВ: 4					
ГИП: Федихин					

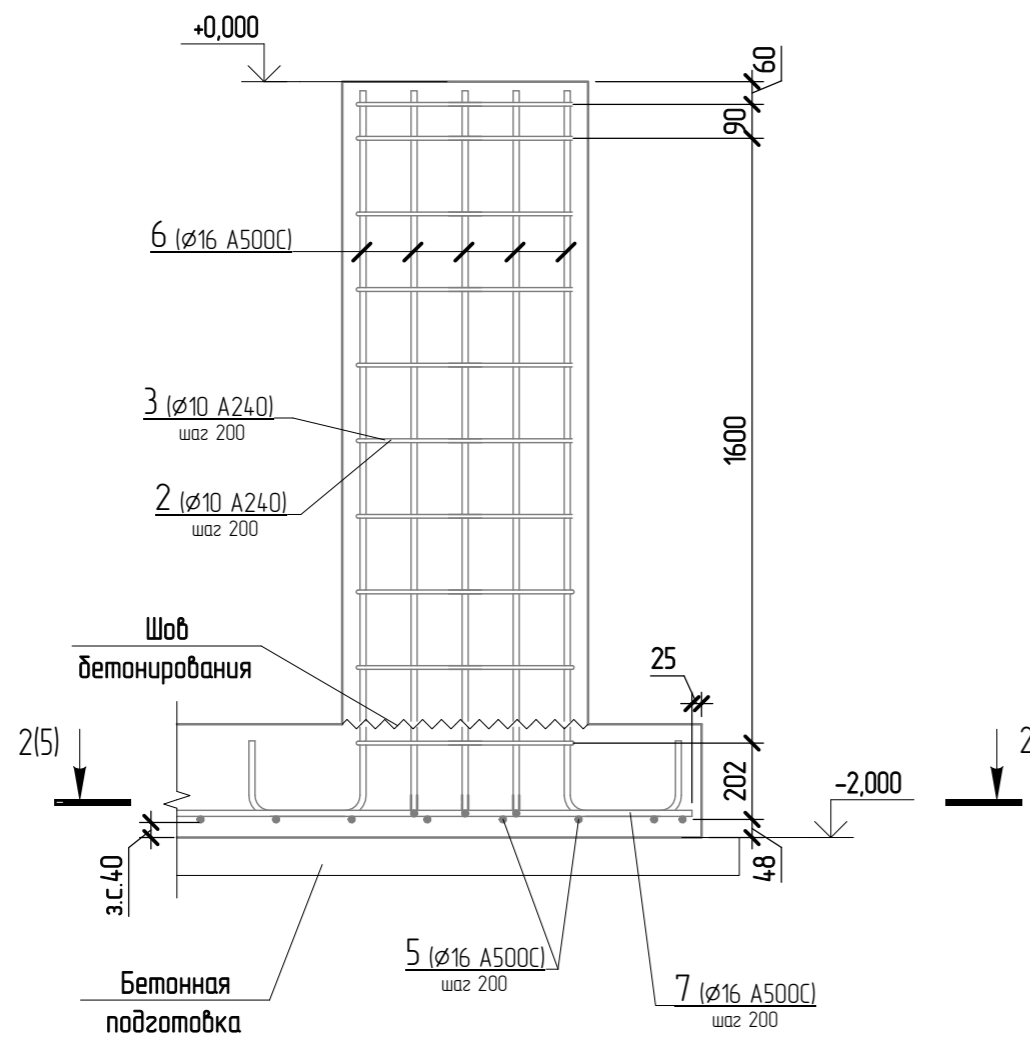
DBC Consultants

ООО «ДБС Консалтс» г. Москва, переулок Ташанский стр. 8/28, этаж 3, литер 1, корп. 43-50 тел. +7-495-540-70-97

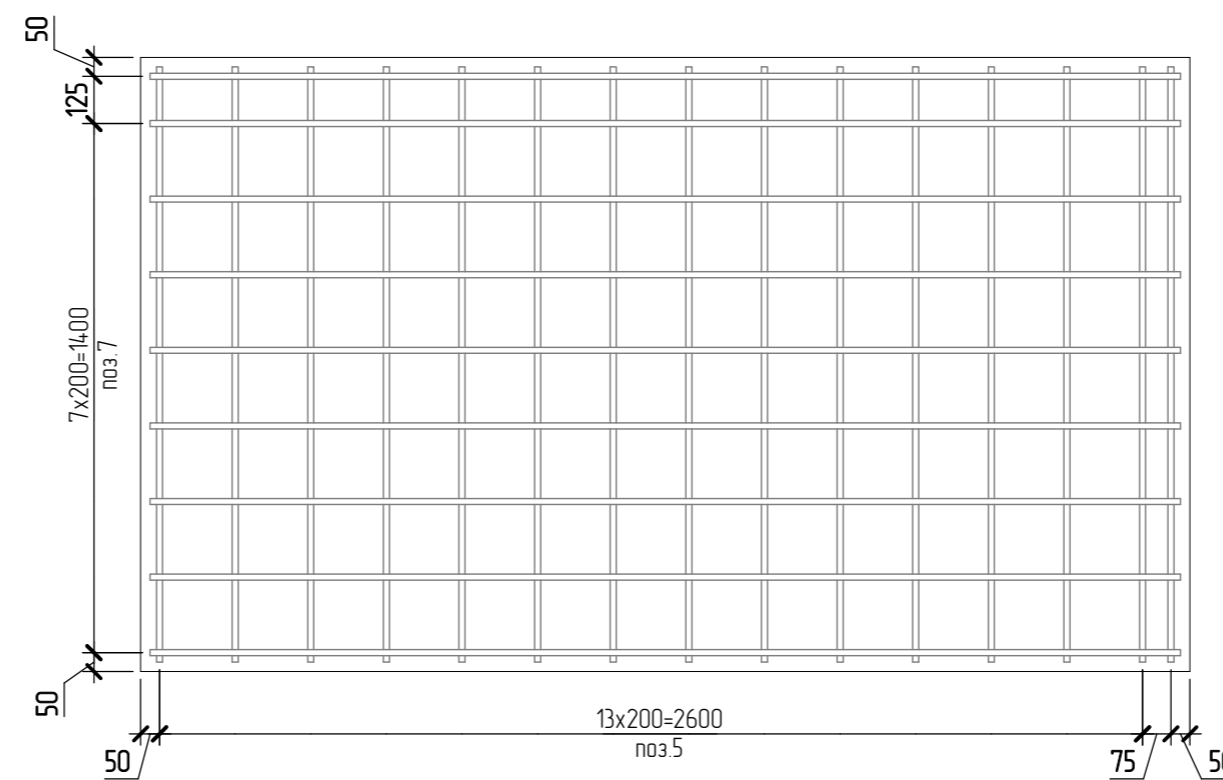
Фундамент ФМ3. Армирование



1 - 1
Армирование



2 - 2
Армирование



Спецификация монолитной конструкции

Поз.	Обозначение	Наименование	Кол-во, шт	Масса ед, кг	Примечание
<u>Детали</u>					
1	ГОСТ 34028-2016	ø10 A240 L= 1120	20	0,692	13,84
2	ГОСТ 34028-2016	ø10 A240 L= 1760	10	1,086	10,86
3	ГОСТ 34028-2016	ø10 A240 L= 2380	10	1,469	14,69
4	ГОСТ 34028-2016	ø10 A240 L= 2480	10	1,531	15,31
5	ГОСТ Р 52544-2006	ø16 A500C L= 1580	15	2,494	37,41
6	ГОСТ Р 52544-2006	ø16 A500C L= 2360	32	3,725	119,24
7	ГОСТ Р 52544-2006	ø16 A500C L= 2720	9	4,293	38,63

Ведомость материалов

Поз.	Обозначение	Наименование	Кол-во, шт	Масса ед, кг	Примечание
<u>Материалы</u>					
	ГОСТ 26633-2015	Бетон В25			2,71 м³

Ведомость расхода стали на элемент, кг

Марка конструкции	Изделия арматурные				ВСЕГО
	Арматура класса				
	A240		A500C		
	ГОСТ 34028-2016	ГОСТ Р 52544-2006	ГОСТ 34028-2016	ГОСТ Р 52544-2006	
	ø10	Итого	ø16	Итого	
	54,7	54,7	195,3	195,3	250

Ведомость деталей

Поз.	Эскиз	А	Б	В
1		480	480	
2		400	400	80
3		560	560	80
4		300	840	80
6		180	280	1900

1. Поверхность бетона, соприкасающуюся с грунтом, покрыть слоем горячего битума за два раза.
2. Бетонная подготовка выполняется из бетона В7,5 (0,5м³).
3. Соединение стержней выполнять вязальной проволокой.
4. Расход материалов дан на один элемент.
5. Под бетонной подготовкой - уплотненный грунт основания с втрамбованным на 100 мм щебнем кр. 40-70 мм.
6. Гидроизоляция подошвы фундамента выполняется одним слоем Техноэласт ЭПП.
7. За отм. 0,000 принята абс. отм. +184,17.

19/S/01-РД - КЖО					
Реконструкция комплекса производственных объектов ОАО «Северное Молоко», расположенного по адресу: Вологодская обл., г. Грязовец, ул. Соколовская, д. 59					
Изм.	Калуч	Лист	№ док.	Подпись	Дата
Разработал	Беляков			<i>Беляков</i>	
Проверил	Полозенко			<i>Полозенко</i>	
Цех сзущения			Стадия	Лист	Листов
			Р	5	
Фундамент ФМ3					
ГИП	Федюхин			<i>Федюхин</i>	

Фундамент ФМ4. Армирование

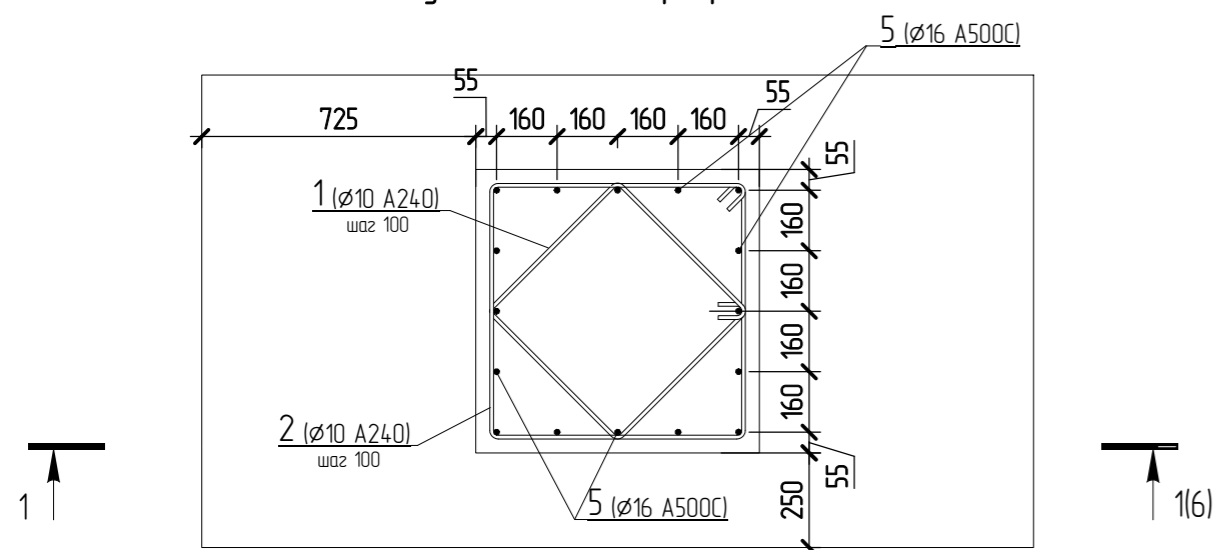
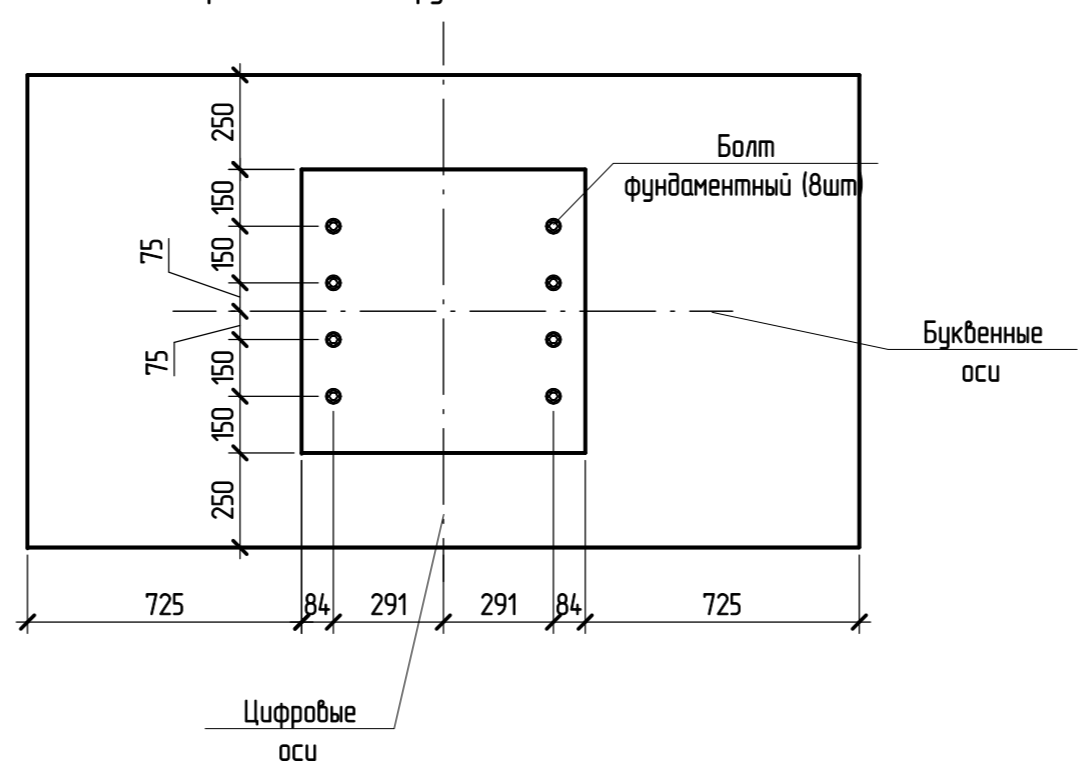


Схема расположения фундаментных болтов



Спецификация монолитной конструкции

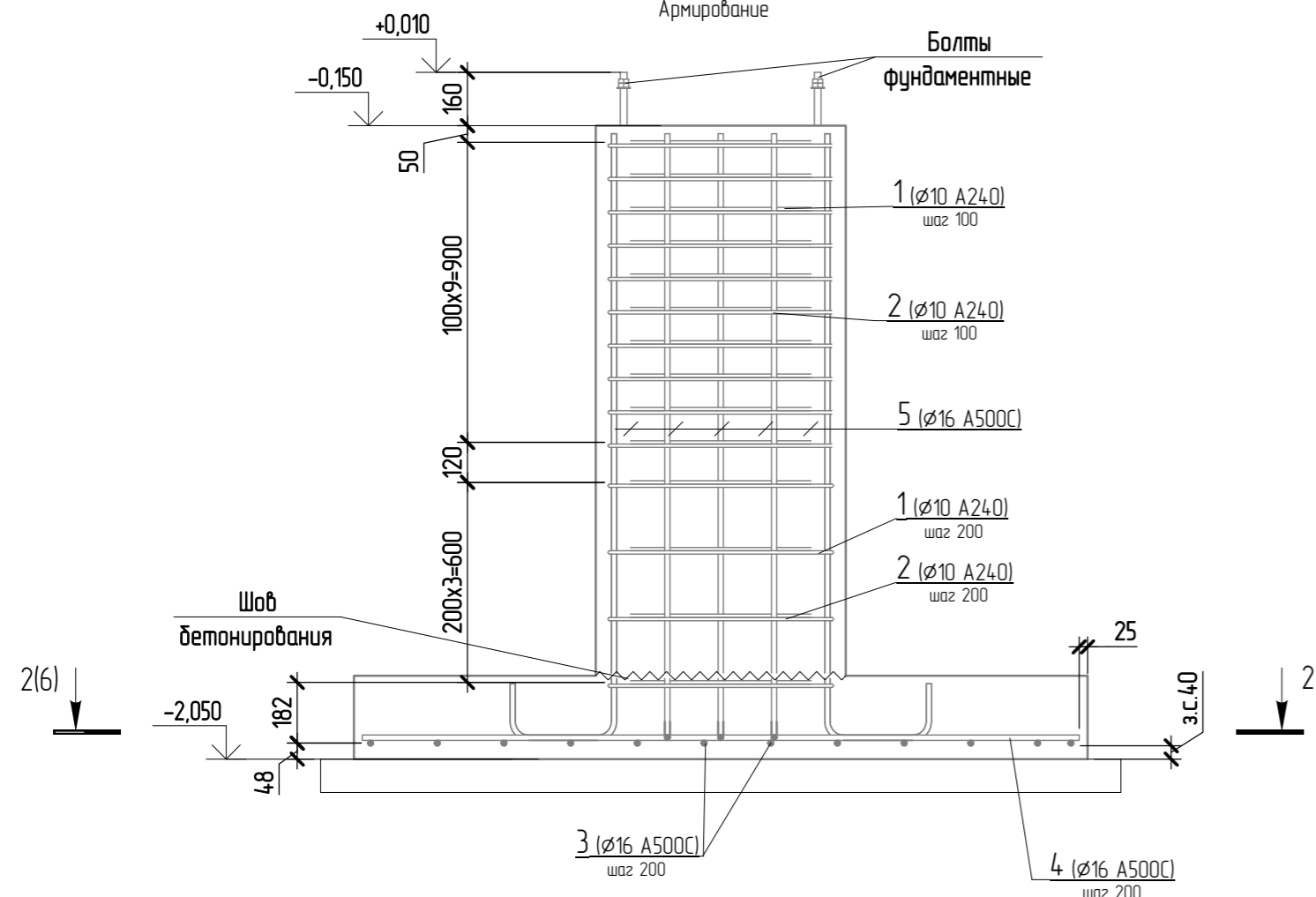
Поз.	Обозначение	Наименование	Кол-во, шт	Масса ед, кг	Примечание
Детали					
1	ГОСТ 34028-2016	Ø10 A240 L= 2060	14	1,272	17,81
2	ГОСТ 34028-2016	Ø10 A240 L= 2780	14	1,716	24,02
3	ГОСТ Р 52544-2006	Ø16 A500C L= 1200	12	1,894	22,72
4	ГОСТ Р 52544-2006	Ø16 A500C L= 2160	7	3,409	23,86
5	ГОСТ Р 52544-2006	Ø16 A500C L= 2240	16	3,535	56,58

Ведомость материалов

Поз.	Обозначение	Наименование	Кол-во, шт	Масса ед, кг	Примечание
Материалы					
	ГОСТ 26633-2015	Бетон В25			1,62 м³

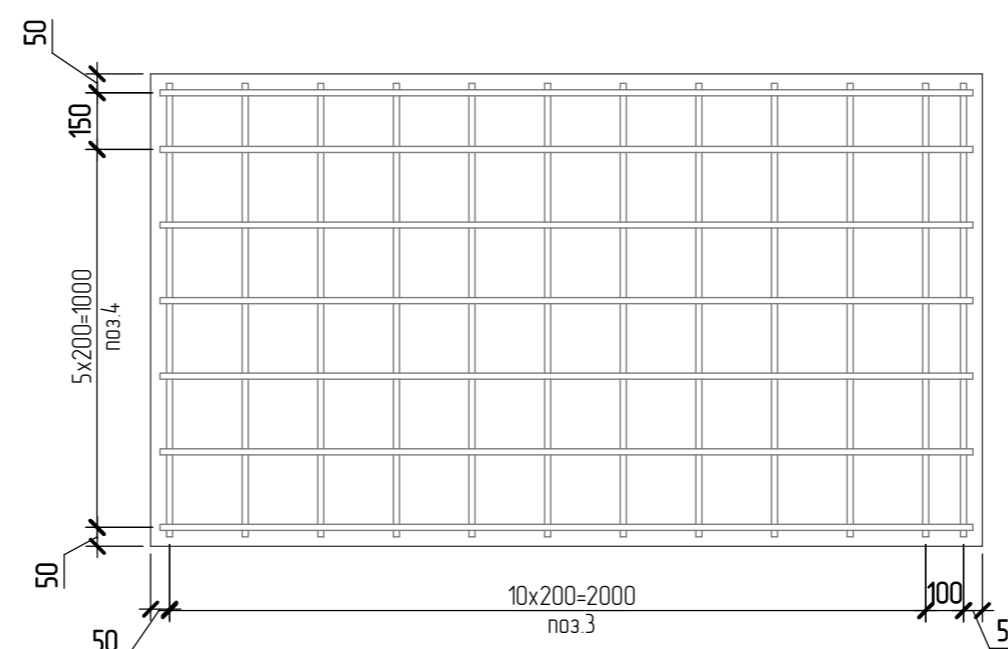
1-1

Армирование



2-2

Армирование



Ведомость расхода стали на элемент, кг

Марка конструкции	Изделия арматурные				ВСЕГО
	Арматура класса А240		А500С		
	ГОСТ 34028-2016	ГОСТ Р 52544-2006	ГОСТ Р 52544-2006	ГОСТ Р 52544-2006	
	Ø10	Итого	Ø16	Итого	
	41,8	41,8	103,2	103,2	145

Ведомость деталей

Поз.	Эскиз	А	Б	В
1		480	480	80
2		660	660	80
5		160	280	1800

Спецификация фундаментных болтов ФМ4

Поз.	Обозначение	Наименование	Кол	Масса ед, кг
5	ГОСТ 24379.1-2012	Болт 1.1М20х800 09Г2С-6	8	

1. Поверхность бетона, соприкасающуюся с грунтом, покрыть слоем горячего битума за два раза.
2. Бетонная подготовка выполняется из бетона В7,5 (0,35м³).
3. Соединение стержней выполнять вязальной проволокой.
4. Расход материалов дан на один элемент.
5. Под бетонной подготовкой – уплотненный грунт основания с утрамбованным на 100 мм щебнем кр. 40-70 мм.
6. Гидроизоляция подошвы фундамента выполняется одним слоем Техноэласт ЭПП.
7. За отм. 0,000 принята абс. отм. +184,17.

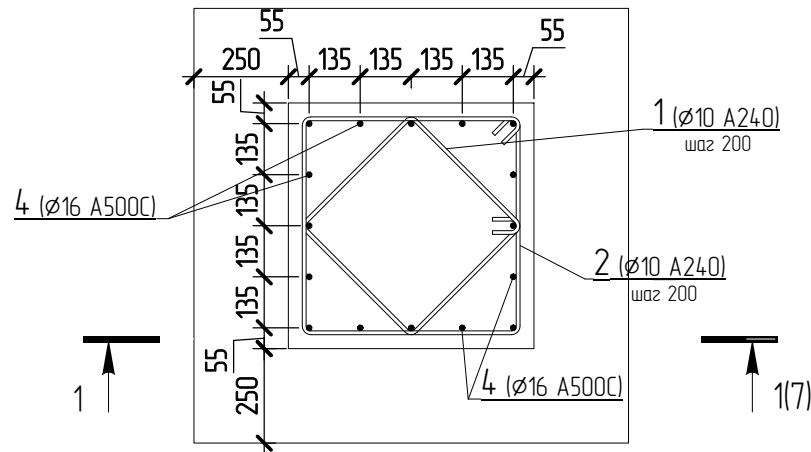
19/S/01-РД – КЖО

Реконструкция комплекса производственных объектов ОАО «Северное Молоко», расположенного по адресу: Вологодская обл., г. Грязовец, ул. Соколовская, д. 59

Изм.	Колуч	Лист	№ док.	Подпись	Дата	Цех сзущения	Стадия	Лист	Листов
Разработал	Беляков			<i>Беляков</i>					
Проверил	Полозенко			<i>Полозенко</i>					
ГИП	Федюхин			<i>Федюхин</i>		Фундамент ФМ4			

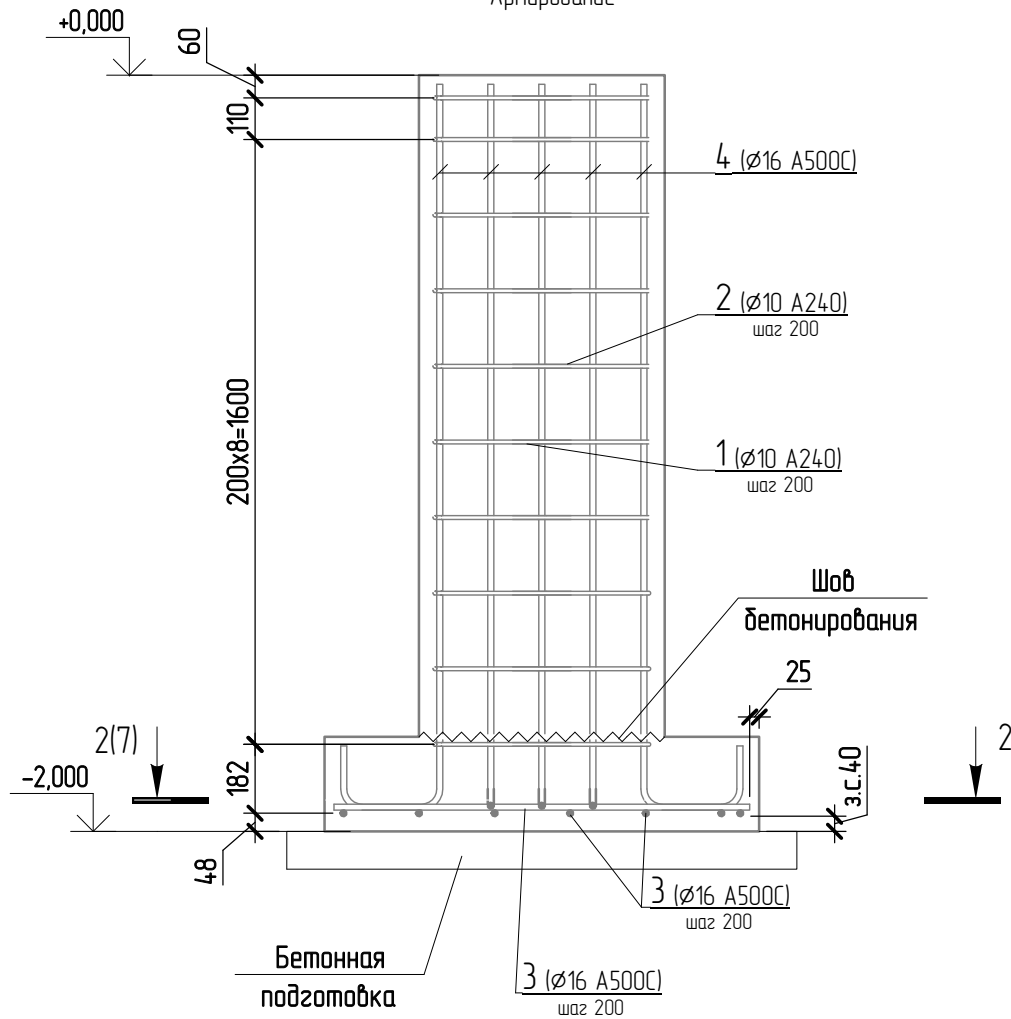
DBC Consultants
ООО «ДБС Консалтс»
3, этаж, корп. 43-50
тел. +7-495-540-70-97

Фундамент ФМ5. Армирование



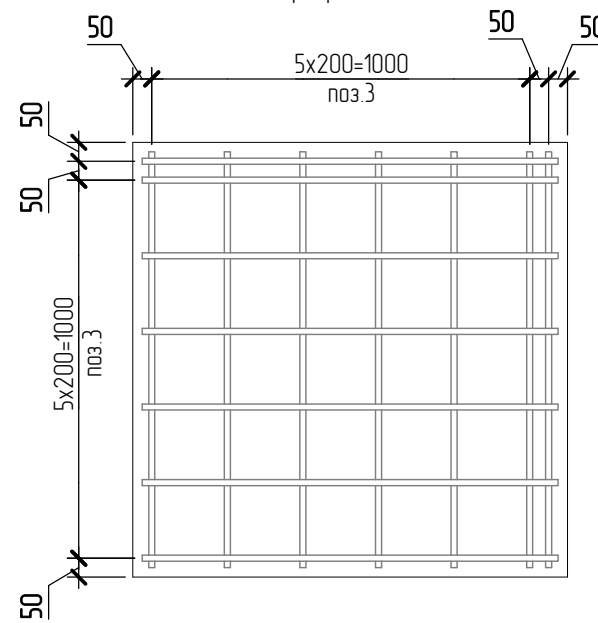
1 - 1

Армирование



2 - 2

Армирование



Спецификация монолитной конструкции

Поз.	Обозначение	Наименование	Кол-во, шт	Масса ед, кг	Примечание
<u>Детали</u>					
1	ГОСТ 34028-2016	Ø10 A240 L= 1760	10	1,086	10,86
2	ГОСТ 34028-2016	Ø10 A240 L= 2380	10	1,469	14,69
3	ГОСТ Р 52544-2006	Ø16 A500C L= 1100	14	1,736	24,32
4	ГОСТ Р 52544-2006	Ø16 A500C L= 2280	16	3,598	57,56

Ведомость материалов

Поз.	Обозначение	Наименование	Кол-во, шт	Масса ед, кг	Примечание
<u>Материалы</u>					
	ГОСТ 26633-2015	Бетон В25			1,07 м³

Ведомость расхода стали на элемент, кг

Марка конструкции	Изделия арматурные				ВСЕГО
	Арматура класса				
	A240		A500C		
	ГОСТ 34028-2016	ГОСТ Р 52544-2006	ГОСТ Р 52544-2006	ГОСТ Р 52544-2006	
	Ø10	Итого	Ø16	Итого	
	25,6	25,6	81,9	81,9	107,4

Ведомость деталей

Поз.	Эскиз	А	Б	В
1		400	400	80
2		560	560	80
4		160	240	1900

Согласно

Взам.

Подп. и дата

Инв. №

1. Поверхность бетона, соприкасающуюся с грунтом, покрыть слоем горячего битума за два раза.
2. Бетонная подготовка выполняется из бетона В7,5 (0,2м³).
3. Соединение стержней выполнять вязальной проволокой.
4. Расход материалов дан на один элемент.
5. Под бетонной подготовкой - уплотненный грунт основания с втрамбованным на 100 мм щебнем кр. 40-70 мм.
6. Гидроизоляция подошвы фундамента выполняется одним слоем Техноласт ЭПП.
7. За отм. 0,000 принята абс. отм. +184,17.

19/S/01-РД - КЖО

Реконструкция комплекса производственных объектов ОАО «Северное Молоко», расположенного по адресу: Вологодская обл., г. Грязовец, ул. Соколовская, д. 59

Изм.	Кол.уч.	Лист	№ док.	Подпись	Дата
Разработал	Беляков			<i>Belev</i>	
Проверил	Полозенко			<i>Polozenko</i>	
ГИП	Федюхин			<i>Fedyukhin</i>	

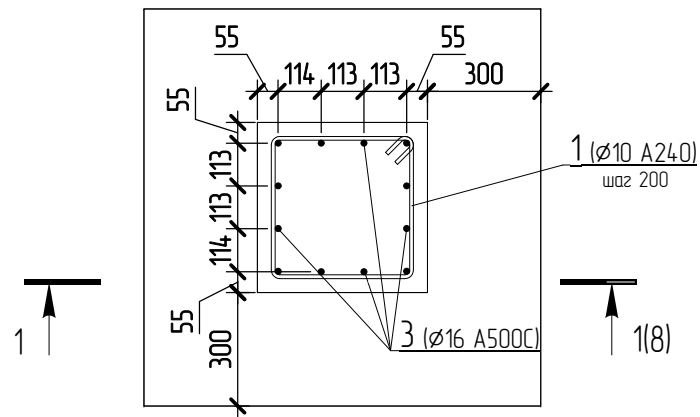
Цех сгущения

Фундамент ФМ5

Стадия	Лист	Листов
Р	7	

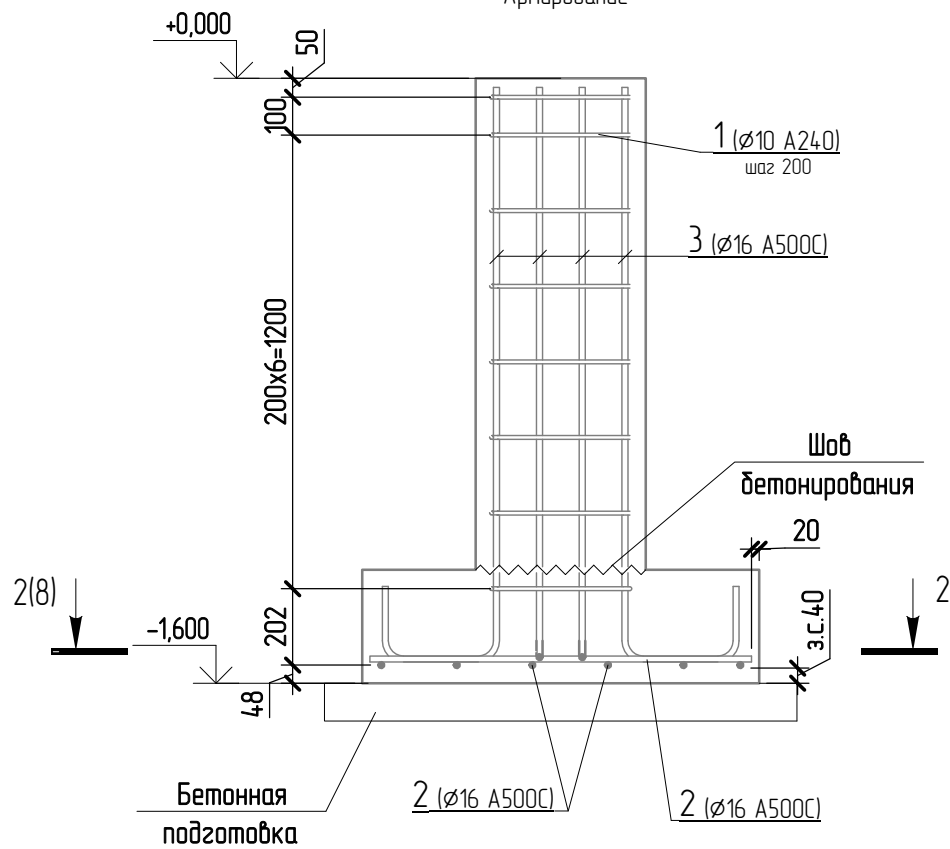
DBC Consultants
 ООО "Ди Би Си", 2. Москва, переулок Тиминский Сп, д.28, этаж 3, пом.1, ком. 43-50
 тел. +7-495-540-70-97

Фундамент Фмб. Армирование



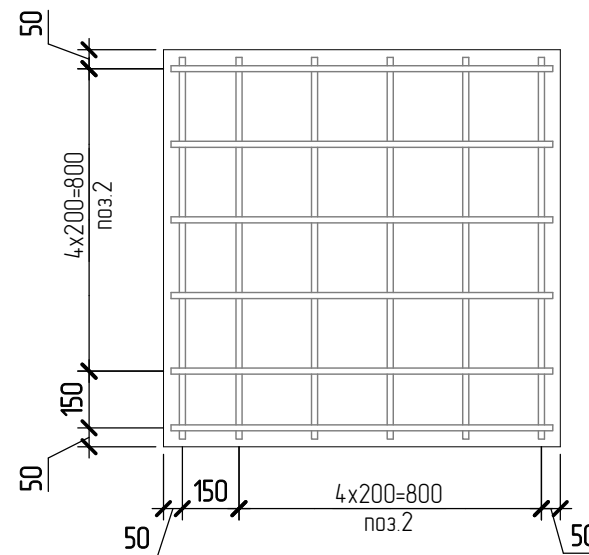
1 - 1

Армирование



2 - 2

Армирование



Спецификация монолитной конструкции

Поз.	Обозначение	Наименование	Кол-во, шт	Масса ед, кг	Примечание
<u>Детали</u>					
1	ГОСТ 34028-2016	ø10 A240 L= 1580	8	0,975	7,81
2	ГОСТ Р 52544-2006	ø16 A500C L= 1020	12	1,61	19,32
3	ГОСТ Р 52544-2006	ø16 A500C L= 1960	12	3,093	37,12

Ведомость материалов

Поз.	Обозначение	Наименование	Кол-во, шт	Масса ед, кг	Примечание
<u>Материалы</u>					
	ГОСТ 26633-2015	Бетон В25			0,59 м³

Ведомость расхода стали на элемент, кг

Марка конструкции	Изделия арматурные				ВСЕГО
	Арматура класса				
	A240		A500C		
	ГОСТ 34028-2016	ГОСТ Р 52544-2006	ГОСТ 34028-2016	ГОСТ Р 52544-2006	
	ø10	Итого	ø16	Итого	
	7,8	7,8	56,4	56,4	64,3

Ведомость деталей

Поз.	Эскиз	А	Б	В
1		360	360	80
3		180	280	1500

Согласно

Взам.

Подп. и дата

Инв. №

1. Поверхность бетона, соприкасающуюся с грунтом, покрыть слоем горячего битума за два раза.
2. Бетонная подготовка выполняется из бетона В7,5 (0,2м³).
3. Соединение стержней выполнять вязальной проволокой.
4. Расход материалов дан на один элемент.
5. Под бетонной подготовкой - уплотненный грунт основания с втрамбованным на 100 мм щебнем кр. 40-70 мм.
6. Гидроизоляция подошвы фундамента выполняется одним слоем Техноэласт ЭПП.
7. За отм. 0,000 принята абс. отм. +184,17.

19/S/01-РД - КЖО

Реконструкция комплекса производственных объектов ОАО «Северное Молоко», расположенного по адресу: Вологодская обл., г. Грязовец, ул. Соколовская, д. 59

Изм.	Кол.уч.	Лист	№ док.	Подпись	Дата
Разработал	Беляков			<i>Беляков</i>	
Проверил	Полозенко			<i>Полозенко</i>	
ГИП	Федюхин			<i>Федюхин</i>	

Цех сгущения

Фундамент Фмб

Стадия Лист Листов

Р 8

DBC Consultants
000 "Ди Би Си", г. Москва, переулок Тиминский Ср. в28, этаж 3, пом.1, ком. 43-50
тел. +7-495-540-70-97