

ООО "КИП"

Свидетельство №0215.04.2010–35251772196–П–099 от 17 апреля 2014 г.

*Реконструкция основного производственного корпуса завода
ОАО "Северное молоко", расположенного по адресу: г. Грязовец
ул. Соколовская, д. 59.*

Противодымная вентиляция (вторая очередь)

Рабочая документация

04/18-ОВ

2019

ООО "КИП"

Свидетельство №0215.04.2010–35251772196–П–099 от 17 апреля 2014 г.

*Реконструкция основного производственного корпуса завода
ОАО "Северное молоко", расположенного по адресу: г. Грязовец
ул. Соколовская, д. 59.
Противодымная вентиляция (вторая очередь)*

Рабочая документация

04/18-ОВ

Главный инженер проекта



Н.В. Дмитриев

2019

Согласовано			
Инв. N подл.	Подп. и дата	Взам. инв. N	

ОСНОВНЫЕ ПОКАЗАТЕЛИ ПО ЧЕРТЕЖАМ ОТОПЛЕНИЯ И ВЕНТИЛЯЦИИ

Наименование здания	Объем, м ³	Периоды года при t _н , С	Расход тепла, кВт/ч				Расход холода, кВт/ч	Установленная мощность электродвигателей, кВт
			на отопление	на вентиляцию	на горячее водоснабжение	общий		
Завод		Зимний t _н = -32, С	—	—	—	—	—	51.8
		Летний t _н = +24, С	—	—	—	—	—	51.8

ВЕДОМОСТЬ ССЫЛОЧНЫХ И ПРИЛАГАЕМЫХ ДОКУМЕНТОВ

Обозначение	Наименование	Примечание
	<u>Ссылочные документы</u>	
СП 7.13130.2013	Отопление, вентиляция и кондиционирование	
	Требование пожарной безопасности	
	Методические рекомендации к СП 7.13130.2013	
СП 60.13330.2012	Отопление, вентиляция и кондиционирование воздуха	
СП 131.13330.2012	Строительная климатология	
СанПиН 2.3.4.551-96	Производство молока и молочной продукции	
СП 118.13330.2012	Общественные здания и сооружения	
	Спецификация материалов и оборудования.	

1. Основание для проектирования

Проект вентиляции завода по производству молочной продукции разработан на основании технического задания, архитектурно-строительных решений с учетом требований санитарно-гигиенических правил безопасности и следующих норм:

- СП 60.13330.2012 "Отопление, вентиляция и кондиционирование воздуха"
- СП 7.13130.2013 "Отопление, вентиляция и кондиционирование воздуха. Противопожарная безопасность"
- СП 118.13330.2012 "Общественные здания и сооружения"
- СП 131.13330.2012 "Строительная климатология"
- СанПиН 2.3.4.551-96 "Производство молока и молочной продукции"

2. Расчётные параметры воздуха

При разработке системы вентиляции приняты

Расчётная температура наружного воздуха:

- холодный период года: t_{нар} = -32 гр. С
- теплый период года: t_{нар} = +32 гр. С

Расчётные параметры внутреннего воздуха:

- в зимний период: +17, +19
- в летний период: +19, +25

3. Описание систем

Противопожарная безопасность помещений завода организована с помощью вытяжных систем дымоудаления и приточных систем подпора. Механические системы дымоудаления запроектированы в коридорах, т.к. их длина более 15 м, в помещении 16 аппаратного цеха т.к. категории помещений ВЗ с постоянными рабочими местами. Для компенсации удаляемого воздуха запроектированы системы подпора воздуха с механическим побуждением.

Проектная документация предусматривает устройство следующих вентиляционных систем:

- клапан системы ДВ1 (воздуховоды монтируются к существующей системе первого этапа) обслуживающий коридор 34 открывается от сигнала 1, который образуется от датчиков пожарной сигнализации в случае задымления коридора 34 Одновременно с открытием клапана включается система подпора ДП8.
- система ДВ2 обслуживает коридор 50, 51. Клапан расположенный в коридоре 50 открывается при возникновении сигнала 2 от датчиков расположенных в коридоре 50 в случае его задымления. Одновременно с открытием клапана включается система подпора воздуха ДП7. Клапан расположенный в коридоре 51 открывается при возникновении сигнала 3 от датчиков расположенных в коридоре 51 в случае его задымления. Одновременно с открытием клапана включается система подпора воздуха ДП9.

04/18-ОВ					
Реконструкция основного производственного корпуса завода ОАО "Северное Молоко", расположенного по адресу г. Грязовец, ул. Соколовская, 59					
Изм/Кол.	ч/л	Лист/№ док.	Подп.	Дата	
ГИП	Дмитриев				Вентиляция
Инженер Н.контр.	Вершинина Сорокин				Общие данные (начало)
					Стадия
					Лист
					Листов
					Р
					1
					000 "КИП"

Технические решения, принятые в рабочих чертежах, соответствуют требованиям экологических санитарно-гигиенических, противопожарных и других норм, действующих на территории Российской Федерации и обеспечивают безопасную для жизни людей эксплуатацию объекта при соблюдении предусмотренных рабочими чертежами мероприятий.

Главный инженер проекта Н.В. Дмитриев

Согласовано

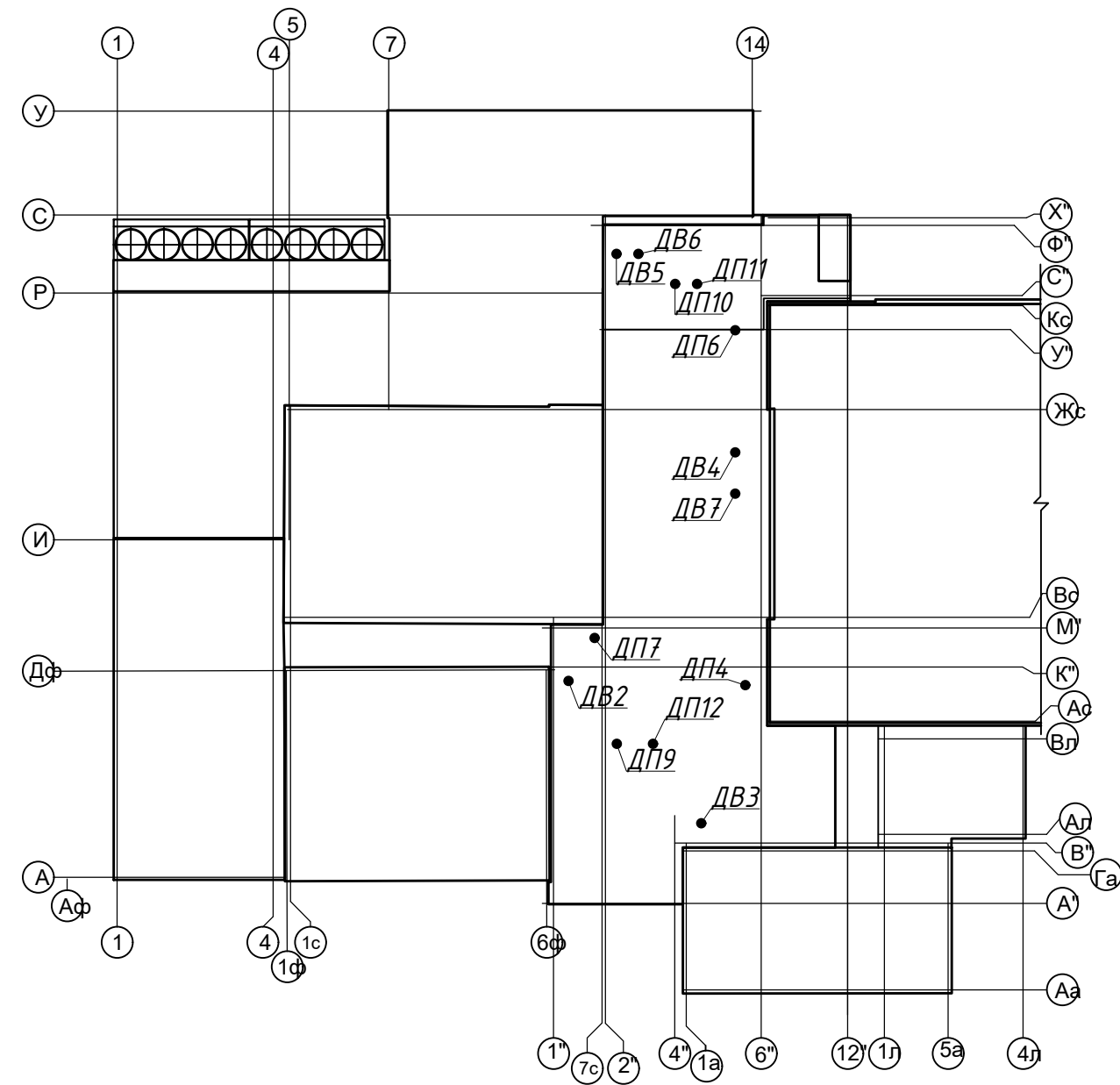
Взам. инб. Н

Подп. и дата

Инб. Н подл.

- система ДВ3 обслуживает помещение 16 аппаратного цеха второго этажа. В случае возникновения пожара от датчиков пожарной сигнализации сигнал 4 запускает вентилятор и открывается клапан системы ДВ3. Одновременно с клапаном включается система подпора воздуха ДП12.
- система ДВ4 обслуживает коридор 32. В случае возникновения пожара от датчиков пожарной сигнализации сигнал 5 запускает вентилятор и открывается клапан системы ДВ4. Одновременно с клапаном запускается система подпора воздуха ДП5, ДП6.
- система ДВ5 обслуживает коридор 11 первый этаж лаборатории. В случае возникновения пожара от датчиков пожарной сигнализации сигнал 6 запускает вентилятор и открывается клапан системы ДВ5. Одновременно с клапаном запускается система подпора воздуха ДП11.
- система ДВ6 обслуживает коридор 8 первый этаж лаборатории. В случае возникновения пожара от датчиков пожарной сигнализации сигнал 7 запускает вентилятор и открывается клапан системы ДВ6. Одновременно с клапаном запускается система подпора воздуха ДП10.
- система ДВ7 обслуживает коридор 8 первый этаж лаборатории. В случае возникновения пожара от датчиков пожарной сигнализации сигнал 8 запускает вентилятор и открывается клапан системы ДВ7. Одновременно с клапаном запускается система подпора воздуха ДП4.

ПЛАН-СХЕМА



ВЕДОМОСТЬ ЧЕРТЕЖЕЙ ОСНОВНОГО КОМПЛЕКТА

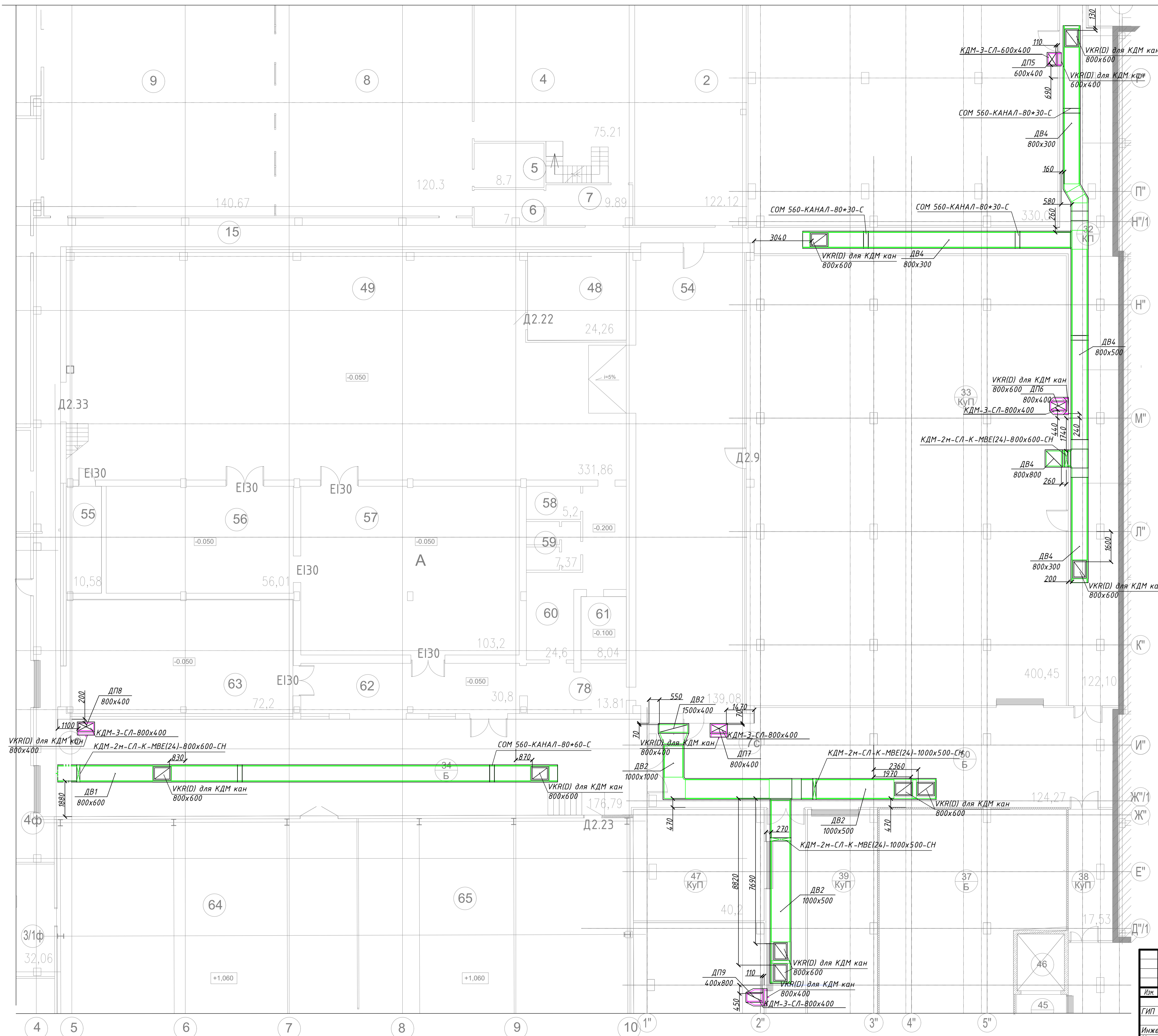
Лист	Наименование	Примечание
1	Общие данные (начало)	
2	Общие данные (окончание)	
3	План на отм. 0.000 в осях 4-5"/Д"/1-Р"	
4	План на отм. +7.550 в осях 1"-4Л/Аа-Х"	
5	План на отм. +11.000 в осях 2"-13"/Р"-Х".	
6	План кровли в осях 1"-4Л/Аа-Х"	
7	Схемы систем ДВ1, ДВ5, ДВ6, ДВ7.	
8	Схемы систем ДВ2, ДВ3, ДВ4.	
9	Схемы систем ДП4-ДП12.	
10	Характеристики отопительно-вентиляционных систем.	

Согласовано

Взам. инв. N	
Подп. и дата	
Инв. N подл.	

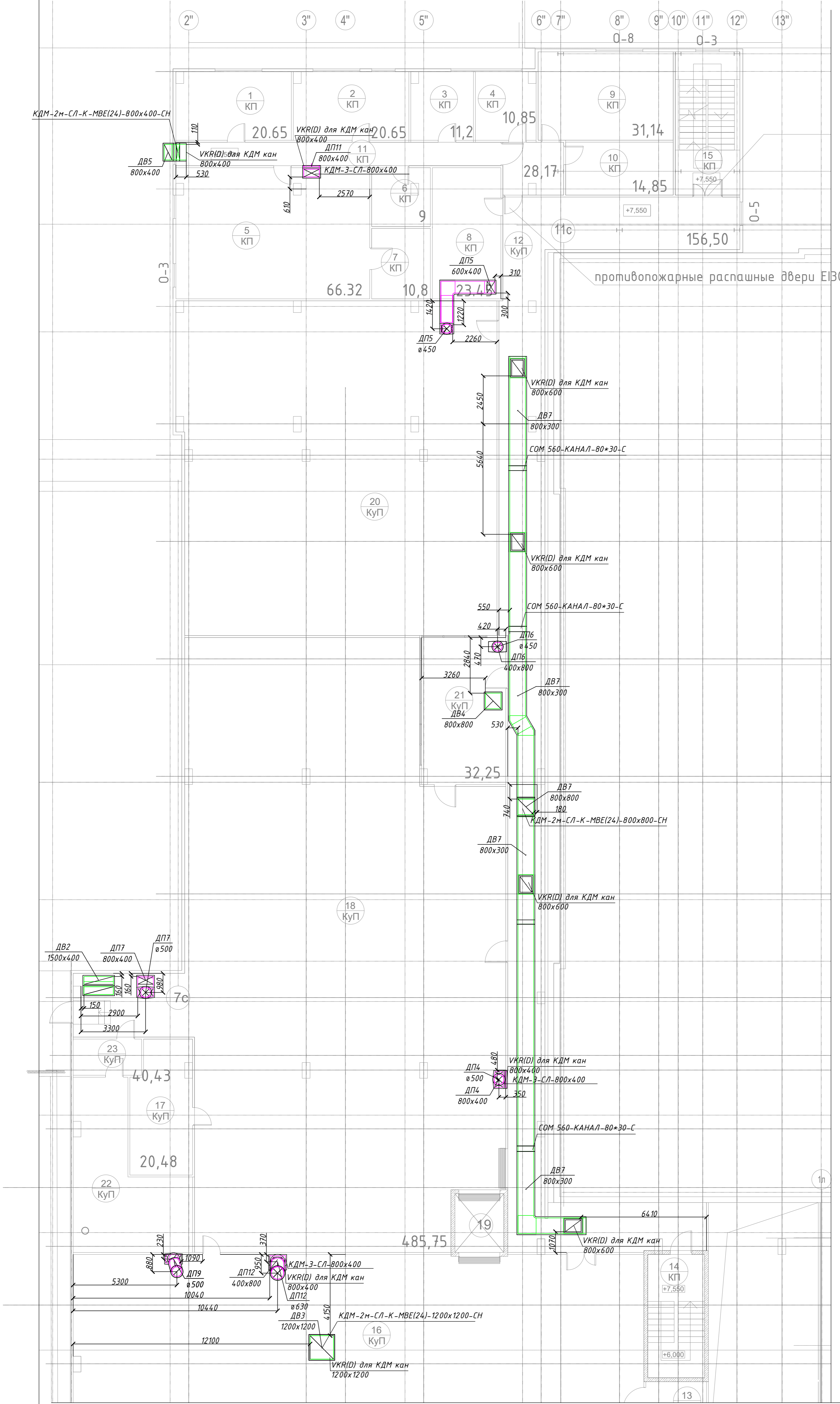
					04/18-ОВ				
					Реконструкция основного производственного корпуса завода ОАО "Северное Молоко", расположенного по адресу г. Грязовец, ул. Соколовская, 59				
Изм.	Кол.	чл.	Лист	№ док.	Подп.	Дата	Стадия	Лист	Листов
							Вентиляция	Р	2
Инженер Н.контр.					Вершинина Сорокин		Общие данные (окончание)	ООО "КИП"	

План на отм. 0.000 в осях 4-5"/Д"/1-Р"



						04/18-ОВ		
						Реконструкция основного производственного корпуса завода ОАО "Северное Молоко", расположенного по адресу г. Грязовец, ул. Соколовская, 59		
Изм.	Кол. ч.	Лист	№ док.	Подп.	Дата	Вентиляция		Страница
ГИП	Дмитриев							Р 3
Инженер	Вершинина					План на отм. 0.000 в осях 4-5"/Д"/1-Р"		000 "КИП"
Н.контр.	Сорокин							

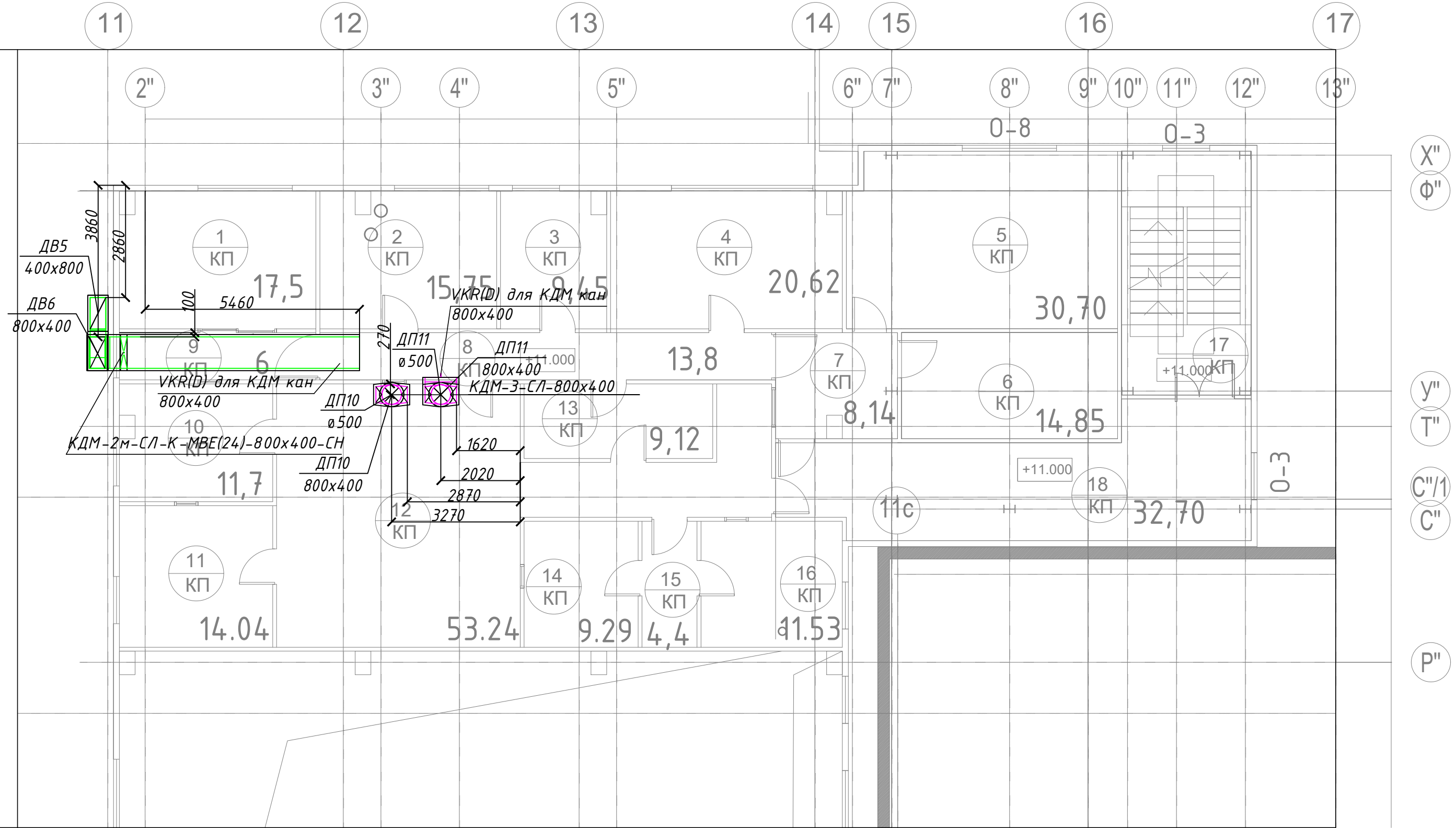
План на отм. +7.550 в осях 1"-4Л/Аа-Х"



- Х"
- Ф"
- У"
- Т"/1
- С"/1
- Р"
- П"
- Н"/1
- М"
- Л"/1
- К"
- И"
- Ж"/1
- Ж"
- Е"
- Д"/1
- Д"
- Г"/1
- Г"

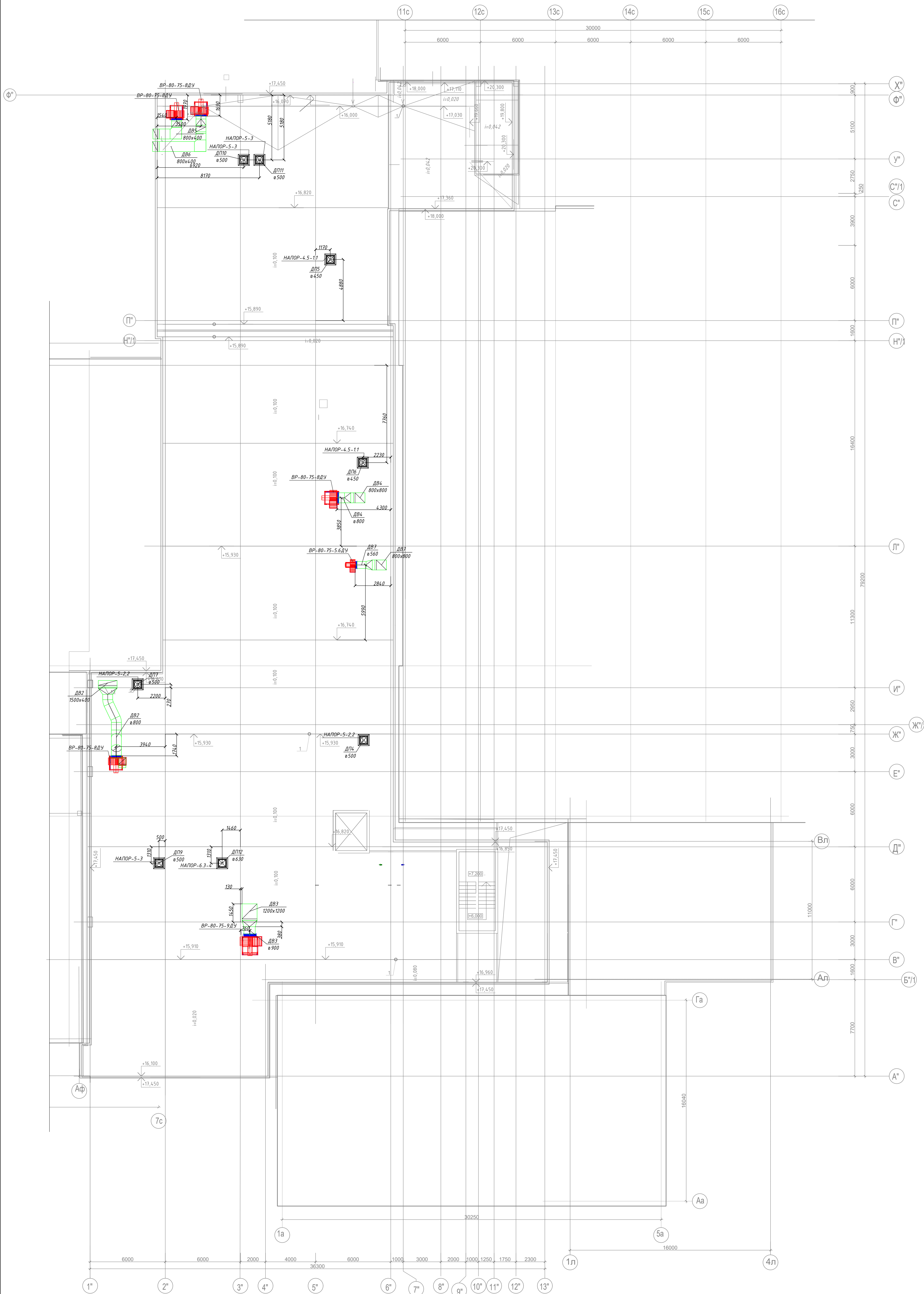
					04/18-0В		
					Реконструкция основного производственного корпуса завода ОАО "Северное Молоко", расположенного по адресу г. Грязовец, ул. Соколовская, 59		
Изм.	Кол. ч.	Лист	№ док.	Подп.	Дата	Вентиляция	
ГИП		Дмитриев				Р	4
Инженер Н.контр.		Варшнина Сарокин				План на отм. +7.550 в осях 1"-4Л/Аа-Х"	
						000 "КИП"	

План на отм. +11.000 в осях 2"-13"/Р"-Х".

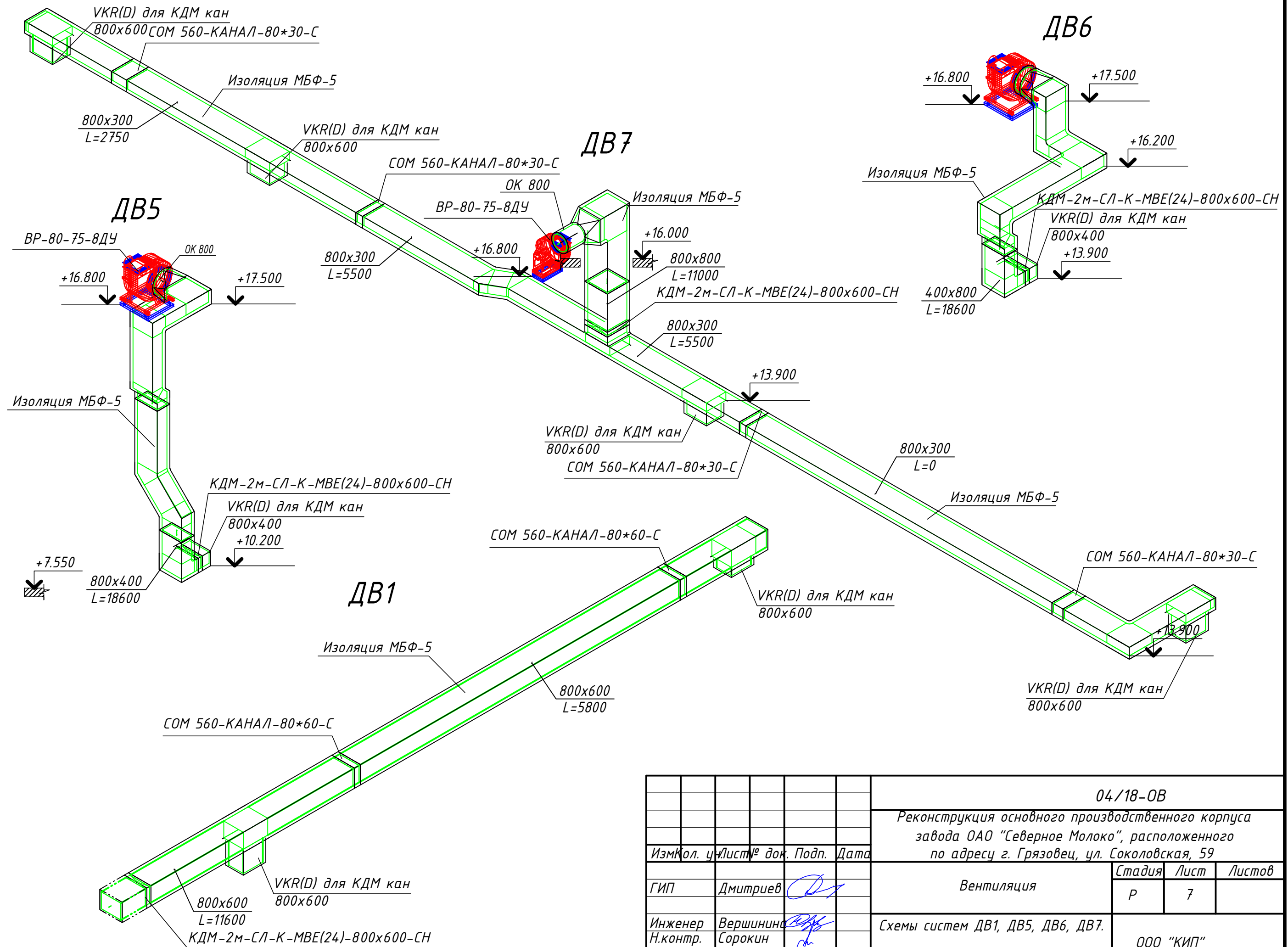


						04/18-0В				
						Реконструкция основного производственного корпуса завода ОАО "Северное Молоко", расположенного по адресу г. Грязовец, ул. Соколовская, 59				
Изм.	Кол. чч.	Лист	№ док.	Подп.	Дата	Вентиляция		Стадия	Лист	Листов
								Р	5	
ГИП Дмитриев								ООО "КИП"		
Инженер Н.контр. Вершинина Сорокин										
						План на отм. +11.000 в осях 2"-13"/Р"-Х".				

План кровли в осях 1"-4л/Аа-Х"

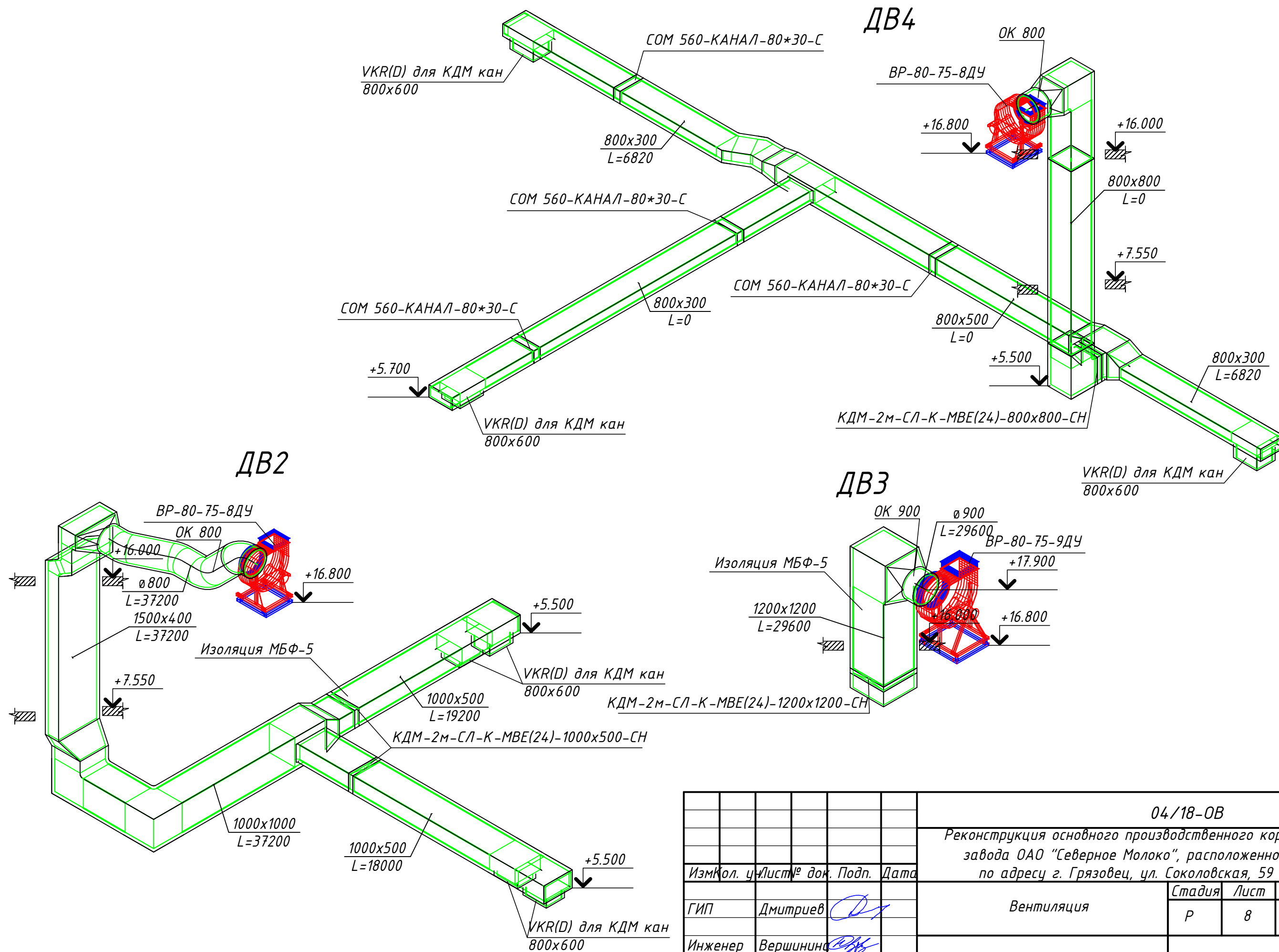


								04/18-08	
								Реконструкция основного производственного корпуса	
								завода ОАО "Свердловское молоко", расположенного	
								по адресу: г. Грязнов, ул. Свердловская, 59	
								Вентиляция	
								Р 6	
								Лист 6	
								План кровли в осях 1"-4л/Аа-Х"	
								000 "ЖИЛ"	



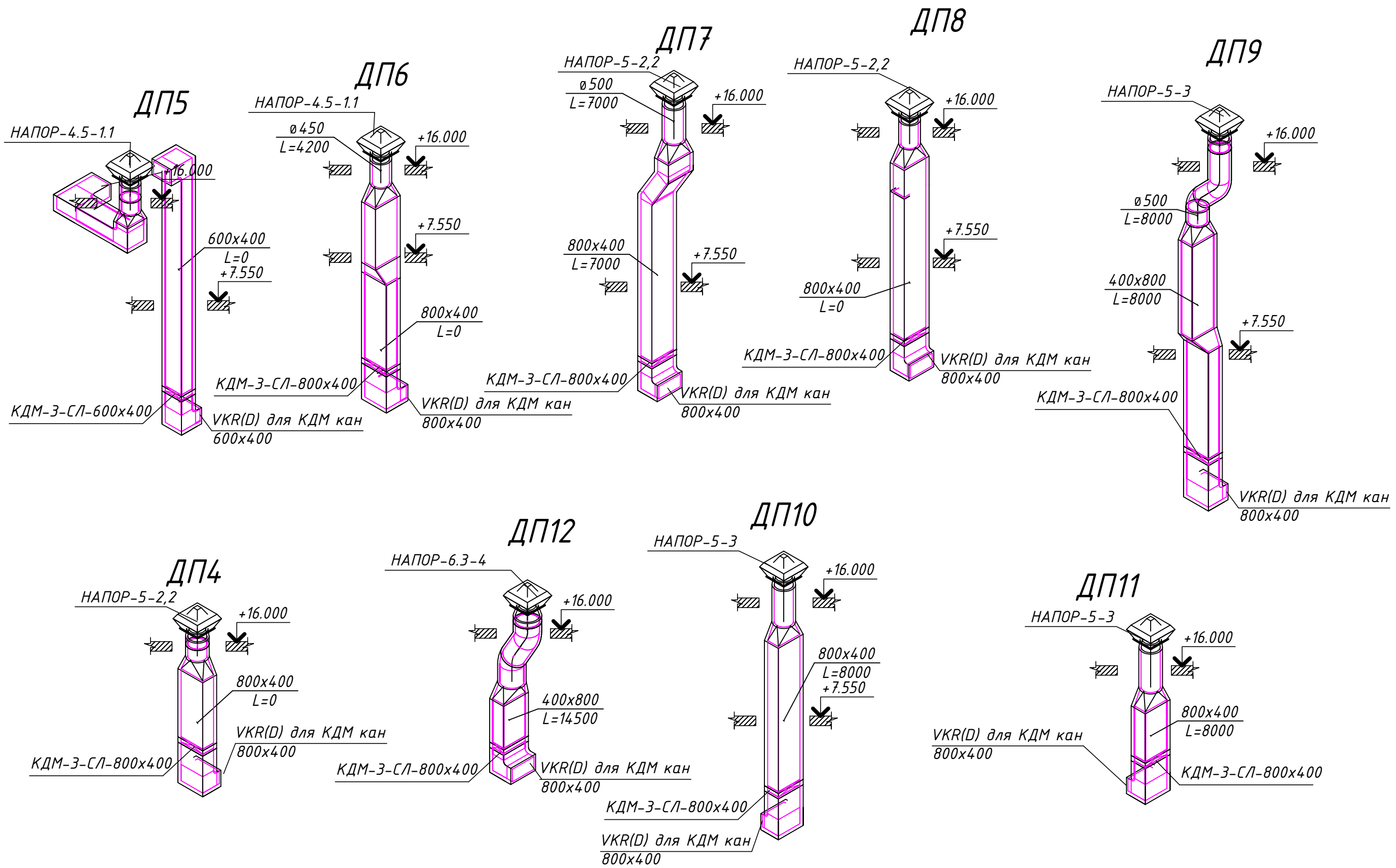
Инв. № подл.
 Подп. и дата
 Взам. инв. №

					04/18-ОВ				
					Реконструкция основного производственного корпуса завода ОАО "Северное Молоко", расположенного по адресу г. Грязовец, ул. Соколовская, 59				
Изм.	Кол.	чл.	Лист	№ док.	Подп.	Дата	Стадия	Лист	Листов
ГИП					Дмитриев		Вентиляция	Р	7
Инженер Н.контр.					Вершинина Сорокин		Схемы систем ДВ1, ДВ5, ДВ6, ДВ7.		
								ООО "КИП"	



Инв. № подл.	
Подп. и дата	
Взам. инв. №	

				04/18-ОВ				
				Реконструкция основного производственного корпуса завода ОАО "Северное Молоко", расположенного по адресу г. Грязовец, ул. Соколовская, 59				
Изм/Кол.	ч/Лист	№ док.	Подп.	Дата	Вентиляция	Стадия	Лист	Листов
ГИП	Дмитриев		<i>DM</i>			Р	8	
Инженер Н.контр.	Вершинина Сорокин		<i>SV</i> <i>SO</i>		Схемы систем ДВ2, ДВ3, ДВ4.	ООО "КИП"		



Инв. № подл.	
Подп. и дата	
Взам. инв. №	

04/18-ОВ				
Реконструкция основного производственного корпуса завода ОАО "Северное Молоко", расположенного по адресу г. Грязовец, ул. Соколовская, 59				
Изм.	Кол.	чл.	Лист	№ док.
ГИП	Дмитриев	<i>[Signature]</i>		
Инженер Н.контр.	Вершинина Сорокин	<i>[Signature]</i>		
Вентиляция			Стадия	Лист
			Р	9
Схемы систем ДП4-ДП12.			ООО "КИП"	

Позиция	Наименование и техническая характеристика	Тип, марка, обозначение документа, опросного листа	Код оборудования, изделия, материала	Завод изготовитель	Единица измерения	Количество	Масса единицы, кг.	Примечание
	<u>ДВ1</u>							
1	Воздуховод	800x600		ГалВент	м	27,5		хк. ст. 1.2 мм
2	Тройник-90	600x800/600x800/800x600		ГалВент	шт	2		хк. ст. 1.2 мм
3	Заглушка	800x600		ГалВент	шт	1		хк. ст. 1.2 мм
4	Огнез.клапан	КДМ-2м-СЛ-К-МВЕ(24)-800x600-СН		VKT	шт	1		
5	Компенсаторы	СОМ 560-КАНАЛ-80*60-С		Веза	шт	2		
6	Решётки	VKR(D) для КДМ кан 800x600		VKT	шт	2		
7	Изоляция EI30			ЗАО УК «Альтернатива»	кв.м	110		
8	Защитное покрытие оц.				кв.м	30		
9	Шпилька М8				п/м	128		
10	Рейка U-образная				п/м	64		
11	Струбцина				шт	50		
12	V-образный крепёж				шт	20		
13	Анкера латунные				шт	50		
14	Шнур асбестовый				п/м	100		
15	Болты				кг	10		
16	Гайки				кг	10		
17	Саморезы				шт	1000		
	<u>ДВ2</u>							
1	Вентилятор (гибке вставки, вибропоры)	ВР-80-75-8ДУ		VKT	шт	1		
2	Обратный клапан	800		VKT	шт	1		
3	Воздуховод	800		ГалВент	м	6		хк. ст. 1.2 мм
4	Воздуховод	500x560		ГалВент	м	1,25		хк. ст. 1.2 мм
5	Воздуховод	800x600		ГалВент	м	1,25		хк. ст. 1.2 мм
6	Воздуховод	1000x500		ГалВент	м	15		хк. ст. 1.2 мм

Согласовано :

Инд. № под
Взаим. инв.
Подп. и дата

Изм.	Кол.уч	Лист	№ док.	Подпись	Дата
ГИП		Дмитриев			2019
Выполнил		Вершинина			2019
Н.контр		Сорокин			2019

04/18-ОВ.С		
Реконструкция основного производственного корпуса завода ОАО "Северное Молоко", расположенного по адресу г. Грязовец, ул. Соколовская, 59		
Вентиляция		Листов
Р	1	
Спецификация систем вентиляции		000 "КИП"

Позиция	Наименование и техническая характеристика	Тип, марка, обозначение документа, опросного листа	Код оборуд-вания, изделия, материала	Завод-изготовитель	Единица измерения	Количество	Масса единицы, кг.	Примечание
7	Воздуховод	1000x1000		ГалВент	м	7,5		хк. ст. 1.2 мм
8	Воздуховод	1500x400		ГалВент	м	7,5		хк. ст. 1.2 мм
9	Отвод-45	800		ГалВент	шт	2		хк. ст. 1.2 мм
10	Отвод-45	500x560		ГалВент	шт	1		хк. ст. 1.2 мм
11	Отвод-60	400x1500		ГалВент	шт	2		хк. ст. 1.2 мм
12	Отвод-90	400x1500		ГалВент	шт	1		хк. ст. 1.2 мм
13	Отвод-90	1000x1000		ГалВент	шт	2		хк. ст. 1.2 мм
14	Отвод-90	500x560		ГалВент	шт	1		хк. ст. 1.2 мм
15	Отвод-30	800		ГалВент	шт	2		хк. ст. 1.2 мм
16	Тройник-90	500x1000/500x1000/800x600		ГалВент	шт	4		хк. ст. 1.2 мм
17	Тройник-90	1000x1000/1000x1000/1000x500		ГалВент	шт	1		хк. ст. 1.2 мм
18	Переход	1000x1000/1000x500		ГалВент	шт	1		хк. ст. 1.2 мм
19	Переход	800/1500x400		ГалВент	шт	1		хк. ст. 1.2 мм
20	Переход тип 5	1000x1000/1500x400		ГалВент	шт	1		хк. ст. 1.2 мм
21	Заглушка	1000x500		ГалВент	шт	2		хк. ст. 1.2 мм
22	Клапан ДУ	КДМ-2м-СЛ-К-МВЕ(24)-1000x500-СН		VKT	шт	2		
23	Решётки	VKR(D) для КДМ кан 800x600		VKT	шт	4		
24	Изоляция EI30			ЗАО УК «Альтернатива»	кв.м	160		
25	Защитное покрытие оц.				кв.м	30		
26	Профильная труба	60x60			п/м	7,5		
27	Краска грунт				кг	7		
28	Плитка тротуарная				шт	6		
29	Линокрот				кв.м	12		
30	Пена монтажная огнестойкая				баллонов	10		
31	саморезы				шт	3000		
32	Клёпки				шт	3000		
33	Шпилька м8				п/м	75		
34	Рейка U-образная				п/м	70		
35	болты				кг	10		
36	гайки				кг	10		
37	шнур асбестовый				п/м	170		

Взаим. инв. №

Подп. и дата

Инв. № подл.

Изм.	Кол.уч.	Лист	№ док.	Подпись	Дата

04/18-ОВ.С

Лист

2

Позиция	Наименование и техническая характеристика	Тип, марка, обозначение документа, опросного листа	Код оборуд-вания, изделия, материала	Завод-изготовитель	Еди-ница измерения	Коли-чество	Масса единицы, кг.	Примечание
38	герметик				баллонов	6		
39	Струбцина				шт	40		
40	V-образный крепёж				шт	30		
41	Анкера латунные				шт	80		
	<u>ДВ3</u>							
1	Вентилятор (гибке вставки, вибропоры)	ВР-80-75-9ДУ		VKT	шт	1		
2	Обратный клапан	900		VKT	шт	1		
3	Воздуховод	900		ГалВент	м	3		хк. ст. 1.2 мм
4	Воздуховод	1200x1200		ГалВент	м	3,75		хк. ст. 1.2 мм
5	Отвод-90	1200x1200		ГалВент	шт	1		хк. ст. 1.2 мм
6	Переход	1200x1200/900		ГалВент	шт	1		хк. ст. 1.2 мм
7	Клапан ДУ	КДМ-2м-СЛ-К-МВЕ(24)-1200x1200-СН		VKT	шт	2		
8	Решётки	VKR(D) для КДМ кан 1200x1200		VKT	шт	4		
9	Изоляция EI30			ЗАО УК «Альтернатива»	кв.м	35		
10	Защитное покрытие оц.				кв.м	30		
11	Профильная труба	60x60			п/м	2,5		
12	Краска грунт				кг	3		
13	Плитка тротуарная				шт	2		
14	Линохром				кв.м	5		
15	Пена монтажная огнестойкая				баллонов	5		
16	Шпилька м8				п/м	8		
17	болты				кг	2		
18	гайки				кг	2		
19	шнур асбестовый				п/м	24		
	<u>ДВ4</u>							
1	Вентилятор (гибке вставки, вибропоры)	ВР-80-75-8ДУ		VKT	шт	1		
2	Обратный клапан	800		VKT	шт	1		
3	Воздуховод	800		ГалВент	м	3		хк. ст. 1.2 мм
4	Воздуховод	800x300		ГалВент	м	27,5		хк. ст. 1.2 мм

Взаим. инв.

Подп. и дата

Инв. № подл.

Изм.	Кол.уч.	Лист	№ док.	Подпись	Дата

04/18-ОВ.С

Лист

3

Позиция	Наименование и техническая характеристика	Тип, марка, обозначение документа, опросного листа	Код оборуд-вания, изделия, материала	Завод-изготовитель	Единица измерения	Количество	Масса единицы, кг.	Примечание
5	Воздуховод	800x500		ГалВент	м	12,5		хк. ст. 1.2 мм
6	Воздуховод	800x600		ГалВент	м	2,5		хк. ст. 1.2 мм
7	Воздуховод	800x800		ГалВент	м	10		хк. ст. 1.2 мм
8	Отвод-30	800x300		ГалВент	шт	2		хк. ст. 1.2 мм
9	Отвод-90	800x800		ГалВент	шт	2		хк. ст. 1.2 мм
10	Тройник-90	300x800/300x800/800x600		ГалВент	шт	3		хк. ст. 1.2 мм
11	Тройник-90	800x500/800x500/800x300		ГалВент	шт	1		хк. ст. 1.2 мм
12	Тройник-90	800x800/800x800		ГалВент	шт	1		хк. ст. 1.2 мм
13	Переход	800x500/800x300		ГалВент	шт	1		хк. ст. 1.2 мм
14	Переход	800x800/800x300		ГалВент	шт	1		хк. ст. 1.2 мм
15	Переход	800x800/800x500		ГалВент	шт	1		хк. ст. 1.2 мм
16	Переход	800/800x800		ГалВент	шт	1		хк. ст. 1.2 мм
17	Заглушка	800x300		ГалВент	шт	2		хк. ст. 1.2 мм
18	Клапан ДУ	КДМ-2м-СЛ-К-МВЕ(24)-800x800-СН		VKT	шт	1		
19	Решётки	VKR(D) для КДМ кан 800x600		VKT	шт	3		
20	Изоляция EI30			ЗАО УК «Альтернатива»	кв.м	160		
21	Защитное покрытие оц.				кв.м	32		
22	Профильная труба	60x60			п/м	2,5		
23	Краска грунт				кг	3		
24	Плитка тротуарная				шт	2		
25	Линохром				кв.м	6		
26	Пена монтажная огнестойкая				баллонов	10		
27	саморезы				шт	3000		
28	Клёпки				шт	3000		
29	Шпилька м8				п/м	280		
30	Рейка U-образная				п/м	80		
31	болты				кг	30		
32	гайки				кг	30		
33	шнур асбестовый				п/м	190		
34	Струбцина				шт	60		
35	V-образный крепёж				шт	50		

Взаим. инв.

Подп. и дата

Инв. № подл.

Изм.	Кол.уч	Лист	№ док.	Подпись	Дата

04/18-ОВ.С

Лист

4

Позиция	Наименование и техническая характеристика	Тип, марка, обозначение документа, опросного листа	Код оборуд-вания, изделия, материала	Завод-изготовитель	Единица измерения	Количество	Масса единицы, кг.	Примечание
36	Анкера латунные				шт	80		
	<u>ДВ5</u>							
1	Вентилятор (гибке вставки, вибропоры)	ВР-80-75-8ДУ		VKT	шт	1		
2	Обратный клапан	800		VKT	шт	1		
3	Воздуховод	800		ГалВент	м	3		хк. ст. 1.2 мм
4	Воздуховод	800x400		ГалВент	м	10		хк. ст. 1.2 мм
5	Отвод-45	400x800		ГалВент	шт	2		хк. ст. 1.2 мм
6	Отвод-45	800x400		ГалВент	шт	2		хк. ст. 1.2 мм
7	Отвод-90	400x800		ГалВент	шт	2		хк. ст. 1.2 мм
8	Отвод-90	800x400		ГалВент	шт	1		хк. ст. 1.2 мм
9	Переход	800/800x400		ГалВент	шт	1		хк. ст. 1.2 мм
10	Клапан ДУ	КДМ-2м-СЛ-К-МВЕ(24)-800x400-СН		VKT	шт	1		
11	Решётки	VKR(D) для КДМ кан 800x400		VKT	шт	1		
12	Изоляция EI30			ЗАО УК «Альтернатива»	кв.м	40		
13	Защитное покрытие оц.				кв.м	32		
14	Профильная труба	60x60			п/м	4,5		
15	Краска грунт				кг	4		
16	Плитка тротуарная				шт	2		
17	Линохром				кв.м	2		
18	Пена монтажная огнестойкая				баллонов	4		
19	саморезы				шт	1000		
20	Клёпки				шт	1000		
21	Шпилька м8				п/м	20		
22	Рейка U-образная				п/м	40		
23	болты				кг	6		
24	гайки				кг	6		
25	шнур асбестовый				п/м	70		
	<u>ДВ6</u>							
1	Вентилятор (гибке вставки, вибропоры)	ВР-80-75-8ДУ		VKT	шт	1		

Взаим. инв.

Подп. и дата

Инв. № подл.

Изм.	Кол.уч	Лист	№ док.	Подпись	Дата

04/18-ОВ.С

Лист

5

Позиция	Наименование и техническая характеристика	Тип, марка, обозначение документа, опросного листа	Код оборуд-вания, изделия, материала	Завод-изготовитель	Единица измерения	Количество	Масса единицы, кг.	Примечание
9	Решётки	VKR(D) для КДМ кан 800x400		VKT	шт	1		
10	Изоляция EI30			ЗАО УК «Альтернатива»	кв.м	30		
11	Профильная труба	60x60			п/м	5		
12	Краска грунт				кг	4,5		
13	Плитка тротуарная				шт	4		
14	Линохром				кв.м	8		
15	Пена монтажная огнестойкая				баллонов	8		
16	Герметик				баллонов	3		
17	саморезы				шт	1000		
18	Клёпки				шт	1000		
19	Шпилька м8				п/м	56		
20	Рейка U-образная				п/м	50		
21	болты				кг	8		
22	гайки				кг	8		
23	Скоба фланец				шт	155		
24	Уплотнитель				п/м	70		
25	V-образный крепёж				шт	20		
26	Анкера латунные				шт	40		
27	Струбцина				шт	10		
	ДП7							
1	Вентилятор (гибке вставки, вибропоры)	НАПОР-5		VKT	шт	1		
2	Обратный клапан	500		VKT	шт	1		
3	Воздуховод	500		ГалВент	м	3		
4	Воздуховод	800x400		ГалВент	м	10		
5	Отвод-30	400x800		ГалВент	шт	2		
6	Отвод-90	400x800		ГалВент	шт	1		
7	Переход	500/800x400		ГалВент	шт	1		
8	Клапан ДУ	КДМ-3-СЛ-800x400		VKT	шт	1		
9	Решётки	VKR(D) для КДМ кан 800x400		VKT	шт	1		
10	Изоляция EI30			ЗАО УК «Альтернатива»	кв.м	30		

Взаим. инв.

Подп. и дата

Инв. № подл.

Изм.	Кол.уч	Лист	№ док.	Подпись	Дата

04/18-ОВ.С

Лист

10

Позиция	Наименование и техническая характеристика	Тип, марка, обозначение документа, опросного листа	Код оборуд-вания, изделия, материала	Завод-изготовитель	Единица измерения	Количество	Масса единицы, кг.	Примечание
14	Линокрот				кв.м	8		
15	Пена монтажная огнестойкая				баллонов	8		
16	Герметик				баллонов	3		
17	саморезы				шт	1000		
18	Клёпки				шт	1000		
19	Шпилька м8				п/м	56		
20	Рейка U-образная				п/м	50		
21	болты				кг	8		
22	гайки				кг	8		
23	Скоба фланец				шт	155		
24	Уплотнитель				п/м	70		
25	V-образный крепёж				шт	20		
26	Анкера латунные				шт	40		
27	Струбцина				шт	10		
	<u>ДП9</u>							
1	Вентилятор (гибке вставки, вибропоры)	НАПОР-5		VKT	шт	1		
2	Обратный клапан	500		VKT	шт	1		
3	Воздуховод	500		ГалВент	м	6		
4	Воздуховод	800x400		ГалВент	м	10		
5	Отвод-45	500		ГалВент	шт	3		
6	Отвод-90	400x800		ГалВент	шт	1		
7	Переход	400x800/800x400		ГалВент	шт	1		
8	Переход	500/400x800		ГалВент	шт	1		
9	Клапан ДУ	КДМ-3-СЛ-800x400		VKT	шт	1		
10	Решётки	VKR(D) для КДМ кан 800x400		VKT	шт	1		
11	Изоляция E130			ЗАО УК «Альтернатива»	кв.м	32		
12	Профильная труба	60x60			п/м	5		
13	Краска грунт				кг	4,5		
14	Плитка тротуарная				шт	4		
15	Линокрот				кв.м	8		

Инв. № подл.

Подп. и дата

Взаим. инв.

Изм.	Кол.чч	Лист	№ док.	Подпись	Дата

04/18-ОВ.С

Лист
12

Позиция	Наименование и техническая характеристика	Тип, марка, обозначение документа, опросного листа	Код оборуд-вания, изделия, материала	Завод-изготовитель	Единица измерения	Количество	Масса единицы, кг.	Примечание
17	Клёпки				шт	1000		
18	Шпилька м8				п/м	56		
19	Рейка U-образная				п/м	50		
20	болты				кг	8		
21	гайки				кг	8		
22	Скоба фланец				шт	155		
23	Уплотнитель				п/м	70		
24	V-образный крепёж				шт	20		
25	Анкера латунные				шт	40		
26	Струбцина				шт	10		
	ДП11							
1	Вентилятор (гибке вставки, виброопоры)	НАПОР-5		VKT	шт	1		
2	Обратный клапан	500		VKT	шт	1		
3	Воздуховод	500		ГалВент	м	3		
4	Воздуховод	800x400		ГалВент	м	6,25		
5	Отвод-90	400x800		ГалВент	шт	2		
6	Переход	500/800x400		ГалВент	шт	1		
7	Клапан ДУ	КДМ-3-СЛ-800x400		VKT	шт	1		
8	Решётки	VKR(D) для КДМ кан 800x400		VKT	шт	1		
9	Изоляция EI30			ЗАО УК «Альтернатива»	кв.м	15		
10	Профильная труба	60x60			п/м	5		
11	Краска грунт				кг	4,5		
12	Плитка тротуарная				шт	4		
13	Линохром				кв.м	8		
14	Пена монтажная огнестойкая				баллонов	4		
15	Герметик				баллонов	2		
16	саморезы				шт	1000		
17	Клёпки				шт	1000		
18	Шпилька м8				п/м	26		
19	Рейка U-образная				п/м	10		

Инв. № подл.

Подп. и дата

Взаим. инв.

Изм.	Кол.чч	Лист	№ док.	Подпись	Дата

04/18-ОВ.С

Позиция	Наименование и техническая характеристика	Тип, марка, обозначение документа, опросного листа	Код оборуд-вания, изделия, материала	Завод-изготовитель	Единица измерения	Количество	Масса единицы, кг.	Примечание
20	болты				кг	4		
21	гайки				кг	4		
22	Скоба фланец				шт	50		
23	Уплотнитель				п/м	25		
24	V-образный крепёж				шт	10		
25	Анкера латунные				шт	20		
	ДП12							
1	Вентилятор (гибке вставки, вибропоры)	НАПОР-6,3		VKT	шт	1		
2	Обратный клапан	630		VKT	шт	1		
3	Воздуховод	630		ГалВент	м	3		
4	Воздуховод	800x400		ГалВент	м	6,25		
5	Отвод-30	630		ГалВент	шт	1		
6	Отвод-90	400x800		ГалВент	шт	1		
7	Переход	630/800x400		ГалВент	шт	1		
8	Клапан ДУ	КДМ-3-СЛ-800x400		VKT	шт	1		
9	Решётки	VKR(D) для КДМ кан 800x400		VKT	шт	1		
10	Изоляция EI30			ЗАО УК «Альтернатива»	кв.м	12		
11	Профиль U-обр.				м	32		
12	Краска - грунт				кг	3,2		
13	V-образный крепеж				шт	30		
14	Профильная труба	60x60			п/м	5		
15	Краска грунт				кг	4,5		
16	Плитка тротуарная				шт	4		
17	Линокрим				кв.м	8		
18	Пена монтажная огнестойкая				баллонов	4		
19	Герметик				баллонов	2		
20	саморезы				шт	1000		
21	Клёпки				шт	1000		
22	Шпилька м8				п/м	26		
23	Рейка U-образная				п/м	10		

Инв. № подл.

Подп. и дата

Взаим. инв.

Изм.	Кол.цч	Лист	№ док.	Подпись	Дата

04/18-ОВ.С

Лист

15

