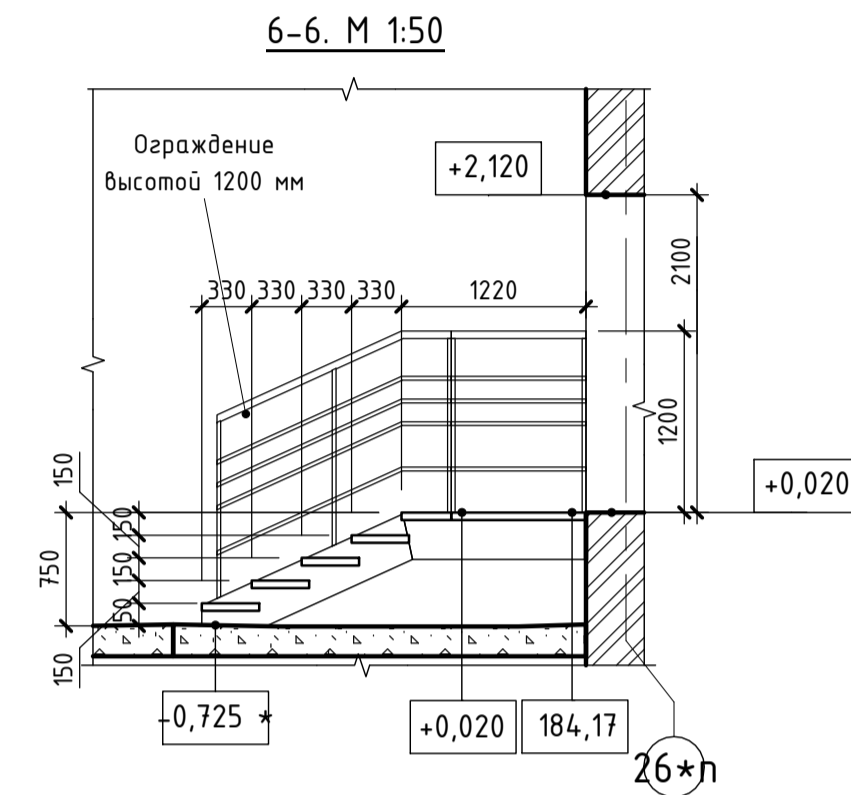
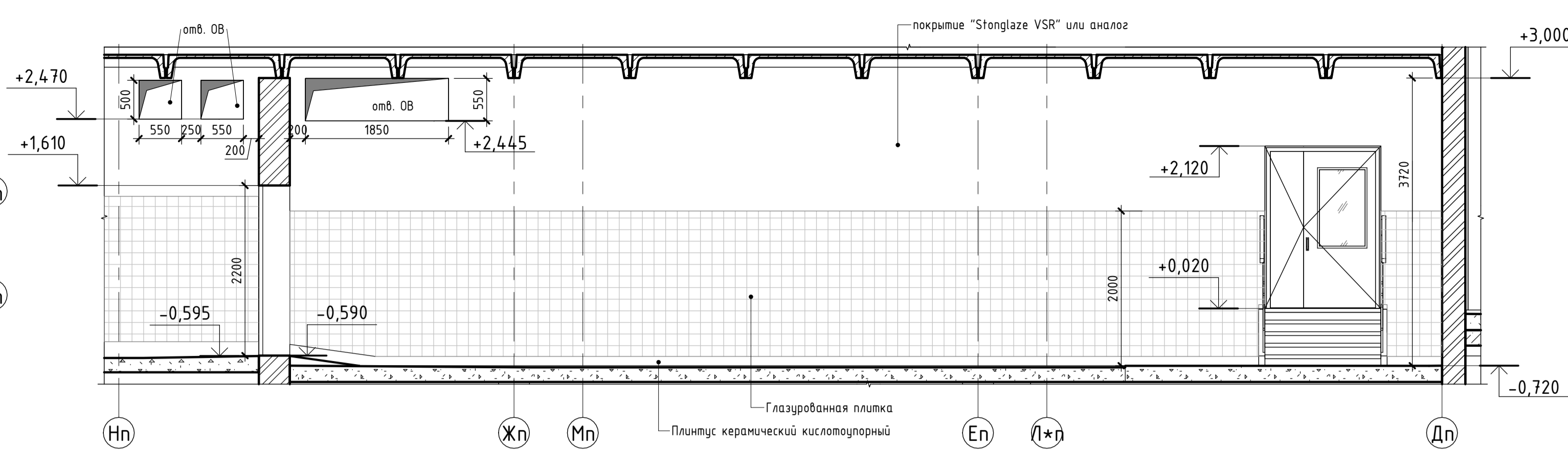
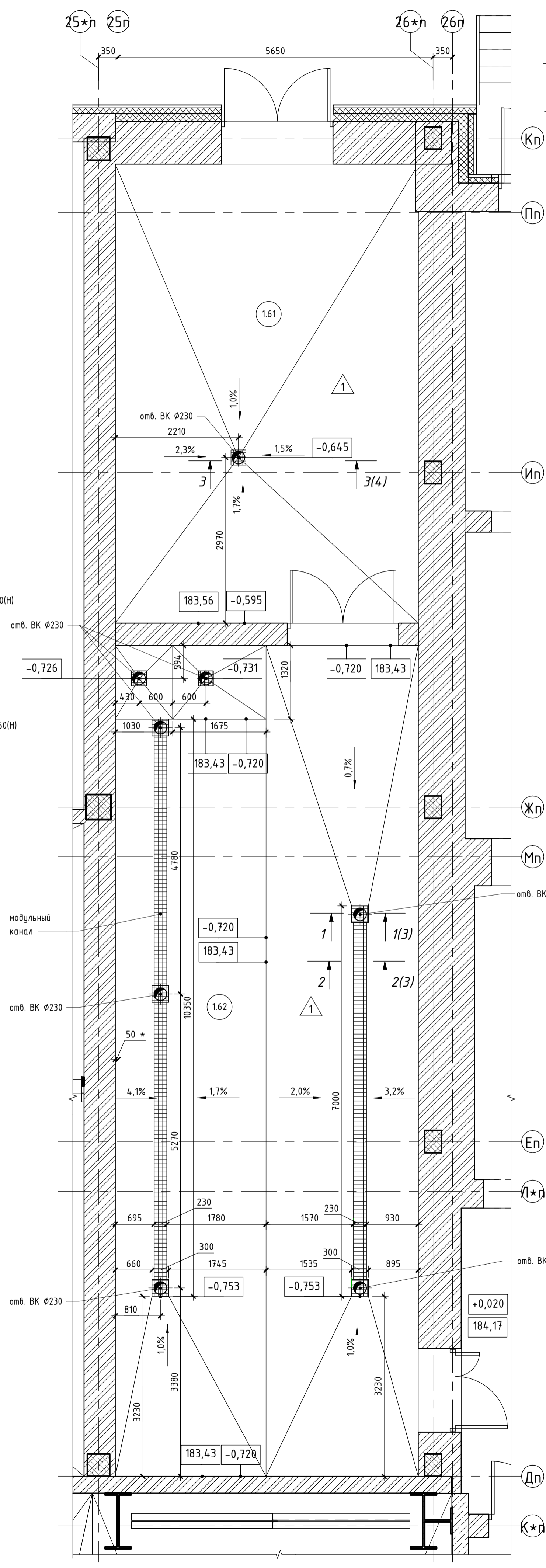
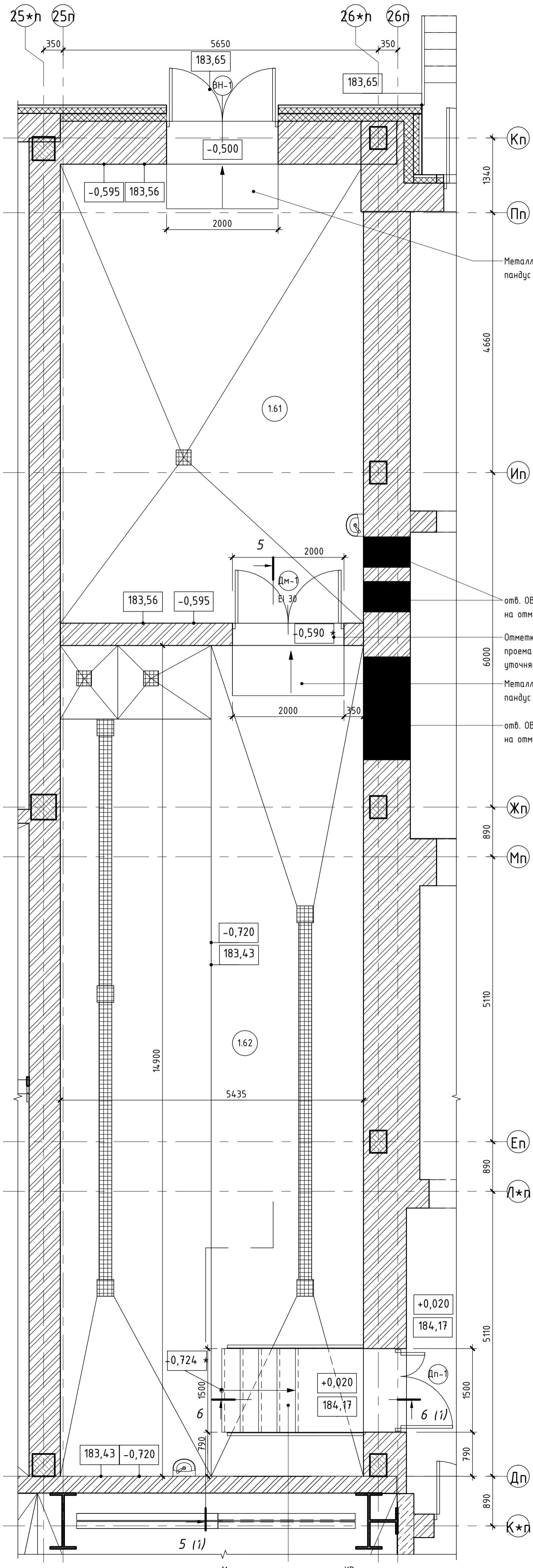


Фрагмент плана в осях 25*п-26п/К*п-Кп. М 1:50

Фрагмент плана полов в осях 25*п-26п/К*п-Кп. М 1:50

5-5. М 1:50



СIP мойка. Экспликация полов

Номер помещения	Тип пола	Схема пола или тип пола по серии	Данные элементов пола		Площадь, кв. м
			Длина, м.п.	Откосы	
1.61, 1.62	1	См. сечение по каналу, трапу 1-1, 2-2, 3-3	1. Керамическая кислотоупорная плитка - 20 мм 2. Цп. стяжка марки М100 - 20 мм 3. Стяжка для создания уклона из ц.п.р. М150, арм. сеткой 200x200, арматура D10 А400, бетон класса В20 - перем. 40-90 мм 4. Бетонный подстилающий слой из бетона В25 F75 W6, арм. двумя сетками - 200 мм 5. Полимерная гидроизоляция в два слоя - 5 мм 6. Праймер битумный 7. Существующие конструкции (пирог уточняется)	125,78	

СIP мойка. Ведомость отделки помещения

№ п.п.	Потолок	Площадь, м2	Стены	Площадь, м2	Плитус	Длина, м.п.	Откосы	Площадь, м2
1.61	Оштукатуривание существующих плит. Отделка эпоксидным покрытием "Stonglaze VSR" или аналог. Цвет - Ral 9003.	49,0	На высоту 2 м. Оштукатуривание существующих стен, оштукатуривание, облицовка глазурованной плиткой... На высоту выше 2 м. Оштукатуривание существующих стен, оштукатуривание. Шпатлевка. Отделка эпоксидным покрытием "Stonglaze VSR" или аналог. Цвет - Ral...	47,5 50,6	Плитус керамический кислотоупорный	27,4	Оштукатуривание существующих стен, оштукатуривание. Шпатлевка. Отделка эпоксидным покрытием "Stonglaze VSR" или аналог. Цвет - Ral 9003	1,8
1.62	Оштукатуривание существующих плит. Отделка эпоксидным покрытием "Stonglaze VSR" или аналог. Цвет - Ral 9003.	87,5	На высоту 2 м. Оштукатуривание существующих стен, оштукатуривание, облицовка глазурованной плиткой. На высоту выше 2 м. Оштукатуривание существующих стен, оштукатуривание. Шпатлевка. Отделка эпоксидным покрытием "Stonglaze VSR" или аналог. Цвет - Ral...	70,7 78,4	Плитус керамический кислотоупорный	40,6	Оштукатуривание существующих стен, оштукатуривание. Шпатлевка. Отделка эпоксидным покрытием "Stonglaze VSR" или аналог. Цвет - Ral 9003	3,3

СIP мойка. Спецификация элементов заполнения внутренних дверных проемов

Поз.	Обозначение	Наименование	Описание	Размеры проема, мм		Кол-во	Огнестойкость	Примечание
				Ширина проема, мм	Высота проема, мм			
Дп-1	ГОСТ 57327-2016	ДПС О2 2200-2000 и Е30 ГОСТ 57327-2016	Дверной блок металлический внутренний противопожарный, с замкнутой коробкой, с выдающим порогом и уплотнением в притворах двупольного левого открывания, глухой, с открыванием наружу, с доводчиком. Порошковая окраска, цвет RAL 7040. Ручка скоба, доводчик стандартный рычажной. Фурнитура с антикоррозионным покрытием, цвет матовый хром.	2000	2200	1	EI 30	техническая, противопожарная
Дп-1	ГОСТ 30970-2014	ДПВ Кп Бпр Дп ЛР 2100x1500 ГОСТ 30970-2014	Дверной блок из ПВХ-профиля внутренний, двупольный левого открывания, с остеклением. Белого цвета, окрашенный в массу. Ручка скоба.	1500	2100	1		

Спецификация элементов заполнения наружных проемов. Ворота

Поз.	Обозначение	Наименование	Ширина двери, мм	Высота двери, мм	Кол-во	Примечание

Условные обозначения:

- 162 Марка помещения
- Дп-1 Марка двери, см. спецификацию
- 1 Тип пола, см. спецификацию

Экспликация помещений (0.000)

№ п.п.	Наименование	Площадь, м2	Кат. пом.
1.61	Хранение концентрированных растворов	44,70	В2
1.62	СIP мойка	80,98	Д

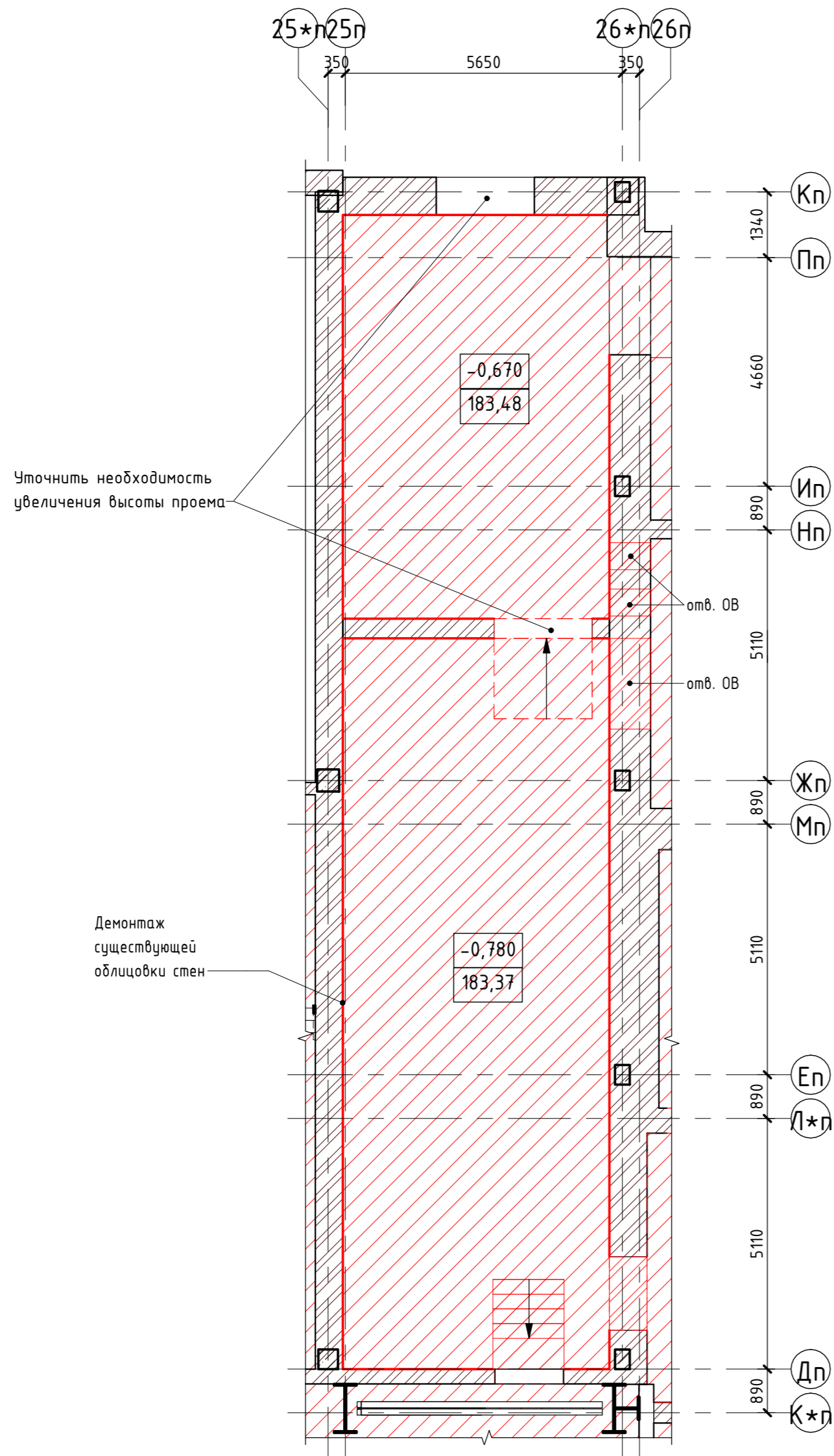
Примечание
1. Габариты помещения даны по границам чистой отделки стен.

Примечание:
1. Усиление дверных проемов, инженерных отверстий см. раздел КР.



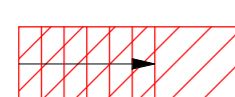
0.000=184.15

19/S/01-P - AP					
Реконструкция комплекса производственных объектов ОАО «Северное Молоко», расположенного по адресу: Вологодская обл., г. Грязовец, ул. Соколовская, д. 59					
Изм.	Кол-во	Лист	№ док.	Подп.	Дата
Разработал	Дунайкина				
ГАП	Сидорочева				
ГИП	Федяхин				
Проверил					
Н.Контроль					
Архитектурные решения			Стадия	Лист	Листов
Участок СIP мойки			Р	1	
DBC Consultants <small>ООО "Ди Би Сси", г. Москва, переулок Ташкинский Сп. В. 28, этаж 3, пом. 1, кн. 43-50/мк. +7(495)4769797</small> Формат А1А					

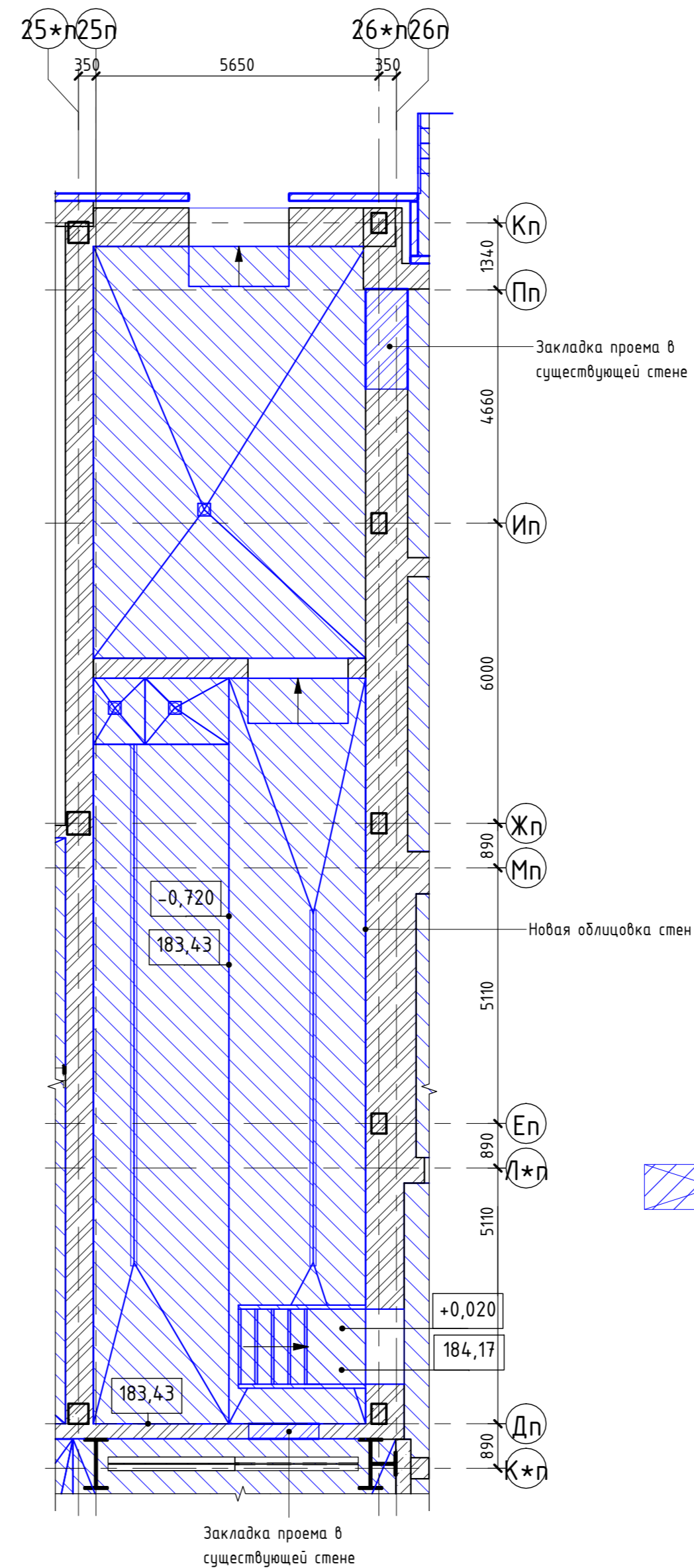
Фрагмент демонтажного плана в осях 25*п-26п/К*п-Кп. М 1:100



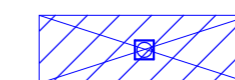


Условные обозначения:

-  Демонтаж полов
-  Демонтаж проема, отверстия в существующей стене с последующим усилением конструкций
-  Демонтаж элементов здания (лестница)

Фрагмент монтажного плана в осях 25*п-26п/К*п-Кп. М 1:100



Условные обозначения:

-  Устройство новых полов, полов с разуклонкой к трапам, лоткам
-  Закладка проема в существующей стене
-  Монтаж элементов здания (лестница)

0.000=184.15

19/S/01-P - AP					
Реконструкция комплекса производственных объектов ОАО «Северное Молоко», расположенного по адресу: Вологодская обл., г. Грязовец, ул. Соколовская, д. 59					
Изм.	Кол.ч.	Лист	№ док.	Подп.	Дата
Разработал	Дунайкина				
ГАП	Сидорочева				
ГИП	Федюхин				
Проверил					
Н.Контроль					
Архитектурные решения				Стадия	Лист
Участок СІР мойки				P	2
DBC Consultants				Листов	
000 "Ди Би Си", г. Москва, переулок Тишинский Сп., д. 28, этаж 3, пом. 1, ком. 43-50тел. +74955407097					
Формат А2А (594x420)					

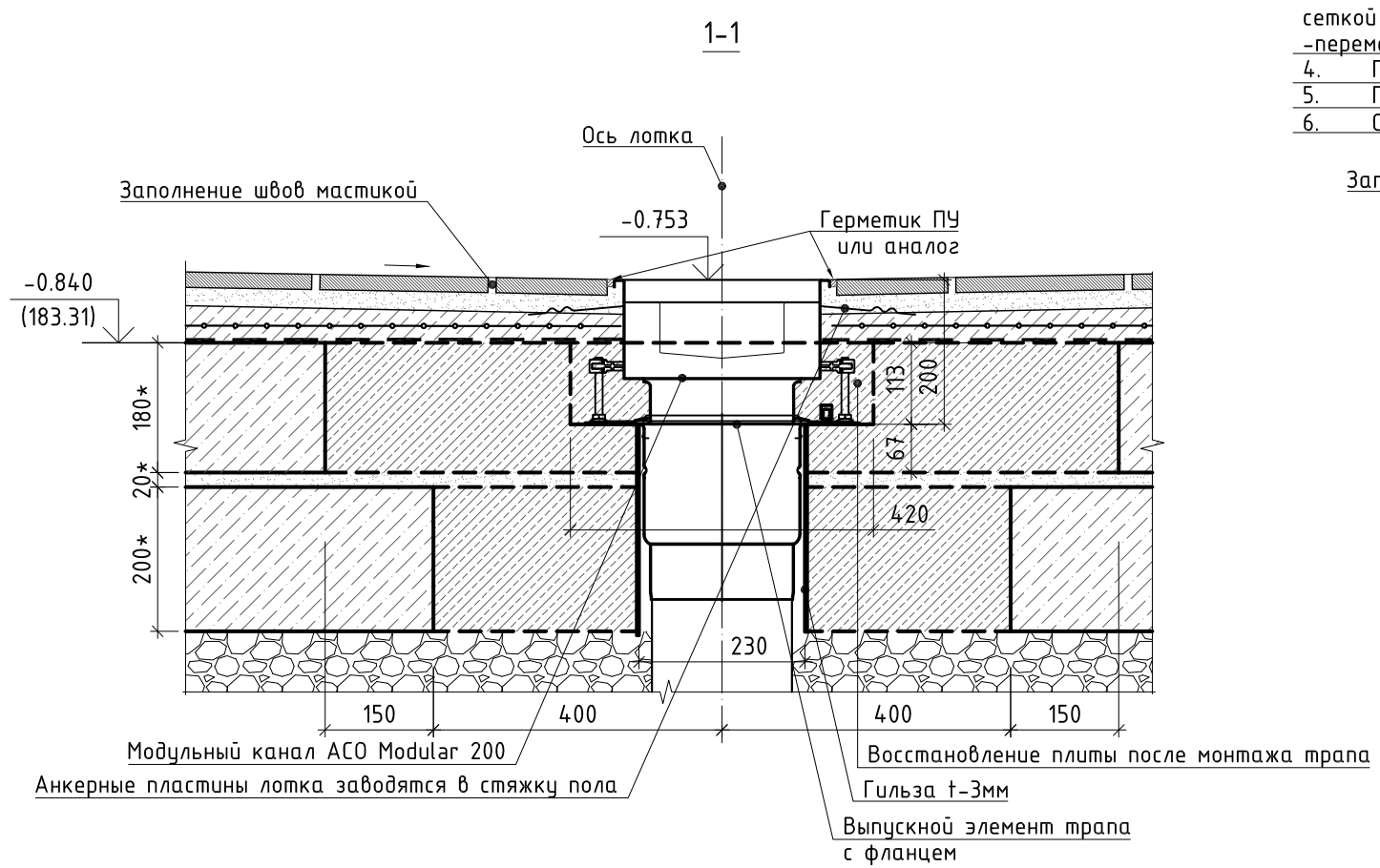
Согласовано

Согласовано

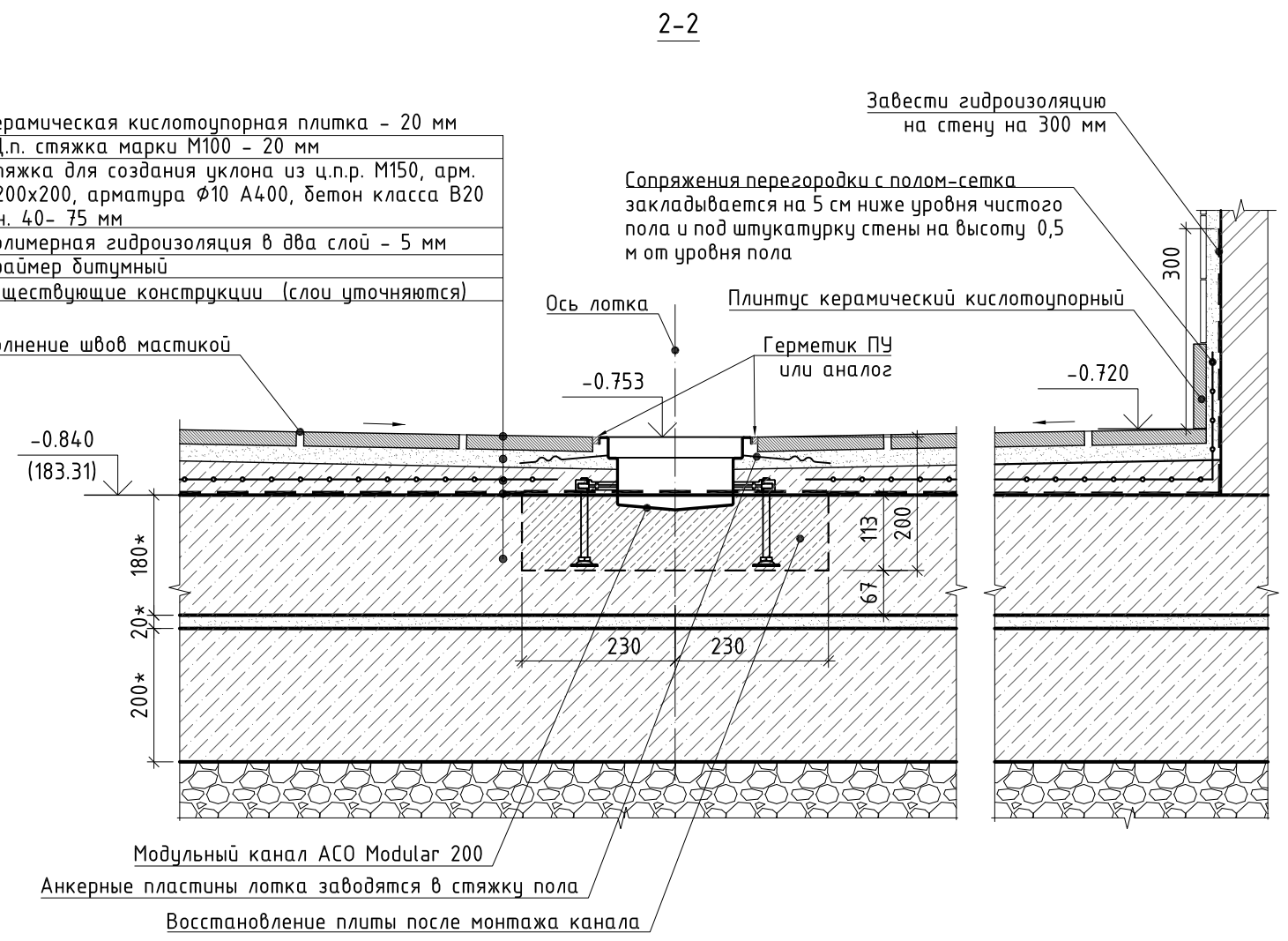
Взам. инв. №

Подп. и дата

Инв. № подл.



1. Керамическая кислотоупорная плитка - 20 мм
2. Ц.п. стяжка марки М100 - 20 мм
3. Стяжка для создания уклона из ц.п.р. М150, арм. сеткой 200x200, арматура $\phi 10$ А400, бетон класса В20 -перемен. 40- 75 мм
4. Полимерная гидроизоляция в два слоя - 5 мм
5. Праймер битумный
6. Существующие конструкции (слои уточняются)



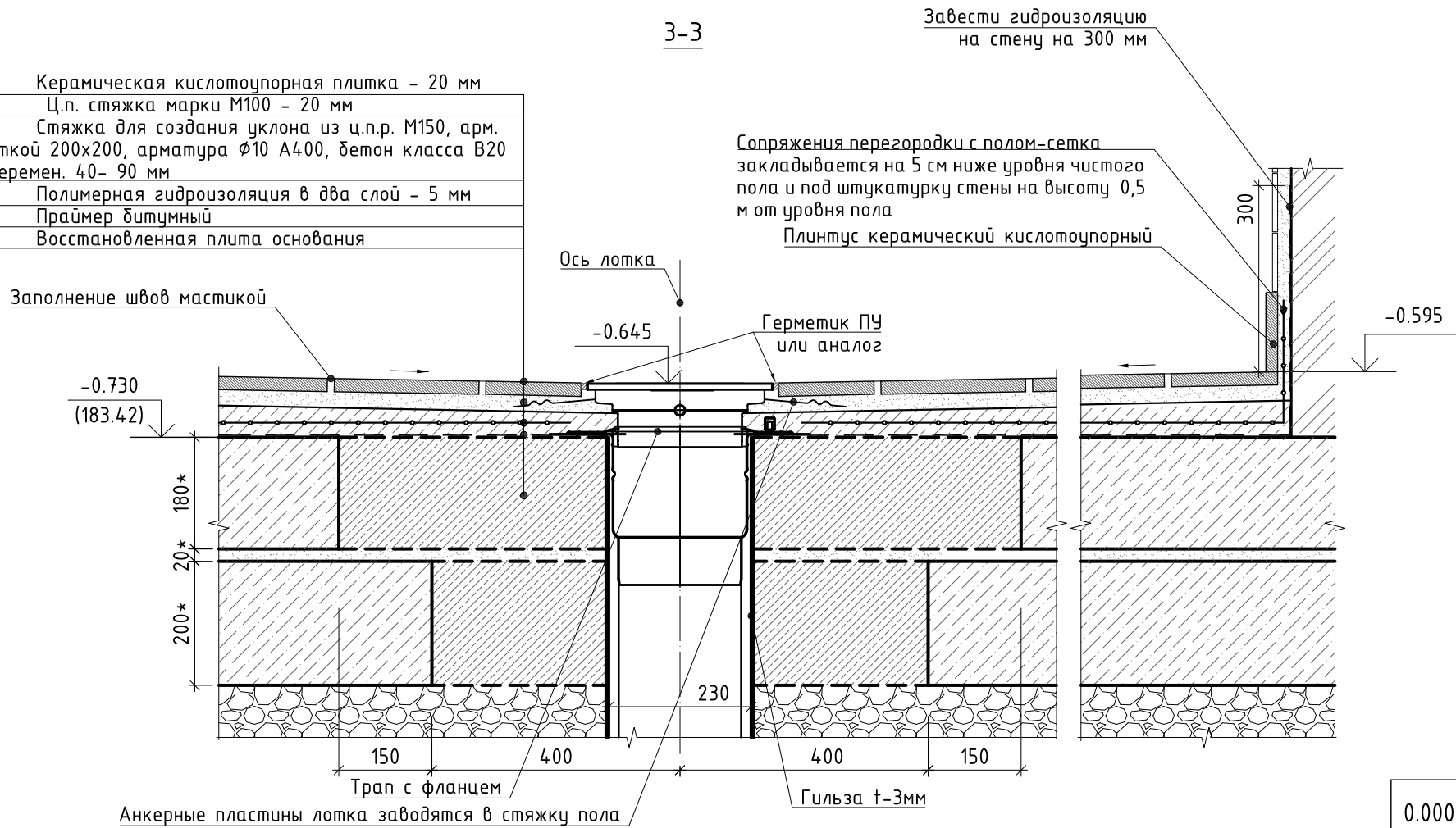
Примечание:

1. Данный лист см. совместно с листом 1
2. Слои существующего пола уточняются.

0.000=184.15

						19/S/01-P - AP			
						Реконструкция комплекса производственных объектов ОАО «Северное Молоко», расположенного по адресу: Вологодская обл., г. Грязовец, ул. Соколовская, д. 59			
Изм.	Кол.уч.	Лист	№ док.	Подп.	Дата	Архитектурные решения	Стадия	Лист	Листов
Разработал		Дунайкина					Р	3	
ГАП		Сидорочева					DBC Consultants		
ГИП		Федюхин					000 "Ди Би Си", г. Москва, переулок Тишинский Ср., д. 28, этаж 3, пом. I, ком. 43-50 тел. +74955407097		
Проверил						Сечение 1-1, 2-2. М 1:10.			
Н.Контроль						Помещение 1.62			

1. Керамическая кислотоупорная плитка - 20 мм
2. Ц.п. стяжка марки М100 - 20 мм
3. Стяжка для создания уклона из ц.п.р. М150, арм. сеткой 200x200, арматура $\phi 10$ А400, бетон класса В20 -перемен. 40- 90 мм
4. Полимерная гидроизоляция в два слоя - 5 мм
5. Праймер битумный
6. Восстановленная плита основания



Взам. инв. №

Подп. и дата

Инв. № подл.

Примечание:
 1. Данный лист см. совместно с листом 1
 2. Слои существующего пола уточняются.

Изм.	Кол.уч.	Лист	№ док.	Подп.	Дата
Разработал		Дунайкина			
ГАП		Сидорочева			
ГИП		Федюхин			
Проверил					
Н.Контроль					

19/S/01-P - AP

Реконструкция комплекса производственных объектов ОАО «Северное Молоко», расположенного по адресу: Вологодская обл., г. Грязовец, ул. Соколовская, д. 59

Архитектурные решения	Стадия	Лист	Листов
	Р	4	

DBC Consultants

Сечение 3-3. Помещение 1.61.

ООО "Ди Би Си", г. Москва, переулок Тимшинский Ср., д. 28, этаж 3, пом. 1, ком. 43-50тел. +74955407097